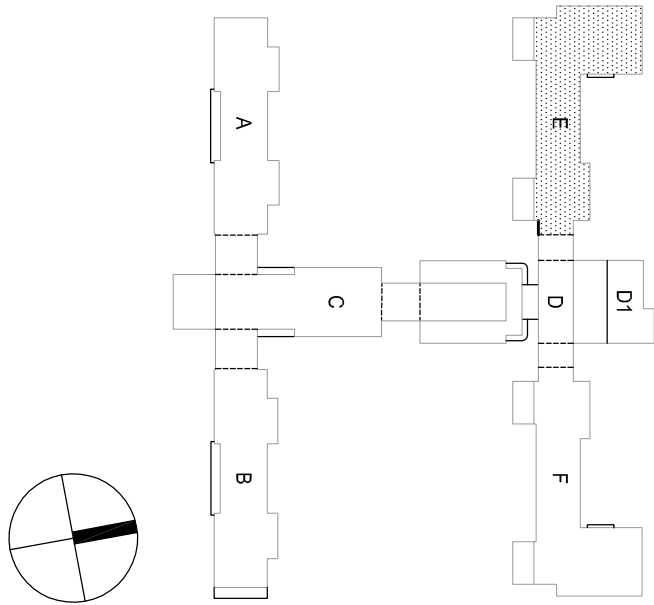


SU 05 - PAVILION E


[illegible]

SCHEMA OBJEKTU

- PROJEKTOVA DOKUMENTACE BYLA VYPRACOVANÁ PODLE ČSN, VYHLÁŠEK A ZÁKONŮ PLATNÝCH V DOBĚ ZPRACOVÁNÍ PROJEKTOVÉ DOKUMENTACE;
- KONKRÉTNÍ TECHNIČNÉ SPECIFIKACE VÝROBKU A MATERIÁLŮ OBSAŽENÉ V PROJEKTOVÉ DOKUMENTACI UDÁVAJÍ TECHNIKY STÁNDARDNĚ STAVBY, JEDNOTLIVÝCH VÝROBKŮ A MATERIÁLŮ A JE MOŽNÉ JE PO DOHODĚ S INVESTOŘEM A PROJEKTANTEM ZMĚNIŤ

 $\pm 0,000 = 279,140 \text{ m n.m.}$

Revizit	Popis osovahu revizit	Datum
Vypracoval		

 PROJEKTOVANÍ ZEMANOVI VÝSTAVBY		Hlavní inženýr projektu: ING. LUDĚK TOMEK Vedoucí projektantů stávkový: ING. MARTÍN POOL	
Profese: VZT	Zpracoval (dlu): ING. JAROSLAV BŘEŠTĚ Tel: 602 531 415 Fax: 533 400 211 E-mail: projekty@seznam.cz	Autorizace: 	
Opatření projektant: ING. JAROSLAV BŘEŠTĚ	Vyratováno: ING. EVA ŠANOVCOVÁ	Komentář: ING. JAROSLAV BŘEŠTĚ	
Akce: FAKULTNÍ NEMOCNICE BRNO ENERGETICKÉ ÚSPORY V JADROVÝCH PN BRNO REVIZE PROJEKTOVÉ DOKUMENTACE			
Objekt: PALATOVÉ	SO 05		Měřítko: 1:100
PŮDORYS STŘECHY		Časový výřez: D2.01-104	