

LEGENDA MATERIÁLU

- STÁVAJÍCÍ KONSTRUKCE
- PRÍZDÍVKY A DOZDÍVKY Z CHIEL PLYŇCH PALENÝCH (140290x65 mm), P15, NA MALTU CEMENTOVU MCS, (PRÍZDÍVKY A DOZDÍVKY BUDOU REŠENÝ V KONKRÉTNÝCH PŘÍPADECH PO VYBOURÁNÍ OTVORŮ, NA VÝKRESE JSOU ZNAČENY POUZE INFORMATIVNĚ)
- ZATEPLENÍ FASÁDY MINERÁLNÍMI DESKAMI S KOLÍVÝMI VLÁKNY - TL 140 MM, SOUČÍNTEL TEPELNÉ VODIVOSTI  $\lambda=0,039$  W/mK

VÝPIS VÝROBKŮ

- VÝPIS ZÁMEČNÍKÝCH VÝROBKŮ, VIZ ODĎIL D1.01-501
- VÝPIS TRUHLÁŘSKÝCH VÝROBKŮ, VIZ ODĎIL D1.01-502
- VÝPIS STÁVAJÍCÍCH ZÁMEČNÍKÝCH VÝROBKŮ, VIZ ODĎIL D1.01-503
- VÝPIS KLEMPŘSKÝCH VÝROBKŮ, VIZ ODĎIL D1.01-504

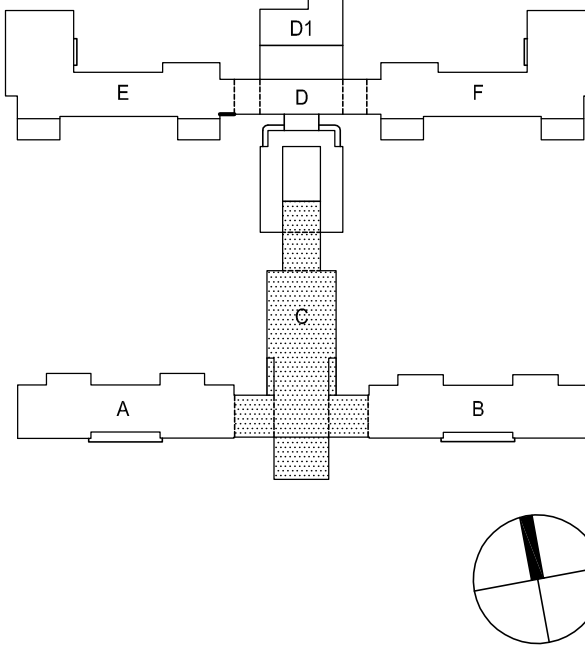
POZNÁMKA

- PODROBNOSTI KONSTRUKCÍ VIZ TECHNICKÁ ZPRÁVA D1.01-001, VČETNĚ TECHNICKÉHO POPISU ZATEPLENÍ
- STÁVAJÍCÍ OMÍTKY BUDOU PODROBNĚ ZKOUŠEČNĚ UNOSNOSTI, DLE JEJICH VÝSLEDKŮ BUDOU Z ČÁSTI PONECHÁNY NEBO ODSTRANĚNY, OČIŠTĚNÝ POVRCH BUDE VYSPRAVEN MVC OMÍTKOU
- STÁVAJÍCÍ OKLAD BUDE ODSTRANĚN A POVRCH VYSPRAVEN MVC OMÍTKOU A NA ZATEPLOVACÍ SYSTÉM NALEPEN OKLAD NOVÝ OPOVOIDAJÍCÍ STÁVAJÍCÍMU
- VÝPLNĚ OTVORŮ BUDOU VYBOURÁNY (POKUD NENÍ NAZNAČENO JINAK), NOVÉ VÝPLNĚ BUDOU OSAZENY VE STEJNÉ VZDÁLENOSTI OD LÍCE FASÁDY JAKO BYLA PŮVODNÍ VZDÁLENOST, VELIKOST OSTĚNÍ BUDE SJEDNOCENA, VÝMĚNA OKEN BUDE PROVÁDĚNA ZE VNITŘ A JEJÍ SOUČÁSTI JE I ZAPRAVENÍ VNITŘNÍHO OSTĚNÍ A OSAZENÍ NOVÝCH PARAPETŮ
- ŽALUZIE OSTĚNÍ ODĎIL DLE VNĚJŠÍCH ROZMĚRŮ OTVORŮ, ROZSAH TĚCHTO STAVEBNÍCH ÚPRAV NEMUSÍ PŘÍMO OPOVOIDAT MÍSTUM ZKRESLENÝM VE VÝKRESOVÉ DOKUMENTACI
- STÁVAJÍCÍ OPLECHOVÁNÍ PARAPETŮ, ŘÍMS, ATIK A OSTATNÍ KLEMPŘSKÉ VÝROBKY BUDOU ODSTRANĚNY A NAHRAZENY NOVÝMI JAKO MATERIÁLOVÁ I VZHLEDOVÁ REPLIKA STÁVAJÍCÍCH VÝROBKŮ
- ZÁMEČNÍKOVÉ VÝROBKY BUDOU REPRASOVÁNY NEBO NAHRAZENY REPLIKOU PŮVODNÍCH
- PO ODSTRÁNĚNÍ OMÍTEK, OKLADŮ, OPLECHOVÁNÍ A SKLÁDEB BUDOU POSOUZENA MÍRA DEGRADACE ŽELEZOBETONOVÝCH KONSTRUKCÍ, NA JEJICHŽ ZÁKLADĚ SE STANOVÍ POSTUP PRO JEJICH SANACI, NOSNÉ KONSTRUKCE BUDOU POSOUZENY STATIKEM
- BOURACÍ PRÁCE NUTNO PROVÁDĚT ZA DOŘAZENÍ BEZPEČNOSTNÍCH PŘEDPISŮ A S OHLEDEM NA NOSNÝ SYSTÉM
- V SPORNÝCH PŘÍPADECH NUTNO KONZULTOVAT SE STATIKEM
- S OHLEDEM NA TO ŽE SE JEDNÁ O REKONSTRUKČNÍ MŮŽOU BYT KÓTY PŘÍPUSOBENY SKUTEČNÝM ROZMĚRŮM PO DOHODĚ S PROJEKTANTEM
- PŘI JAKÝCHKOLIV NEJASNOSTECH KONTAKTOVAT PROJEKTANTA I
- VŠECHNY VÝROBKY VE FASÁDĚ BUDOU VZORKOVÁNY A ODSOUHLAŠENY PROJEKTANTEM, PAMÁTKÁŘI A INVESTOREM

TECHNICKÝ STANDARD

- PROJEKTOVÁ DOKUMENTACE BYLA VYPRACOVÁNA PODLE ČSN, VÝHLÁŠEK A ZÁKONŮ PLATNÝCH V DOBĚ ZPRACOVÁNÍ PROJEKTOVÉ DOKUMENTACE.
- KONKRÉTNÍ TECHNICKÉ SPECIFIKACE VÝROBKŮ A MATERIÁLŮ OBSAŽENÉ V PROJEKTOVÉ DOKUMENTACI UDÁVÁJÍ TECHNICKÝ STANDARD STAVBY, JEDNOTLIVÝCH VÝROBKŮ A MATERIÁLŮ A JE MOŽNÉ JE PO DOHODĚ S INVESTOREM A PROJEKTANTEM ZAMĚNIT.

SCHEMA OBJEKTU



±0,000 = 279,140 m n.m.

Revize	Vypracoval	Popsal obsahu revize	Datum

<b>LT PROJEKT</b> PROJEKTOVÁNÍ ZDRAVOTNICKÉ VÝSTAVBY		Hlavní inženýr projektu: ING. LUDĚK TOMEK Vedoucí projektant zakázky: ING. MARTIN FORAL	Investor: <b>FAKULTNÍ NEMOCNICE BRNO</b> Fakultní nemocnice Brno Jihlavská 20, 602 00 Brno +420 532 231 111 fnbrno@fnbrno.cz
Profese: <b>ARCH - STAV</b>	Zpracovatel dlu: LT PROJEKT a.s., Křofova 45, 616 00 Brno Tel: +420 533 445 501 Fax: +420 533 445 500 E-mail: martin.foral@ltprojekt.cz	Autorizace:	
Odpovědný projektant: ING. MARTIN FORAL	Vypracoval: DAVID RUBNER ING. FILIP SPÁČIL	Kontroloval: ING. LUDĚK TOMEK	
Název: <b>FAKULTNÍ NEMOCNICE BRNO ENERGETICKÉ ÚSPORY V BUDOVÁCH FN BRNO REVIZE PROJEKTOVÉ DOKUMENTACE</b>		Zakázkové číslo: 44 - 2016	Par: 07 - 2016
Objekt: PAVILON C		Formát: 9 A4	
Obsah: PŮDORYS 2.NP		Stupeň: PROVÁDĚCÍ DOKUMENTACE	Číslo výkresu: <b>D1.01-111</b>
		Měřítko: 1:100	