

LEGENDA SANACI

INERZNÍ CLONA - CHEMICKÁ INERČNÍZ NA BLÍZ SILIKONU JE AKROCELUJE ZE JE FORME ARSENU  
VRTY PROJEKT KOULHO VE SPŘÍSE DO ZDVA JE VÝŠKE TĚSNĚ NAD PODLAHOU - JEDNOTUPOVÉ

S

SVISLÁ INERČNÍZ PROPOJENÍ VÝŠKOVÉ ROZLIHOU (VRTU)

SULFATOSTÁTLÁ HYDROIZOLAČNÍ STĚNA

1. UTĚSNĚNÍ ODPODOHO ZDVA Z VNITŘNÍ STRANY DO VÝŠKY 150 mm NAD VRTY

2. UTĚSNĚNÍ SOKLU POD A NAD ÚROVNÍ VRTU (V 19x150 S 400 mm)

SAVNÍČNÍ ODMÍTKOVÝ SYSTÉM DLE VRTA

SAVNÍČNÍ POSTRÍK, SAVNÍČNÍ LADROVÁ ODMÍTKA V TL 25 mm, SAVNÍČNÍ ŠTUK

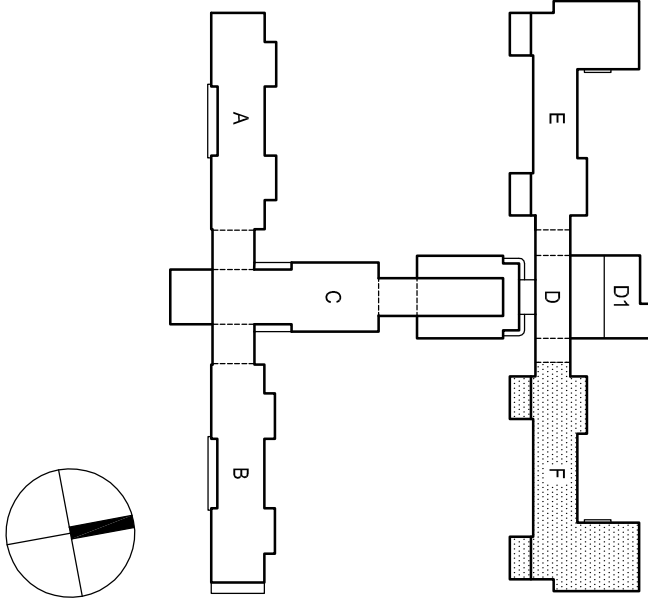
ODVĚDOVACÍ ODMÍTKOVÝ SYSTÉM DLE VRTA, LOKALNÍ AKCE V MÍSTECH ZASADENÝCH VÝŠKOSTI

SÍTOVITÝ POSTRÍK, LADROVÁ ODMÍTKA S PŘÍMÁKEM PROZISNOVACÍ A HYPOFOSFÁTEM

TECHNICKÝ STANDARD

- PROJEKTOVÁ DOKUMENTACE BYLA VYPRACOVÁNA PODLE ČSN, VÝHLÁŠKY A ZÁKONŮ PLATNÝCH V DOBĚ ZPRACOVÁNÍ PROJEKTOVÉ DOKUMENTACE.
- KONKRETNÍ TECHNICKÉ SPECIFIKACE VÝROBKŮ A MATERIÁLŮ OBSAŽENÉ V PROJEKTOVÉ DOKUMENTACI UDAVALI TECHNICKÝ STANDARD STAVBY, JEDNOTLIVÝCH VÝROBKŮ A MATERIÁLŮ A JE MOŽNÉ JE PO DOHODĚ S INVESTITOREM A PROJEKTANTEM ZAMĚNIT.

SCHEMA OBJEKTU



±0,000 = 279,140 m n.m.

Revize	Vypracoval	Popis obsahu revize		Datum	

<b>LT PROJEKT</b> PROJEKTOVÁNÍ ZNAMENITELNÝCH VÝSTAV		Hlavní inženýr projektu: ING. LUDĚK TOUREK Vedoucí projektantů: ING. MARTIN FOHAL		Investor: <b>FAKULTNÍ NEMOCNICE BRNO</b> Fakultní nemocnice Brno Jihlavská 20, 602 00 Brno brno@nemocnice.cz	
Projekt:		Zpracoval dle:		Autorka:	
ARCH - STAV		LT PROJEKT a.s., Kottova 45, 616 00 Brno Tel: +420 533 445 501 Fax: +420 533 445 500 E-mail: martin.fohal@ltprojekt.cz			
Odpovědný projektant:		Výkonové:			
ING. MARTIN FOHAL		ING. PAVEL ŘÍHA		Kontrola:	
				ING. LUDĚK TOUREK	
Autorka:		Zakázkové číslo:		Datum:	
FAKULTNÍ NEMOCNICE BRNO		44 - 2016		07 - 2016	
ENERGETICKÉ ÚSPORY V BUDOVÁCH FN BRNO		Formát:		10 A4	
REVIZE PROJEKTOVÉ DOKUMENTACE		Stupeň:		PROJEKTOVÉ DOKUMENTACE	
Objekt: PAVILON F		SO 06		Stupeň: PROJEKTOVÉ DOKUMENTACE	
Objekt:		Měřítko:		Číslo výřezu:	
PŮDORYS 1.PP - SANACE		1:100		D1.01-705	