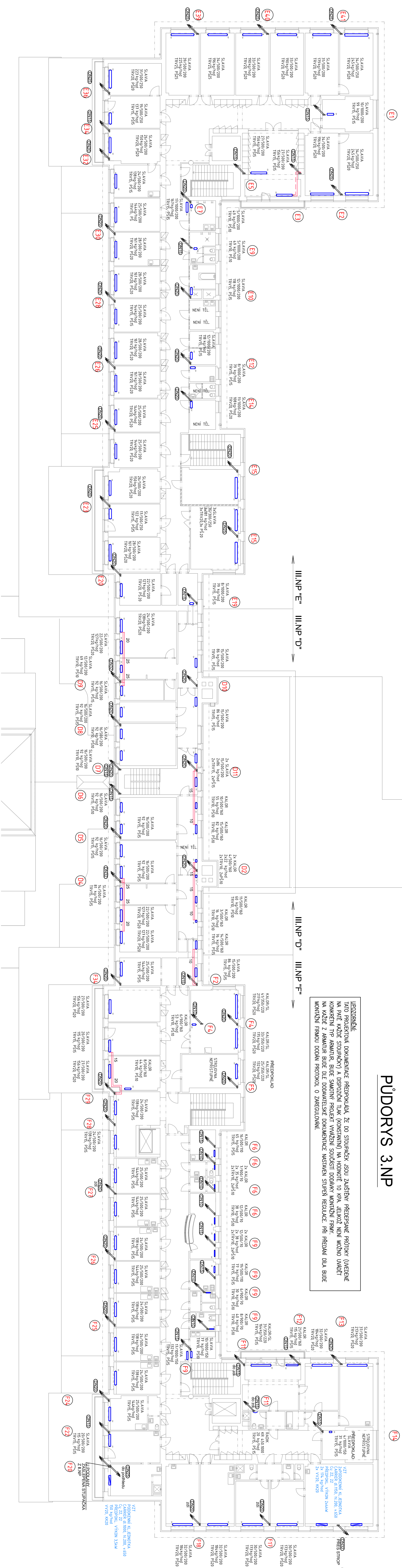
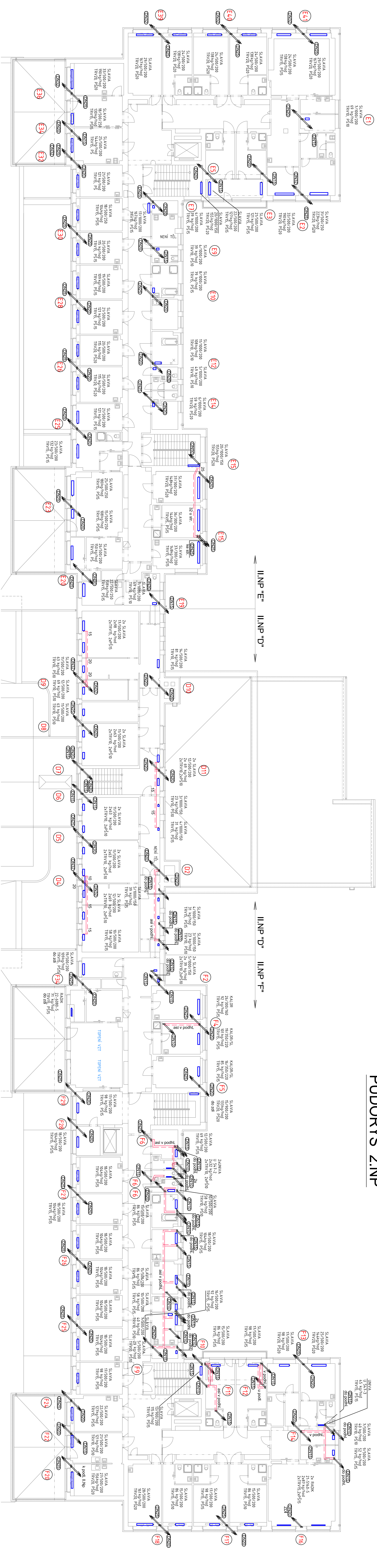


PŪDORYS 3.NF

UPOZORNĚNÍ: TATO PROJEKTOVÁ DOKUMENTACE PŘEDPOKLÁDÁ, ŽE DO STOLPÁČEK JSOU ZAŠTĚBY PŘEDPSANÉ PRŮVODY (VYKLENÉ NA PÁTE KAŽDÉ STOLPÁČKY) A DISPOZIČNÍ TLAK (KONSUMTNÍ) NA HODNOTĚ 10 KPa. JE-LIKOŽ NENÍ MOŽNO UVODIT KONKRETNÍ TYP ARMATÚR, BUDE SAMOTNÝ PROJEKT VYVÁŽEN SÚČASNÍ DODÁVKOU MONITÁŽNÍ FIRMY. NA KAŽDÉ Z ARMATÚR BUDE DÍT DOPADNĚJŠÍ DOKUMENTACE, NASTAVEN STUPEŇ REGULACE. PŘI PŘEDÁNÍ DÍLA BUDE MONITÁŽNÍ FIRMOU DODAN PRŮVODY A ZABĚHUJÍCÍMI.



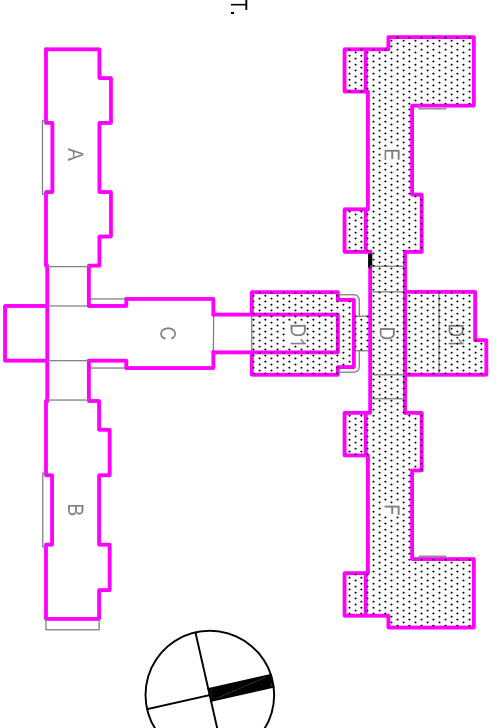
PUDORYS 2.NF



TECHNICKÝ STANDARD

- PROJEKTIVA DOKUMENTACE BYLA VYPRACOVANÁ PODLE ČSN VYHLÁŠKA A ZÁKON O PLÁNŮCH V DOBĚ ZPRACOVÁNÍ PROJEKTIVÉ DOKUMENTACE.
- KONKRETNÍ TECHNICKÉ SPECIFIKACE VÝROBKU A MATERIÁLŮ OBSAŽENÉ V PROJEKTOVÉ DOKUMENTACI UDKVALIFIKOVANÍ TECHNIKY STANDARD STAVBY, JEDNOTLIVÝCH VÝROBKŮ A MATERIÁLŮ A MOŽNÉ JEHO DODÁNÍ S INVESTOREM A PROJEKTANTEM ZNĚMĚ

SCHEMA OBJEK

[illegible]

Received: 12.7.2018 / Accepted: 12.7.2019

LEGENDA STÁVAJÍCÍHO POTRUBIA

PRÍVOD OTOPLNE VODY - 01
ZPÁTEČKA OTOPLNE VODY -

LEGENDA STÁVAJÍCÍCH OTOPNÝCH TĚL

- | | |
|---------|---|
| KALOR | člankové utimové 07 typ KALOR - výrobce Bohumín (pocet článků/roztřez./hodinka mm) |
| SLAVIA | člankové utimové 07 typ SLAVIA - výrobce Bohumín (pocet článků/roztřez./hodinka mm) |
| VALKEZ | člankové utimové 07 typ K20 - výrobce Valasské Heřtici (pocet článků/roztřez./hodinka mm) |
| RAIKO | deskové čelové 07 běžné provedení s bočním přípojným KOPADO RAIKO Kasko |
| UNIVA | 07 S HLINÍKOVÝM LAMELEM typ UN 547 - výrobce Diansko (výška 580, hloubka 65 mm) |
| IR. HL. | - OTOČNÝ REGISTR Z POTRUBÍ čelového hlukčeho |

LEGENDA ARMATUR A PŘÍSLUŠENSTVÍ

[illegible]

RV REGULÁČNÍ VENTIL s možností měření průtoku, tlaku a teploty média
KK KILLOVÝ KOHOUT

VY VYVÝZOVACÍ A REGULACNÍ VENTIL KONCOVÝCH JEDNOTEK s omezovalčem průtoku s možností měření průtoku tlaku a teploty medi

UZNACENI STOUPACIHO POTRUBI č.11 V PAVILONE "A"

POZNÁMKY

- ROZVODY ZNÁZORNĚNÉ VE STAVEBNÍCH KONSTRUKCÍCH JSOU POUZE PŘEDPOKLÁDÁ