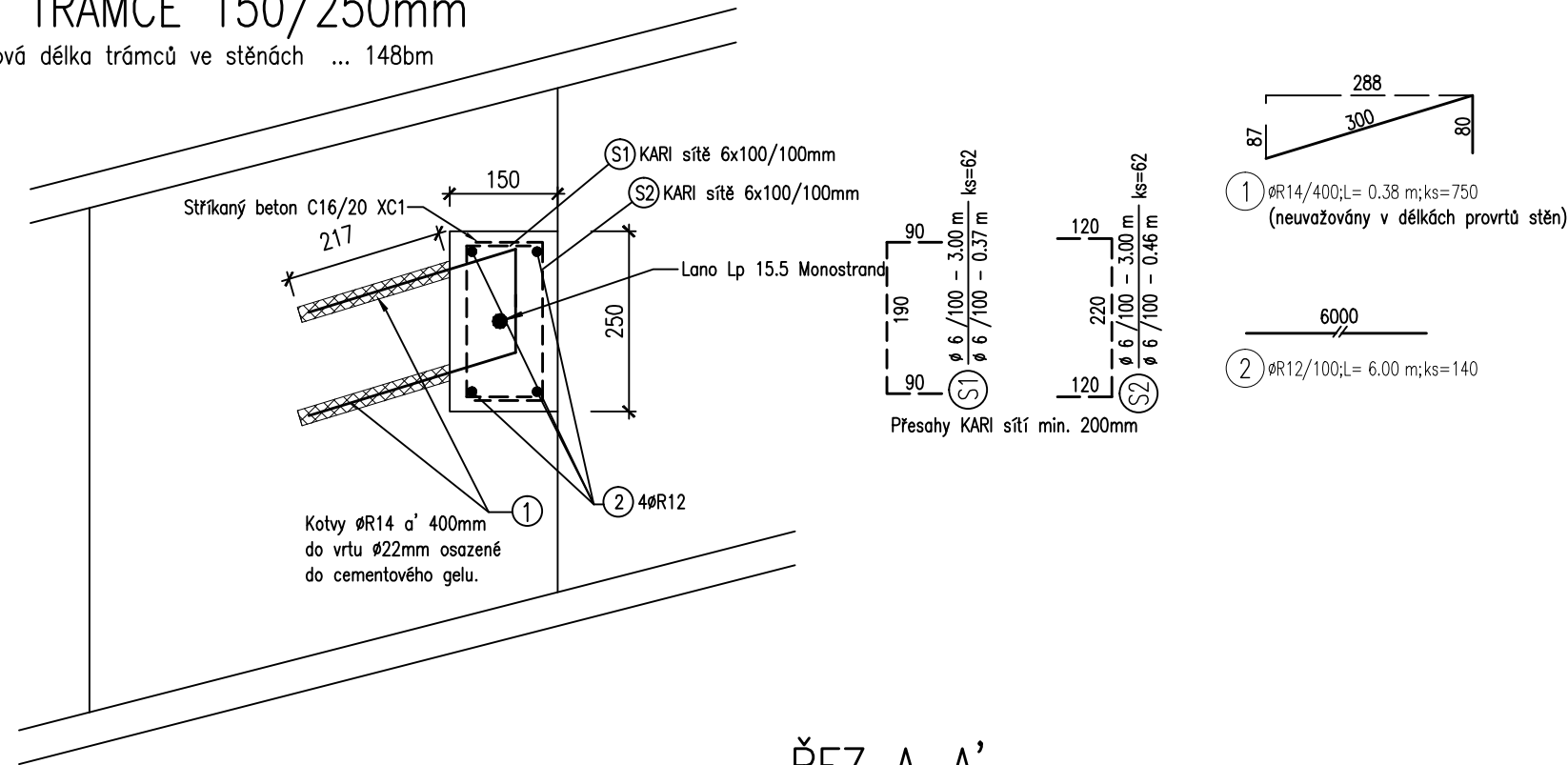


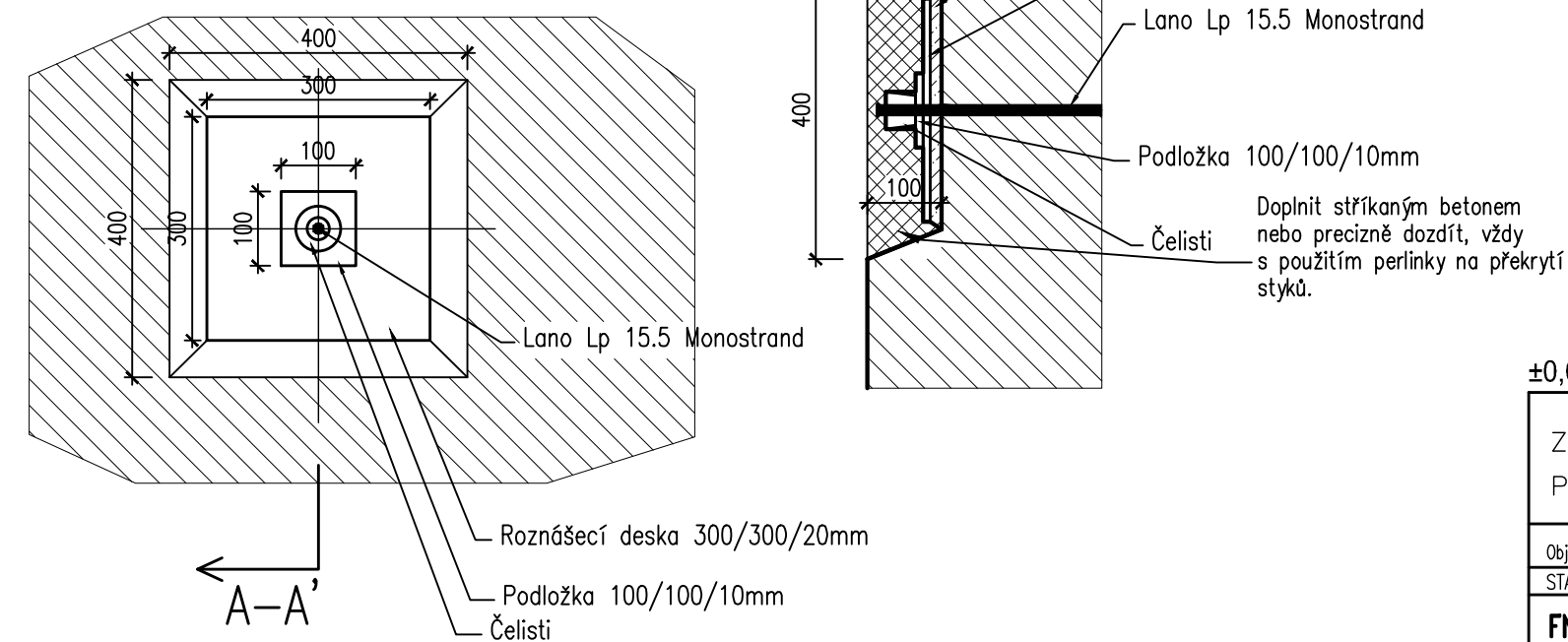
# SEPNUTÍ OBJEKTU–DETAILY M 1:10

ŽB TRÁMCE 150/250mm

Celková délka trámců ve stěnách ... 148bm



## DETAILY KOTEVNÍ OBLASTI POHLED



## POZNÁMKA:

PŘED ZAPOČETÍM STAVBY JE NUTNO VYTÝČIT VEŠKERÉ INŽENÝRSKÉ SÍTĚ V RÁMCI STAVENIŠTĚ.

Kotevní délky výztužných profilů min. 40Ø.

## TABULKA VÝZTUŽNÝCH SÍTÍ

OZN.	DRUH	ROZMĚRY	ks	KH-30
S1	KH-30	3.00	0.37	62
S2	KH-30	3.00	0.46	62
PLOCHA SÍTÍ [m²]				154.38
HMOTNOST NA 1bm² [kg/m²]				4.440
HMOTNOST PODLE DRUHU [kg]				685.45
Hmotnost		685.45	kg	

## TABULKA VÝZTUŽE

POL.	ø	DÉLKA	ks	R14	R12
1	R14	0.38	750	285.00	
2	R12	6.00	140		840.00
DÉLKA PODLE ø [m]				285.00	840.00
HMOTNOST NA 1bm [kg]				1.208	0.888
HMOTNOST PODLE ø [kg]				344.28	745.92
Hmotnost			1090.20	kg	

±0,000 = 228,550 m n.m.

ZODP. PROJ. PROJEKTANT	Ing. M. Špička  Ing. M. Špička, Ing. R. Špičková	 PROXIMA projekt, s.r.o, Lidická 19, 602 00, Brno IČ:28273231, DIČ:CZ28273231, Tel. : 604 349 357 web : www.proximaprojekt.cz	
Objednatel : Fakultní nemocnice Brno, Jihlavská 340/20, 625 00, Brno, IČ: 65269705, DIČ: CZ65269705			
STAVBA	MÍSTO STAVBY : BRNO – ČERNÁ POLE, parc. č. 3192, 3207/1		
FN BRNO – DĚTSKÁ NEMOCNICE, Černopolní 212/9, 613 00, Brno ZAJIŠTĚNÍ VÝRAZNĚ PROSEDAJÍCÍ ZÁKLADOVÉ SPÁRY PAVILONU I AREÁLU PDM ŘEŠENÍ HAVARIJNÍHO STAVU SANACE TRHLIN – PROJEKTOVÁ DOKUMENTACE PRO VÝBĚR ZHOTOVITELE STAVBY		STUPEŇ	D.V.Z.S
		FORMÁT	2 A4
		DATUM	11/2018
		Č. AKCE	092–2018
		MĚŘÍTKO	1:10
DETAIL KOTEVNÍ OBLASTI		ČÍSLO PŘÍLOHY	D.07