

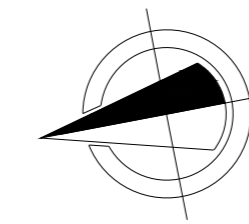
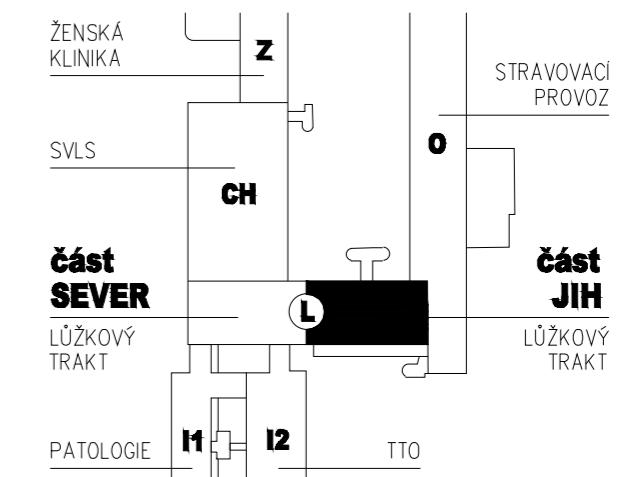
# L - 5.NP / jih

měřítko 1 : 200

aktualizováno - 05 / 2014

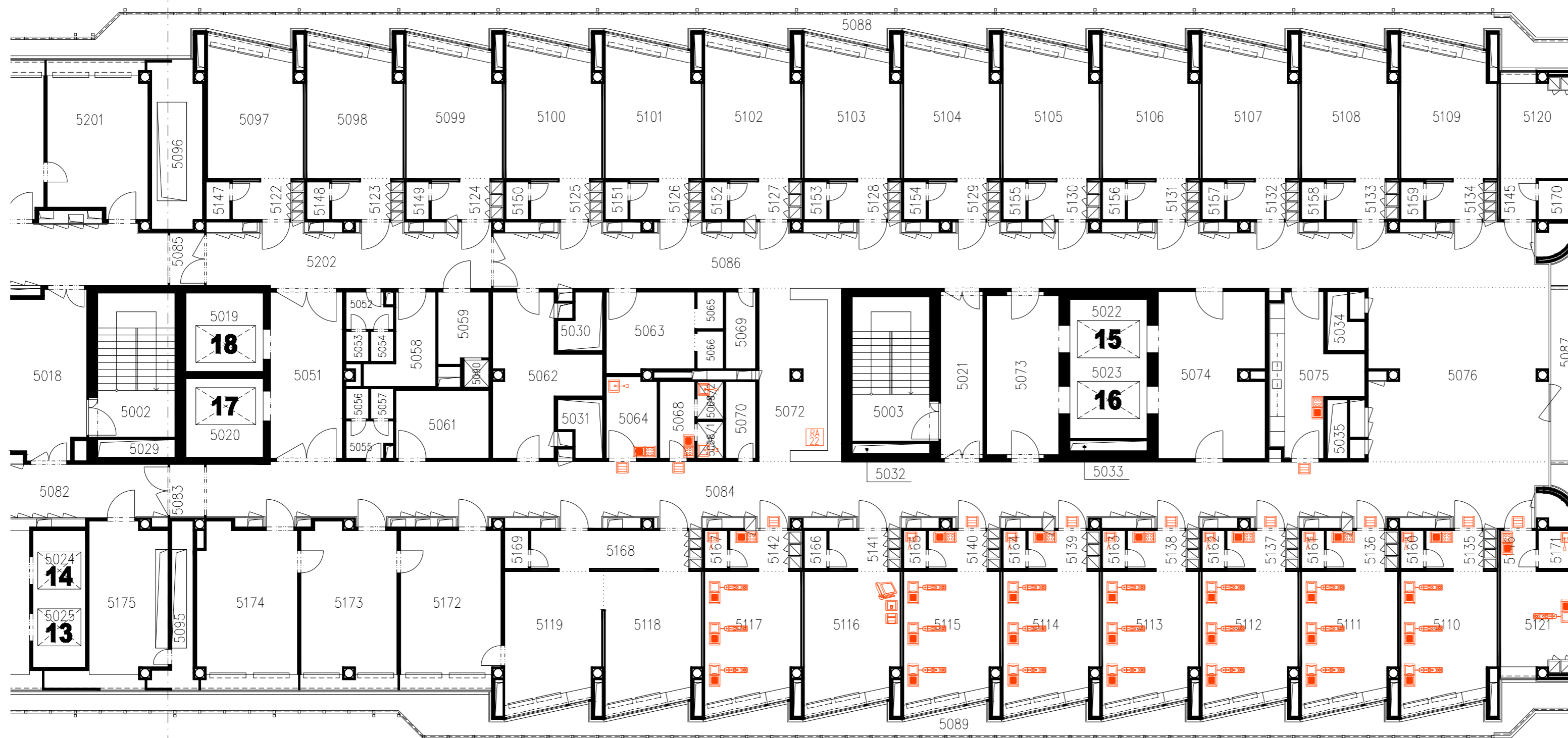
## KUCH / KLINIKA ÚRAZOVÉ CHIRURGIE ORTK / ORTOPEDICKÁ KLINIKA - JEDNOTKA SEPTICKÉ A REVIZNÍ ORTOPEDIE

### ORIENTAČNÍ PŮDORYSNÉ SCHÉMA



### JEDNOTKA SEPTICKÉ A REVIZNÍ ORTOPEDIE

### KUCH / KLINIKA ÚRAZOVÉ CHIRURGIE - LŮŽKOVÉ ODDĚLENÍ A



ZNAČENÍ	NÁZEV	ROZMĚRY	INSTALACE
	Hlavní terminál	338x210-235x195	žbavka terminálu
	Žbavka terminálu	82x82x23	KU 68
	Telefonní žbavka IN-OUT	82x82x40	KU 68
	Datový rozvaděč 19"/22U	800x1100x600	KU 68 KO 125 E
	Svítilno signalační	82x82x56	KU 68
	Pokojový terminál hovorový	151x82x23	KP 64/2
	Žbavka pacienta s držákem a reproduktorem	151x82x39	KP 64/2
	Terminál pacienta s ovládacím světlem a služební volání BEZ DISPLEJE	52x198x23	Žbavka pacienta
	Těhlo nouzového volání	82x82x23	KU 68
	Těhlo a tlačítka nouzového volání	82x82x23	KU 68

### POBYT PACIENTŮ, JÍDELNA

ČÁST - SEVER  
ČÁST - JIH

KUCH / JIP 2

KUCH / KLINIKA ÚRAZOVÉ CHIRURGIE - LŮŽKOVÉ ODDĚLENÍ B