

## Zpráva o úseku

Úsek  
Š2 Š1

Horní Šachta Š2  
Spodní Šachta Š1  
Směr prohlídky proti směru toku

Číslo prohlídky 1  
Datum prohlídky 19.7.2018

<b>Videopásy</b>	1/1	<b>Místo</b>	Brno
<b>Videos.-začáte</b>		<b>Doména</b>	Dětská nemocnice
<b>Videos.-konec</b>		<b>Ulice</b>	Černopolní
<b>Důvod insp.</b>	Zajištění důkazů	<b>Vlastník</b>	
<b>Druh monitor.</b>	Optická prohlídka	<b>Operátor</b>	Macků
<b>Č. kanálu</b>		<b>Přítomen</b>	
<b>Rok výroby</b>		<b>Poloha</b>	Zeleň
<b>Tvar profilu</b>	Kruhový profil	<b>Kanalizéři</b>	Splašková kanalizace
<b>Výška</b>	300 mm	<b>system</b>	
<b>Šířka (DN)</b>	300 mm	<b>Materiál</b>	Kamenina
<b>Délka trubky</b>		<b>Vnitřní ochrana</b>	
<b>Délka úseku</b>	16,40 m	<b>Poznámka</b>	
<b>Délka prohlídky</b>	16,40 m	<b>Kategorie</b>	Provoz

**Foto**   **Video**   **Vzdál./m**   **Kód**   **S**   **Popis**

Foto	Video	Vzdál./m	Kód	S	Popis
		0,00	HA		Začátek úseku; Š2
001		1,30	RX-L		Pos: 7- 12; Trhlina, Paprskovité trhliny, Vlevo
002		3,10	HP-R		Pos: 4- 6; Překážky odtoku, Vrůst kofenů, Vpravo, Redukce průřezu = 1%
		12,40	LB-U		Pos: 3- 9; Odchylka polohy, Vyhnutí a Prohnutí, Dno, Vyhnutí = 8cm; V úseku 0,0 - 12,40m hladina vody cca 10cm.
		15,30	QVN		Změna průměru 250mm
		16,40	IAB		Přerušení inspekce; Kamera dál neprojde
		16,40	TVS		Kamera nemůže dál; Revizní šachta Š1 nedosažena
003		16,40	LH--		Odchylka polohy, Horizontální, Celkový obvod, Přesazení = 4cm

## Grafické zobrazení úseku

Úsek  
Š2 Š1

Horní Šachta Š2  
Spodní Šachta Š1  
Směr prohlídky proti směru toku

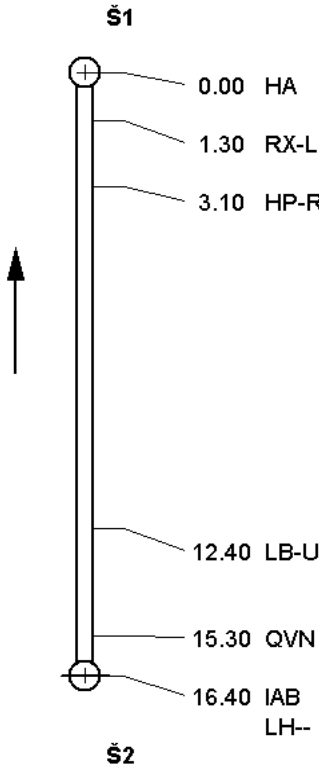
Číslo prohlídky 1  
Datum prohlídky 19.7.2018

Videopáska	1/1	Č. kanálu	
Tvar profilu	Kruhový profil	Místo	Brno
Výška	300 mm	Ulice	Černopolní
Šířka (DN)	300 mm	Operátor	Macků
Délka trubky		Kanal. systém	Splašková kanalizace
Délka úseku	16,40 m	Materiál	Kamenina
Délka prohlídky	16,40 m	Vnitřní ochrana	

Měřítko 1/ 200      Zobrazení ve směru inspekce

Strana grafiky 1

Foto	Video	Vzdál.	Stav	Popis
				Š1
		0.00	HA	Začátek úseku; Š2
001		1.30	RX-L	Pos: 7 - 12; <b>Trhlina</b> , Paprskovité trhliny, Vlevo
002		3.10	HP-R	Pos: 4 - 6; <b>Překážky odtoku</b> , Vrůst kořenů, Vpravo, Redukce průřezu = 1%
		12.40	LB-U	Pos: 3 - 9; <b>Odchylna polohy</b> , Vyhnutí a Prohnutí, Dno, Vyhnutí = 8cm; V úseku 0,0 - 12,40m hladina vody cca 10cm.
		15.30	QVN	Změna průměru
		16.40	IAB	Přerušeni inspekce; Kamera dál neprojde
003			LH--	<b>Odchylna polohy</b> , Horizontální, Celkový obvod, Přesazení = 4cm
			TVS	Kamera nemůže dál; Revizní šachta Š1 nedosažena
				Š2



## Obrazová zpráva úseku

Úsek  
S2 S1

Horní Šachta  
Spodní Šachta  
Kanal. syst.

Š2  
S1  
Splašková kanalizace

Číslo prohlídky 1  
Datum 19.7.2018

Směr prohlídky proti směru toku



Foto 001 Videopáska: 1/1  
Stav RX-L 1,30 m 7 - 12 Uhr  
Trhlina, Paprskovité trhliny, Vlevo



Foto 002 Videopáska: 1/1  
Stav HP-R 3,10 m 4 - 6 Uhr  
Překážky odtoku, Vrůst kořenů, Vpravo, Redukce průřezu = 1%



Foto 003 Videopáska: 1/1  
Stav LH-- 16,40 m  
Odchylna polohy, Horizontální, Celkový obvod, Přesazení = 4cm

## Zpráva o úseku

Úsek  
Š1 Š2

Horní Šachta Š1  
Spodní Šachta Š2  
Směr prohlídky ve směru toku

Číslo prohlídky 2  
Datum prohlídky 19.7.2018

<b>Videopásy</b>	1/2	<b>Místo</b>	Brno
<b>Videos.-začáte</b>		<b>Doména</b>	Dětská nemocnice
<b>Videos.-konec</b>		<b>Ulice</b>	Černopolní
<b>Důvod insp.</b>	Zajištění důkazů	<b>Vlastník</b>	
<b>Druh monitor.</b>	Optická prohlídka	<b>Operátor</b>	Macků
<b>Č. kanálu</b>		<b>Přítomen</b>	
<b>Rok výroby</b>		<b>Poloha</b>	Zeleň
<b>Tvar profilu</b>	Kruhový profil	<b>Kanalizéři</b>	Splašková kanalizace
<b>Výška</b>	300 mm	<b>system</b>	
<b>Šířka (DN)</b>	300 mm	<b>Materiál</b>	Kamenina
<b>Délka trubky</b>		<b>Vnitřní ochrana</b>	
<b>Délka úseku</b>	26,50 m	<b>Poznámka</b>	
<b>Délka prohlídky</b>	26,50 m	<b>Kategorie</b>	Provoz

Foto	Video	Vzdál./m	Kód	S	Popis
		0,00	HA		Začátek úseku; Š1
005		17,30	RS-L		Pos: 6- 9; Trhlina, Střep, Vlevo
009		17,70	LB-U		Pos: 5- 7; Odchylka polohy, Vyhnutí a Prohnutí, Dno, Vyhnutí = 4cm; Stálá hladina v úseku 17,7 - 21,4m
007		25,60	RS-U		Pos: 4- 8; Trhlina, Střep, Dno
		26,50	IAB		Přerušení inspekce
008		26,50	RQ-O		Pos: 9- 3; Trhlina, Příčný, Radiální, V horní části, Šířka trhliny = 4cm
		26,50	TVS		Kamera nemůže dál; Revizní šachta Š2 nedosažena

## Grafické zobrazení úseku

Úsek  
Š1 Š2

Horní Šachta Š1  
Spodní Šachta Š2  
Směr prohlídky ve směru toku

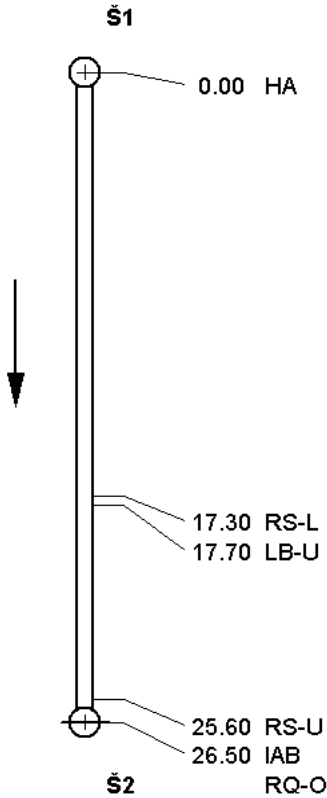
Číslo prohlídky 2  
Datum prohlídky 19.7.2018

Videopáska	1/2	Č. kanálu	
Tvar profilu	Kruhový profil	Místo	Brno
Výška	300 mm	Ulice	Černopolní
Šířka (DN)	300 mm	Operátor	Macků
Délka trubky		Kanal. systém	Splašková kanalizace
Délka úseku	26,50 m	Materiál	Kamenina
Délka prohlídky	26,50 m	Vnitřní ochrana	

Měřítko 1/ 300 Zobrazení ve směru inspekce

Strana grafiky 1

Foto	Video	Vzdál.	Stav	Popis
				Š1
		0.00	HA	Začátek úseku; Š1
005		17.30	RS-L	Pos: 6 - 9; <b>Trhlina</b> , Střep, Vlevo
009		17.70	LB-U	Pos: 5 - 7; <b>Odchylna polohy</b> , Vyhnutí a Prohnutí, Dno, Vyhnutí = 4cm; Stálá hladina v úseku 17,7 - 21,4m
007		25.60	RS-U	Pos: 4 - 8; <b>Trhlina</b> , Střep, Dno
008		26.50	IAB	<b>Přerušení inspekce</b>
			RQ-O	Pos: 9 - 3; <b>Trhlina</b> , Příčný, Radiální, V horní části, Šířka trhliny = 4cm
			TVS	<b>Kamera nemůže dál</b> ; Revizní šachta Š2 nedosažena
				Š2



## Obrazová zpráva úseku

Úsek  
Š1 Š2

Horní Šachta  
Spodní Šachta  
Kanal. syst.

Š1  
Š2  
Splašková kanalizace

Číslo prohlídky 2  
Datum 19.7.2018

Směr prohlídky ve směru toku



Foto 005 Videopáska: 1/2

Stav RS-L 17,30 m 6 - 9 Uhr

Trhlina, Střep, Vlevo



Foto 009 Videopáska: 1/2

Stav LB-U 17,70 m 5 - 7 Uhr

Odchylka polohy, Vyhnutí a Prohnutí, Dno, Vyhnutí = 4cm;  
Stálá hladina v úseku 17,7 - 21,4m



Foto 007 Videopáska: 1/2

Stav RS-U 25,60 m 4 - 8 Uhr

Trhlina, Střep, Dno



Foto 008 Videopáska: 1/2

Stav RQ-O 26,50 m 9 - 3 Uhr

Trhlina, Příčný, Radiální, V horní části, Šířka trhliny = 4cm

## Zpráva o úseku

Úsek  
Š5 Š4

Horní Šachta Š5  
Spodní Šachta Š4  
Směr prohlídky ve směru toku

Číslo prohlídky 3  
Datum prohlídky 3.9.2018

<b>Videopásy</b>	1/3	<b>Místo</b>	Brno
<b>Videos.-začáte</b>		<b>Doména</b>	Dětská nemocnice
<b>Videos.-konec</b>		<b>Ulice</b>	Černopolní
<b>Důvod insp.</b>	Zajištění důkazů	<b>Vlastník</b>	
<b>Druh monitor.</b>	Optická prohlídka	<b>Operátor</b>	Kotrnc
<b>Č. kanálu</b>		<b>Přítomen</b>	
<b>Rok výroby</b>		<b>Poloha</b>	Zeleň
<b>Tvar profilu</b>	Kruhový profil	<b>Kanalizéři</b>	Splašková kanalizace
<b>Výška</b>	250 mm	<b>system</b>	
<b>Šířka (DN)</b>	250 mm	<b>Materiál</b>	Kamenina
<b>Délka trubky</b>		<b>Vnitřní ochrana</b>	
<b>Délka úseku</b>	23,10 m	<b>Poznámka</b>	
<b>Délka prohlídky</b>	23,10 m	<b>Kategorie</b>	Provoz

Foto	Video	Vzdál./m	Kód	S	Popis
		0,00	HA		Začátek úseku; Š5
010		0,50	RQ--		Trhlina, Příčný, Radiální, Celkový obvod, Šířka trhliny = 0,20cm
011		0,70	RX--		Trhlina, Paprskovité trhliny, Celkový obvod
012		1,50	RX--		Trhlina, Paprskovité trhliny, Celkový obvod
014		2,40	HP-O		Pos: 11- 2; Překážky odtoku, Vrůst kořenů, V horní části, Redukce průřezu = 2%
013		2,40	LB-U		Pos: 5- 7; Odchylka polohy, Vyhnutí a Prohnutí, Dno, Vyhnutí = 2cm; V délce od 2,40 do 4,00m
015		3,50	HP-O		Pos: 10- 2; Překážky odtoku, Vrůst kořenů, V horní části, Redukce průřezu = 30%
016		5,50	HP-O		Pos: 10- 2; Překážky odtoku, Vrůst kořenů, V horní části, Redukce průřezu = 20%
017		6,60	HP-O		Pos: 11- 1; Překážky odtoku, Vrůst kořenů, V horní části, Redukce průřezu = 10%
018		6,60	RL-O		Pos: 11- 1; Trhlina, Podélný-Axiální, V horní části, Šířka trhliny = 0,10cm
019		6,60	RL-U		Pos: 5- 7; Trhlina, Podélný-Axiální, Dno, Šířka trhliny = 0,10cm
021		7,80	RL-L		Pos: 7- 10; Trhlina, Podélný-Axiální, Vlevo, Šířka trhliny = 0,20cm
020		7,80	RL-R		Pos: 2- 4; Trhlina, Podélný-Axiální, Vpravo, Šířka trhliny = 0,10cm
022		8,80	RX--		Trhlina, Paprskovité trhliny, Celkový obvod
023		9,50	RS-L		Pos: 7- 8; Trhlina, Střep, Vlevo
024		9,90	LB-U		Pos: 5- 7; Odchylka polohy, Vyhnutí a Prohnutí, Dno, Vyhnutí = 5cm; V délce od 9,90 do 15,30m
025		10,60	RX--		Trhlina, Paprskovité trhliny, Celkový obvod
026		15,30	BW--		Provalení, Zborcení, Stěna trubky, Stěna objektu, Celkový obvod; V délce od 15,30 do 17,00m
027		20,10	LB-U		Pos: 5- 7; Odchylka polohy, Vyhnutí a Prohnutí, Dno, Vyhnutí = 3cm; V délce od 22,10 do 22,80m
		23,10	EH		Konec úseku; Š4

## Grafické zobrazení úseku

Úsek  
Š5 Š4

Horní Šachta Š5  
Spodní Šachta Š4  
Směr prohlídky ve směru toku

Číslo prohlídky 3  
Datum prohlídky 3.9.2018

Videopáska	1/3	Č. kanálu	
Tvar profilu	Kruhový profil	Místo	Brno
Výška	250 mm	Ulice	Černopolní
Šířka (DN)	250 mm	Operátor	Kotr nec
Délka trubky		Kanal. systém	Splašková kanalizace
Délka úseku	23,10 m	Materiál	Kamenina
Délka prohlídky	23,10 m	Vnitřní ochrana	

Měřítko 1/ 180 Zobrazení ve směru inspekce

Strana grafiky 1

Foto	Video	Vzdál.	Stav	Popis
				Š5
		0.00	HA	Začátek úseku; Š5
010		0.50	RQ--	Trhlina, Příčný, Radiální, Celkový obvod, Šířka trhliny = 0,2cm
011		0.70	RX--	Trhlina, Paprskovité trhliny, Celkový obvod
012		1.50	RX--	Trhlina, Paprskovité trhliny, Celkový obvod
014		2.40	HP-O	Pos: 11 - 2; Překážky odtoku, Vrůst kořenů, V horní části, Redukce průřezu = 2%
013			LB-U	Pos: 5 - 7; Odchylka polohy, Vyhnutí a Prohnutí, Dno, Vyhnutí = 2cm; V délce od 2,40 do 4,00m
015		3.50	HP-O	Pos: 10 - 2; Překážky odtoku, Vrůst kořenů, V horní části, Redukce průřezu = 30%
016		5.50	HP-O	Pos: 10 - 2; Překážky odtoku, Vrůst kořenů, V horní části, Redukce průřezu = 20%
017		6.60	HP-O	Pos: 11 - 1; Překážky odtoku, Vrůst kořenů, V horní části, Redukce průřezu = 10%
018			RL-O	Pos: 11 - 1; Trhlina, Podélný-Axiální, V horní části, Šířka trhliny = 0,1cm
019			RL-U	Pos: 5 - 7; Trhlina, Podélný-Axiální, Dno, Šířka trhliny = 0,1cm
021		7.80	RL-L	Pos: 7 - 10; Trhlina, Podélný-Axiální, Vlevo, Šířka trhliny = 0,2cm
020			RL-R	Pos: 2 - 4; Trhlina, Podélný-Axiální, Vpravo, Šířka trhliny = 0,1cm
022		8.80	RX--	Trhlina, Paprskovité trhliny, Celkový obvod
023		9.50	RS-L	Pos: 7 - 8; Trhlina, Střep, Vlevo
024		9.90	LB-U	Pos: 5 - 7; Odchylka polohy, Vyhnutí a Prohnutí, Dno, Vyhnutí = 5cm; V délce od 9,90 do 15,30m
025		10.60	RX--	Trhlina, Paprskovité trhliny, Celkový obvod
026		15.30	BW--	Provalení, Zborcení, Stěna trubky, Stěna objektu, Celkový obvod; V délce od 15,30 do 17,00m
027		20.10	LB-U	Pos: 5 - 7; Odchylka polohy, Vyhnutí a Prohnutí, Dno, Vyhnutí = 3cm; V délce od 22,10 do 22,80m
		23.10	EH	Konec úseku; Š4
				Š4



## Obrazová zpráva úseku

Úsek  
S5 Š4

Horní Šachta  
Spodní Šachta  
Kanal. syst.

Š5  
Š4  
Splašková kanalizace

Číslo prohlídky  
Datum

3  
3.9.2018

Směr prohlídky ve směru toku



Foto 010 Videopáska: 1/3  
Stav RQ-- 0,50 m

Trhlina, PŘÍČNÝ, Radiální, Celkový obvod, Šířka trhliny = 0,20cm

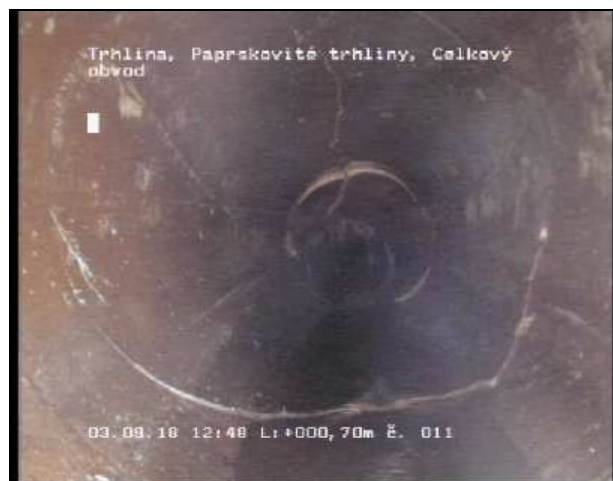


Foto 011 Videopáska: 1/3  
Stav RX-- 0,70 m

Trhlina, Paprskovité trhliny, Celkový obvod

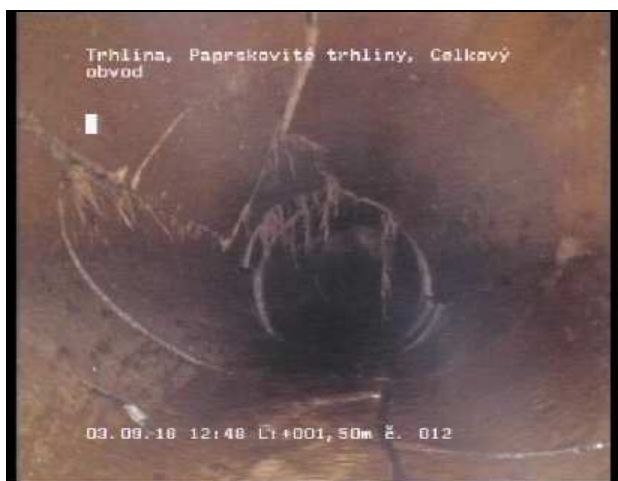


Foto 012 Videopáska: 1/3  
Stav RX-- 1,50 m

Trhlina, Paprskovité trhliny, Celkový obvod



Foto 014 Videopáska: 1/3  
Stav HP-O 2,40 m 11 - 2 Uhr

Překážky odtoku, Vrůst kořenů, V horní části, Redukce průřezu = 2%

## Obrazová zpráva úseku

Úsek  
S5 Š4

Horní Šachta  
Spodní Šachta  
Kanal. syst.

Š5  
Š4  
Splašková kanalizace

Číslo prohlídky  
Datum 3.9.2018

Směr prohlídky ve směru toku



Foto 013 Videopáska: 1/3  
Stav LB-U 2,40 m 5 - 7 Uhr

Odchylka polohy, Vyhnutí a Prohnutí, Dno, Vyhnutí = 2cm; V délce od 2,40 do 4,00m



Foto 015 Videopáska: 1/3  
Stav HP-O 3,50 m 10 - 2 Uhr

Překážky odtoku, Vrůst kořenů, V horní části, Redukce průřezu = 30%



Foto 016 Videopáska: 1/3  
Stav HP-O 5,50 m 10 - 2 Uhr

Překážky odtoku, Vrůst kořenů, V horní části, Redukce průřezu = 20%



Foto 017 Videopáska: 1/3  
Stav HP-O 6,60 m 11 - 1 Uhr

Překážky odtoku, Vrůst kořenů, V horní části, Redukce průřezu = 10%

## Obrazová zpráva úseku

Úsek  
S5 Š4

Horní Šachta  
Spodní Šachta  
Kanal. syst.

Š5  
Š4  
Splašková kanalizace

Číslo prohlídky  
Datum

3  
3.9.2018

Směr prohlídky ve směru toku



Foto 018 Videopáska: 1/3  
Stav RL-O 6,60 m 11 - 1 Uhr

Trhlina, Podélný-Axiální, V horní části, Šířka trhliny = 0,10cm



Foto 019 Videopáska: 1/3  
Stav RL-U 6,60 m 5 - 7 Uhr

Trhlina, Podélný-Axiální, Dno, Šířka trhliny = 0,10cm



Foto 021 Videopáska: 1/3  
Stav RL-L 7,80 m 7 - 10 Uhr

Trhlina, Podélný-Axiální, Vlevo, Šířka trhliny = 0,20cm



Foto 020 Videopáska: 1/3  
Stav RL-R 7,80 m 2 - 4 Uhr

Trhlina, Podélný-Axiální, Vpravo, Šířka trhliny = 0,10cm

## Obrazová zpráva úseku

Úsek  
S5 Š4

Horní Šachta  
Spodní Šachta  
Kanal. syst.

Š5  
Š4  
Splašková kanalizace

Číslo prohlídky  
Datum

3  
3.9.2018

Směr prohlídky ve směru toku



Foto 022 Videopáska: 1/3

Stav RX-- 8,80 m

Trhlina, Paprskovité trhliny, Celkový obvod



Foto 023 Videopáska: 1/3

Stav RS-L 9,50 m 7 - 8 Uhr

Trhlina, Střep, Vlevo



Foto 024 Videopáska: 1/3

Stav LB-U 9,90 m 5 - 7 Uhr

Odchylna polohy, Vyhnutí a Prohnutí, Dno, Vyhnutí = 5cm; V délce od 9,90 do 15,30m



Foto 025 Videopáska: 1/3

Stav RX-- 10,60 m

Trhlina, Paprskovité trhliny, Celkový obvod

## Obrazová zpráva úseku

Úsek  
S5 Š4

Horní Šachta  
Spodní Šachta  
Kanal. syst.

Š5  
Š4  
Splašková kanalizace

Číslo prohlídky  
Datum 3.9.2018

Směr prohlídky ve směru toku



Foto 026 Videopáska: 1/3  
Stav BW-- 15,30 m

Provalení, Zborcení, Stěna trubky, Stěna objektu, Celkový obvod; V délce od 15,30 do 17,00m

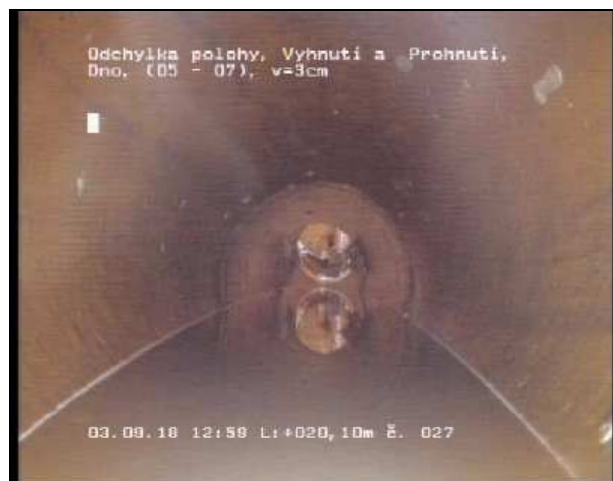


Foto 027 Videopáska: 1/3  
Stav LB-U 20,10 m 5 - 7 Uhr

Odchylna polohy, Vyhnutí a Prohnutí, Dno, Vyhnutí = 3cm; V délce od 22,10 do 22,80m

## Zpráva o úseku

Úsek  
Š3 Š4

Horní Šachta Š4  
Spodní Šachta Š3  
Směr prohlídky proti směru toku

Číslo prohlídky 4  
Datum prohlídky 3.9.2018

<b>Videopásy</b>	1/4	<b>Místo</b>	Brno
<b>Videos.-začáte</b>		<b>Doména</b>	Dětská nemocnice
<b>Videos.-konec</b>		<b>Ulice</b>	Černopolní
<b>Důvod insp.</b>	Zajištění důkazů	<b>Vlastník</b>	
<b>Druh monitor.</b>	Optická prohlídka	<b>Operátor</b>	Kotrnc
<b>Č. kanálu</b>		<b>Přítomen</b>	
<b>Rok výroby</b>		<b>Poloha</b>	Zeleň
<b>Tvar profilu</b>	Kruhový profil	<b>Kanalizění systém</b>	Splašková kanalizace
<b>Výška</b>	250 mm	<b>Materiál</b>	Kamenina
<b>Šířka (DN)</b>	250 mm	<b>Vnitřní ochrana</b>	
<b>Délka trubky</b>		<b>Poznámka</b>	
<b>Délka úseku</b>	9,20 m	<b>Kategorie</b>	Provoz
<b>Délka prohlídky</b>	9,20 m		

Foto Video Vzdál./m Kód S Popis

Foto	Video	Vzdál./m	Kód	S	Popis
		0,00	HA		Začátek úseku; Š4
028		0,50	LB-U		Pos: 5- 7; Odchylka polohy, Vyhnutí a Prohnutí, Dno, Vyhnutí = 3cm; V délce od 0,50 do 2,30m
029		2,30	LB-U		Pos: 4- 8; Odchylka polohy, Vyhnutí a Prohnutí, Dno, Vyhnutí = 5cm; V délce od 2,30 do 8,50m
		9,20	EH		Konec úseku; Š3

## Grafické zobrazení úseku

Úsek  
Š3 Š4

Horní Šachta Š4  
Spodní Šachta Š3  
Směr prohlídky proti směru toku

Číslo prohlídky 4  
Datum prohlídky 3.9.2018

Videopáska	1/4	Č. kanálu	
Tvar profilu	Kruhový profil	Místo	Brno
Výška	250 mm	Ulice	Černopolní
Šířka (DN)	250 mm	Operátor	Kotr nec
Délka trubky		Kanal. systém	Splašková kanalizace
Délka úseku	9,20 m	Materiál	Kamenina
Délka prohlídky	9,20 m	Vnitřní ochrana	

Měřítko 1/ 100      Zobrazení ve směru inspekce

Strana grafiky 1

Foto	Video	Vzdál.	Stav	Popis
				<b>Š3</b>
		0.00	HA	<b>Začátek úseku; Š4</b>
028		0.50	LB-U	Pos: 5 - 7; <b>Odchylka polohy</b> , Vyhnutí a Prohnutí, Dno, Vyhnutí = 3cm; V délce od 0,50 do 2,30m
029		2.30	LB-U	Pos: 4 - 8; <b>Odchylka polohy</b> , Vyhnutí a Prohnutí, Dno, Vyhnutí = 5cm; V délce od 2,30 do 8,50m
		9.20	EH	<b>Konec úseku; Š3</b>
				<b>Š4</b>



## Obrazová zpráva úseku

Úsek  
S3 S4

Horní Šachta  
Spodní Šachta  
Kanal. syst.

Š4  
S3  
Splašková kanalizace

Číslo prohlídky  
Datum 3.9.2018 4

Směr prohlídky proti směru toku



Foto 028 Videopáska: 1/4  
Stav LB-U 0,50 m 5 - 7 Uhr

Odchylna polohy, Vyhnutí a Prohnutí, Dno, Vyhnutí = 3cm; V délce od 0,50 do 2,30m



Foto 029 Videopáska: 1/4  
Stav LB-U 2,30 m 4 - 8 Uhr

Odchylna polohy, Vyhnutí a Prohnutí, Dno, Vyhnutí = 5cm; V délce od 2,30 do 8,50m



## Zpráva o úseku

Úsek  
Š3 Š2

Horní Šachta Š3  
Spodní Šachta Š2  
Směr prohlídky ve směru toku

Číslo prohlídky 5  
Datum prohlídky 3.9.2018

<b>Video, Video2</b>	1/5	1/6	<b>Místo</b>	Brno
<b>Videos.-začáte</b>			<b>Doména</b>	Dětská nemocnice
<b>Videos.-konec</b>			<b>Ulice</b>	Černopolní
<b>Důvod insp.</b>	Zajištění důkazů		<b>Vlastník</b>	
<b>Druh monitor.</b>	Optická prohlídka		<b>Operátor</b>	Kotrnc
<b>Č. kanálu</b>			<b>Přítomen</b>	
<b>Rok výroby</b>			<b>Poloha</b>	Zeleň
<b>Tvar profilu</b>	Kruhový profil		<b>Kanalizéři</b>	Splašková kanalizace
<b>Výška</b>	250 mm		<b>systém</b>	
<b>Šířka (DN)</b>	250 mm		<b>Materiál</b>	Kamenina
<b>Délka trubky</b>			<b>Vnitřní ochrana</b>	
<b>Délka úseku</b>	61,50 m		<b>Poznámka</b>	
<b>Délka prohlídky</b>	61,50 m		<b>Kategorie</b>	Provoz

Foto	Video	Vzdál./m	Kód	S	Popis
		0,00	HA		Začátek úseku; Š3
030		0,70	LV--		Odchylka polohy, Vertikální, Celkový obvod, Přesazení = 1cm
031		1,30	LB-U		Pos: 5- 7; Odchylka polohy, Vyhnutí a Prohnutí, Dno, Vyhnutí = 2cm; V délce od 1,30 do 3,50m
032		5,10	RX--		Trhlina, Paprskovité trhliny, Celkový obvod
033		6,40	H--O		Pos: 10- 12; Překážky odtoku, V horní části; Témovací provaz
		6,40	LV--		Odchylka polohy, Vertikální, Celkový obvod, Přesazení = 1cm
034		9,50	LV--		Odchylka polohy, Vertikální, Celkový obvod, Přesazení = 1cm
035		11,00	LV--		Odchylka polohy, Vertikální, Celkový obvod, Přesazení = 1cm
036		12,30	RL-R		Pos: 2- 5; Trhlina, Podélný-Axiální, Vpravo, Šířka trhliny = 0,10cm
037		14,50	LB-U		Pos: 5- 7; Odchylka polohy, Vyhnutí a Prohnutí, Dno, Vyhnutí = 2cm; V délce od 14,50 do 15,60m
038		15,60	LB-U		Pos: 4- 8; Odchylka polohy, Vyhnutí a Prohnutí, Dno, Vyhnutí = 4cm; V délce od 15,60 do 22,60m
039		23,40	LB-U		Pos: 4- 8; Odchylka polohy, Vyhnutí a Prohnutí, Dno, Vyhnutí = 4cm; V délce od 23,40 do 28,20m
040		25,80	QVN		Změna průměru200mm
		28,20	IAB		Přerušeni inspekce
		28,20	IG		Inspekce následuje z protistrany
041		28,20	QVN		Změna průměru250mm
		28,20	TVUW		Kamera pod vodou,žádný obraz
		0,00	G	EH	Konec úseku; Š2
042		0,60	G	LB-U	Pos: 4- 8; Odchylka polohy, Vyhnutí a Prohnutí, Dno, Vyhnutí = 5cm; V délce od 0,60 do 11,70m
046		5,70	G	H--U	Pos: 4- 8; Překážky odtoku, Dno; Nezpevněný sediment v délce od 5,70 do 11,00m
043		18,30	G	RX--	Trhlina, Paprskovité trhliny, Celkový obvod
044		25,70	G	RQ--	Trhlina, Příčný, Radiální, Celkový obvod, Šířka trhliny = 0,10cm
045		28,50	G	LB-U	Pos: 4- 8; Odchylka polohy, Vyhnutí a Prohnutí, Dno, Vyhnutí = 4cm; V délce od 28,50 do 33,30m
		33,30	G	GE	Protistrana dosažena
		33,30	G	QVN	Změna průměru200mm

## Zpráva o úseku

**Úsek**  
Š3 Š2

**Horní Šachta** Š3  
**Spodní Šachta** Š2  
**Směr prohlídky** ve směru toku

**Číslo prohlídky** 5  
**Datum prohlídky** 3.9.2018

---

## Grafické zobrazení úseku

Úsek  
Š3 Š2

Horní Šachta Š3  
Spodní Šachta Š2  
Směr prohlídky ve směru toku

Číslo prohlídky 5  
Datum prohlídky 3.9.2018

Video, Video2	1/5 1/6	Č. kanálu	
Tvar profilu	Kruhový profil	Místo	Brno
Výška	250 mm	Ulice	Černopolní
Šířka (DN)	250 mm	Operátor	Kotr nec
Délka trubky		Kanal. systém	Splašková kanalizace
Délka úseku	61,50 m	Materiál	Kamenina
Délka prohlídky	61,50 m	Vnitřní ochrana	

Měřítko 1/ 600

Zobrazení ve směru inspekce

Strana grafiky 1

Foto	Video	Vzdál.	Stav	Popis
				<b>Š3</b>
		0.00	HA	Začátek úseku; Š3
030		0.70	LV--	Odchylka polohy, Vertikální, Celkový obvod, Přesazení = 1cm
031		1.30	LB-U	Pos: 5 - 7; Odchylka polohy, Vyhnutí a Prohnutí, Dno, Vyhnutí = 2cm; V délce od 1,30 do 3,50m
032		5.10	RX--	Trhlina, Paprskovité trhliny, Celkový obvod
033		6.40	H--O	Pos: 10 - 12; Překážky odtoku, V horní části; Témovací provaz
			LV--	Odchylka polohy, Vertikální, Celkový obvod, Přesazení = 1cm
034		9.50	LV--	Odchylka polohy, Vertikální, Celkový obvod, Přesazení = 1cm
035		11.00	LV--	Odchylka polohy, Vertikální, Celkový obvod, Přesazení = 1cm
036		12.30	RL-R	Pos: 2 - 5; Trhlina, Podélný-Axiální, Vpravo, Šířka trhliny = 0,1cm
037		14.50	LB-U	Pos: 5 - 7; Odchylka polohy, Vyhnutí a Prohnutí, Dno, Vyhnutí = 2cm; V délce od 14,50 do 15,60m
038		15.60	LB-U	Pos: 4 - 8; Odchylka polohy, Vyhnutí a Prohnutí, Dno, Vyhnutí = 4cm; V délce od 15,60 do 22,60m
039		23.40	LB-U	Pos: 4 - 8; Odchylka polohy, Vyhnutí a Prohnutí, Dno, Vyhnutí = 4cm; V délce od 23,40 do 28,20m
040		25.80	QVN	Změna průměru
		28.20	IAB	Přerušeni inspekce
			IG	Inspekce následuje z protistrany
041			QVN	Změna průměru
			TVUW	Kamera pod vodou, žádný obraz
		28.20	GE	Protistrana dosažena
			QVN	Změna průměru
045		33.00	LB-U	Pos: 8 - 4; Odchylka polohy, Vyhnutí a Prohnutí, Dno, Vyhnutí = 4cm; V délce od 28,50 do 33,30m
044		35.80	RQ--	Trhlina, Příčný, Radiální, Celkový obvod, Šířka trhliny = 0,1cm
			<b>Š2</b>	
043		43.20	RX--	Trhlina, Paprskovité trhliny, Celkový obvod
046		55.80	H--U	Pos: 8 - 4; Překážky odtoku, Dno; Nezpevněný sediment v délce od 5,70 do 11,00m
042		60.90	LB-U	Pos: 8 - 4; Odchylka polohy, Vyhnutí a Prohnutí, Dno, Vyhnutí = 5cm; V délce od 0,60 do 11,70m
		61.50	EH	Konec úseku; Š2

## Obrazová zpráva úseku

Úsek  
S3 S2

Horní Šachta  
Spodní Šachta  
Kanal. syst.

Š3  
S2  
Splašková kanalizace

Číslo prohlídky 5  
Datum 3.9.2018

Směr prohlídky ve směru toku

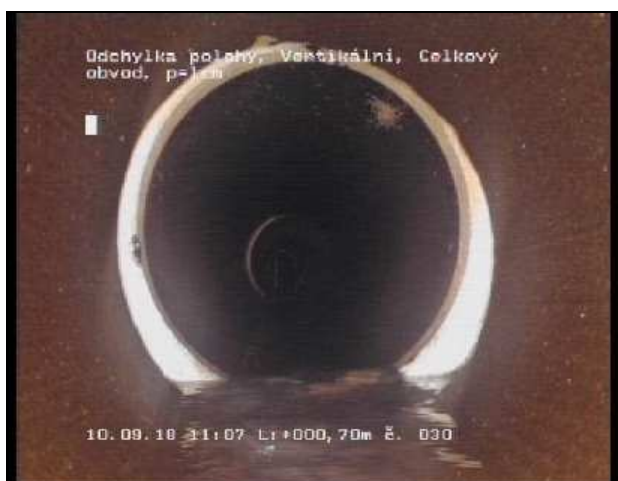


Foto 030 Videopáska: 1/5  
Stav LV-- 0,70 m

Odchylka polohy, Vertikální, Celkový obvod, Přesazení = 1cm

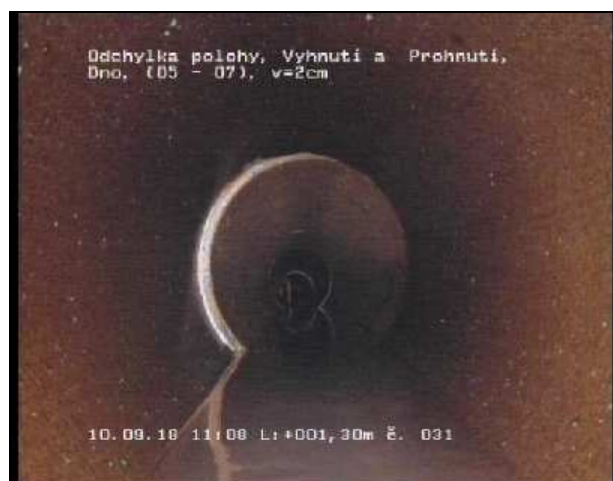


Foto 031 Videopáska: 1/5  
Stav LB-U 1,30 m 5 - 7 Uhr

Odchylka polohy, Vyhnutí a Prohnutí, Dno, Vyhnutí = 2cm; V délce od 1,30 do 3,50m



Foto 032 Videopáska: 1/5  
Stav RX-- 5,10 m

Trhlina, Paprskovité trhliny, Celkový obvod



Foto 033 Videopáska: 1/5  
Stav H--O 6,40 m 10 - 12 Uhr

Překážky odtoku, V horní části; Témovácí provaz

## Obrazová zpráva úseku

Úsek  
S3 Š2

Horní Šachta  
Spodní Šachta  
Kanal. syst.

Š3  
Š2  
Splašková kanalizace

Číslo prohlídky  
Datum

5  
3.9.2018

Směr prohlídky ve směru toku



Foto 034 Videopáska: 1/5  
Stav LV-- 9,50 m

Odchylka polohy, Vertikální, Celkový obvod, Přesazení = 1cm



Foto 035 Videopáska: 1/5  
Stav LV-- 11,00 m

Odchylka polohy, Vertikální, Celkový obvod, Přesazení = 1cm



Foto 036 Videopáska: 1/5  
Stav RL-R 12,30 m 2 - 5 Uhr

Trhlina, Podélný-Axiální, Vpravo, Šířka trhliny = 0,10cm



Foto 037 Videopáska: 1/5  
Stav LB-U 14,50 m 5 - 7 Uhr

Odchylka polohy, Vyhnutí a Prohnutí, Dno, Vyhnutí = 2cm; V délce od 14,50 do 15,60m

## Obrazová zpráva úseku

Úsek  
S3 S2

Horní Šachta  
Spodní Šachta  
Kanal. syst.

Š3  
S2

Splašková kanalizace

Číslo prohlídky  
Datum

5  
3.9.2018

Směr prohlídky ve směru toku



Foto 038 Videopáska: 1/5  
Stav LB-U 15,60 m 4 - 8 Uhr

Odchylna polohy, Vyhnutí a Prohnutí, Dno, Vyhnutí = 4cm; V délce od 15,60 do 22,60m



Foto 039 Videopáska: 1/5  
Stav LB-U 23,40 m 4 - 8 Uhr

Odchylna polohy, Vyhnutí a Prohnutí, Dno, Vyhnutí = 4cm; V délce od 23,40 do 28,20m



Foto 040 Videopáska: 1/5  
Stav QVN 25,80 m

Změna průměru 200mm



Foto 041 Videopáska: 1/5  
Stav QVN 28,20 m

Změna průměru 250mm

## Obrazová zpráva úseku

Úsek  
S3 S2

Směr prohlídky ve směru toku

Horní Šachta  
Spodní Šachta  
Kanal. syst.

Š3  
S2

Splašková kanalizace

Číslo prohlídky  
Datum

5  
3.9.2018



Foto 042 Videopáska 2: 1/6  
Stav LB-U 0,60 m 4 - 8 Uhr

Odchylna polohy, Vyhnutí a Prohnutí, Dno, Vyhnutí = 5cm; V délce od 0,60 do 11,70m



Foto 046 Videopáska 2: 1/6  
Stav H--U 5,70 m 4 - 8 Uhr

Překážky odtoku, Dno; Nebezpečný sediment v délce od 5,70 do 11,00m

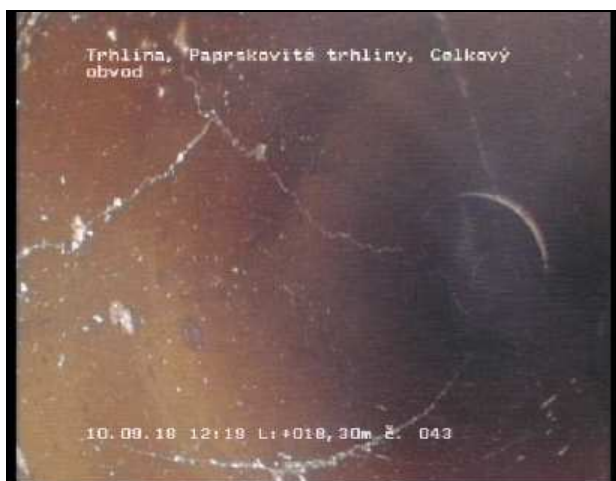


Foto 043 Videopáska 2: 1/6  
Stav RX-- 18,30 m

Trhlina, Paprskovité trhliny, Celkový obvod



Foto 044 Videopáska 2: 1/6  
Stav RQ-- 25,70 m

Trhlina, Příčné, Radiální, Celkový obvod, Šířka trhliny = 0,10cm

## Obrazová zpráva úseku

Úsek  
S3 S2

Horní Šachta  
Spodní Šachta  
Kanal. syst.

Š3  
Š2  
Splašková kanalizace

Číslo prohlídky 5  
Datum 3.9.2018

Směr prohlídky ve směru toku



Foto 045 Videopáska 2: 1/6

Stav LB-U 28,50 m 4 - 8 Uhr

Odchylna polohy, Vyhnutí a Prohnutí, Dno, Vyhnutí = 4cm; V  
délce od 28,50 do 33,30m



## Zpráva o úseku

Úsek  
Š2 Š1

Horní Šachta Š2  
Spodní Šachta Š1  
Směr prohlídky ve směru toku

Číslo prohlídky 6  
Datum prohlídky 10.9.2018

<b>Video, Video2</b>	1/7	1/8	<b>Místo</b>	Brno
<b>Videos.-začáte</b>			<b>Doména</b>	Dětská nemocnice
<b>Videos.-konec</b>			<b>Ulice</b>	Černopolní
<b>Důvod insp.</b>	Zajištění důkazů		<b>Vlastník</b>	
<b>Druh monitor.</b>	Optická prohlídka		<b>Operátor</b>	Kotrnc
<b>Č. kanálu</b>			<b>Přítomen</b>	
<b>Rok výroby</b>			<b>Poloha</b>	Zeleň
<b>Tvar profilu</b>	Kruhový profil		<b>Kanalizéři</b>	Splašková kanalizace
<b>Výška</b>	250 mm		<b>system</b>	
<b>Šířka (DN)</b>	250 mm		<b>Materiál</b>	Kamenina
<b>Délka trubky</b>			<b>Vnitřní ochrana</b>	
<b>Délka úseku</b>	43,20 m		<b>Poznámka</b>	
<b>Délka prohlídky</b>	43,20 m		<b>Kategorie</b>	Provoz

Foto	Video	Vzdál./m	Kód	S	Popis
		0,00	HA		Začátek úseku; Š2
047		17,40	RS-U		Pos: 5- 7; Trhlina, Střep, Dno; Chybí dno trubky
048		21,60	RQ-U		Pos: 4- 7; Trhlina, Příčný, Radiální, Dno, Šířka trhliny = 0,20cm
049		25,80	BW-U		Pos: 4- 8; Provalení, Zborcení, Stěna trubky, Stěna objektu, Dno
051		26,80	BC-O		Pos: 9- 3; Provalení, Zborcení, Spojení trubek, V horní části
		26,80	IAB		Přerušeni inspekce
		26,80	IG		Inspekce následuje z protistrany
050		26,80	RS-O		Pos: 2- 12; Trhlina, Střep, V horní části
		26,80	TVS		Kamera nemůže dál; Trubka posunuta vertikálně cca 10cm
		0,00	G EH		Konec úseku; Š1
052		1,20	G RX--		Trhlina, Paprskovité trhliny, Celkový obvod
053		6,50	G LB-U		Pos: 5- 7; Odchylna polohy, Vyhnutí a Prohnutí, Dno, Vyhnutí = 2cm; V délce od 6,50 do 9,90m
054		7,30	G RL-O		Pos: 11- 12; Trhlina, Podélný-Axiální, V horní části, Šířka trhliny = 0,10cm
055		7,60	G RL-L		Pos: 7- 9; Trhlina, Podélný-Axiální, Vlevo, Šířka trhliny = 0,10cm
056		8,10	G RX--		Trhlina, Paprskovité trhliny, Celkový obvod
057		14,10	G LB-U		Pos: 5- 7; Odchylna polohy, Vyhnutí a Prohnutí, Dno, Vyhnutí = 1,50cm; V délce od 14,10 do 15,50m
058		15,50	G QVN		Změna průměru 200mm
059		16,20	G RS-L		Pos: 9- 11; Trhlina, Střep, Vlevo
060		16,40	G GE		Protistrana dosažena

## Grafické zobrazení úseku

Úsek  
Š2 Š1

Horní Šachta Š2  
Spodní Šachta Š1  
Směr prohlídky ve směru toku

Číslo prohlídky 6  
Datum prohlídky 10.9.2018

Video, Video2	1/7 1/8	Č. kanálu	
Tvar profilu	Kruhový profil	Místo	Brno
Výška	250 mm	Ulice	Černopolní
Šířka (DN)	250 mm	Operátor	Kotr nec
Délka trubky		Kanal. systém	Splašková kanalizace
Délka úseku	43,20 m	Materiál	Kamenina
Délka prohlídky	43,20 m	Vnitřní ochrana	

Měřítko 1/ 400 Zobrazení ve směru inspekce

Strana grafiky 1

Foto	Video	Vzdál.	Stav	Popis
		0.00	HA	Začátek úseku; Š2
047		17.40	RS-U	Pos: 5 - 7; <b>Trhlina</b> , Střep, Dno; Chybí dno trubky
048		21.60	RQ-U	Pos: 4 - 7; <b>Trhlina</b> , Příčný, Radiální, Dno, Šířka trhliny = 0,2cm
049		25.80	BW-U	Pos: 4 - 8; <b>Provalení, Zborcení</b> , Stěna trubky, Stěna objektu, Dno
051		26.80	BC-O	Pos: 9 - 3; <b>Provalení, Zborcení</b> , Spojení trubek, V horní části
			IAB	Přerušeni inspekce
			IG	Inspekce následuje z protistrany
050			RS-O	Pos: 2 - 12; <b>Trhlina</b> , Střep, V horní části
			TVS	Kamera nemůže dál; Trubka posunuta vertikálně cca 10cm
060		26.80	GE	Protistrana dosažena
059		27.00	RS-R	Pos: 3 - 1; <b>Trhlina</b> , Střep, Vpravo
058		27.70	QVN	Změna průměru
057		29.10	LB-U	Pos: 7 - 5; <b>Odchylka polohy</b> , Vyhnutí a Prohnutí, Dno, Vyhnutí = 1,5cm; V délce od 14,10 do 15,50m
056		35.10	RX--	<b>Trhlina</b> , Paprskovité trhliny, Celkový obvod
055		35.60	RL-R	Pos: 5 - 3; <b>Trhlina</b> , Podélný-Axiální, Vpravo, Šířka trhliny = 0,1cm
054		35.90	RL-O	Pos: 1 - 12; <b>Trhlina</b> , Podélný-Axiální, V horní části, Šířka trhliny = 0,1cm
053		36.70	LB-U	Pos: 7 - 5; <b>Odchylka polohy</b> , Vyhnutí a Prohnutí, Dno, Vyhnutí = 2cm; V délce od 6,50 do 9,90m
052		42.00	RX--	<b>Trhlina</b> , Paprskovité trhliny, Celkový obvod
		43.20	EH	Konec úseku; Š1

## Obrazová zpráva úseku

Úsek  
Š2 Š1

Horní Šachta  
Spodní Šachta  
Kanal. syst.

Š2  
Š1  
Splašková kanalizace

Číslo prohlídky  
Datum

6  
10.9.2018

Směr prohlídky ve směru toku



Foto 047 Videopáska: 1/7

Stav RS-U 17,40 m 5 - 7 Uhr

Trhlina, Střep, Dno; Chybí dno trubky



Foto 048 Videopáska: 1/7

Stav RQ-U 21,60 m 4 - 7 Uhr

Trhlina, Příkladný, Radiální, Dno, Šířka trhliny = 0,20cm



Foto 049 Videopáska: 1/7

Stav BW-U 25,80 m 4 - 8 Uhr

Provalení, Zborcení, Stěna trubky, Stěna objektu, Dno



Foto 051 Videopáska: 1/7

Stav BC-O 26,80 m 9 - 3 Uhr

Provalení, Zborcení, Spojení trubek, V horní části

## Obrazová zpráva úseku

Úsek  
Š2 Š1

Horní Šachta  
Spodní Šachta  
Kanal. syst.

Š2  
Š1  
Splašková kanalizace

Číslo prohlídky 6  
Datum 10.9.2018

Směr prohlídky ve směru toku



Foto 050 Videopáska: 1/7  
Stav RS-O 26,80 m 2 - 12 Uhr  
Trhlina, Střep, V horní části

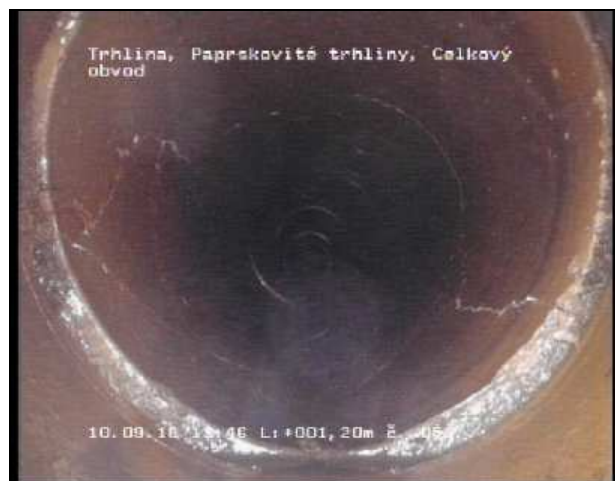


Foto 052 Videopáska 2: 1/8  
Stav RX-- 1,20 m  
Trhlina, Paprskovité trhliny, Celkový obvod



Foto 053 Videopáska 2: 1/8  
Stav LB-U 6,50 m 5 - 7 Uhr  
Odchylka polohy, Vyhnutí a Prohnutí, Dno, Vyhnutí = 2cm; V délce od 6,50 do 9,90m



Foto 054 Videopáska 2: 1/8  
Stav RL-O 7,30 m 11 - 12 Uhr  
Trhlina, Podélný-Axiální, V horní části, Šířka trhliny = 0,10cm

## Obrazová zpráva úseku

Úsek  
Š2 Š1

Horní Šachta  
Spodní Šachta  
Kanal. syst.

Š2  
Š1  
Splašková kanalizace

Číslo prohlídky  
Datum

6  
10.9.2018

Směr prohlídky ve směru toku



Foto 055 Videopáska 2: 1/8  
Stav RL-L 7,60 m 7 - 9 Uhr

Trhlina, Podélný-Axiální, Vlevo, Šířka trhliny = 0,10cm



Foto 056 Videopáska 2: 1/8  
Stav RX-- 8,10 m

Trhlina, Paprskovité trhliny, Celkový obvod



Foto 057 Videopáska 2: 1/8  
Stav LB-U 14,10 m 5 - 7 Uhr

Odchylna polohy, Vyhnutí a Prohnutí, Dno, Vyhnutí = 1,50cm;  
V délce od 14,10 do 15,50m



Foto 058 Videopáska 2: 1/8  
Stav QVN 15,50 m

Změna průměru200mm

## Obrazová zpráva úseku

Úsek  
Š2 Š1

Horní Šachta  
Spodní Šachta  
Kanal. syst.

Š2  
Š1  
Splásková kanalizace

Číslo prohlídky 6  
Datum 10.9.2018

Směr prohlídky ve směru toku



Foto 059 Videopáska 2: 1/8  
Stav RS-L 16,20 m 9 - 11 Uhr  
Trhlina, Střep, Vlevo

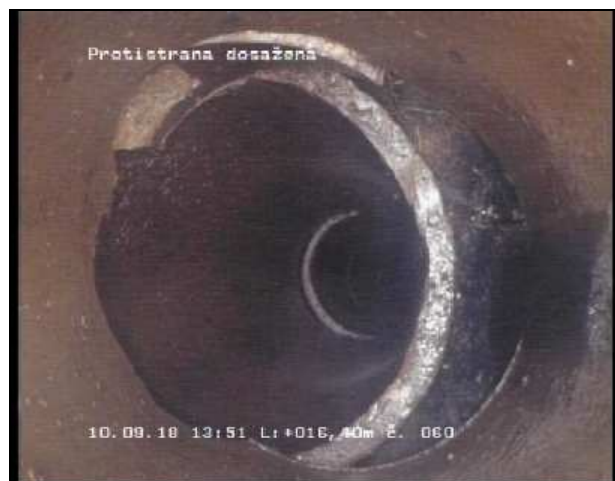


Foto 060 Videopáska 2: 1/8  
Stav GE 16,40 m  
Protistrana dosažena

## Zpráva o úseku

Úsek  
Š1 Š0

Horní Šachta Š1  
Spodní Šachta Š0  
Směr prohlídky ve směru toku

Číslo prohlídky 7  
Datum prohlídky 10.9.2018

<b>Videopásy</b>	1/9	<b>Místo</b>	Brno
<b>Videos.-začáte</b>		<b>Doména</b>	Dětská nemocnice
<b>Videos.-konec</b>		<b>Ulice</b>	Černopolní
<b>Důvod insp.</b>	Zajištění důkazů	<b>Vlastník</b>	
<b>Druh monitor.</b>	Optická prohlídka	<b>Operátor</b>	Kotrnc
<b>Č. kanálu</b>		<b>Přítomen</b>	
<b>Rok výroby</b>		<b>Poloha</b>	Zeleň
<b>Tvar profilu</b>	Kruhový profil	<b>Kanalizění systém</b>	Splašková kanalizace
<b>Výška</b>	250 mm	<b>Materiál</b>	Kamenina
<b>Šířka (DN)</b>	250 mm	<b>Vnitřní ochrana</b>	
<b>Délka trubky</b>		<b>Poznámka</b>	
<b>Délka úseku</b>	13,00 m	<b>Kategorie</b>	Provoz
<b>Délka prohlídky</b>	12,90 m		

Foto	Video	Vzdál./m	Kód	S	Popis
		0,00	HA		Začátek úseku; Š1
061		0,50	SE-R		Pos: 1- 3; Zaústění, Včnivající, Vpravo, Včnivající = 4cm
062		4,40	RL-L		Pos: 10- 11; Trhlina, Podélný-Axiální, Vlevo, Šířka trhliny = 0,10cm
063		5,40	QVN		Změna průměru300mm
064		6,40	LB-U		Pos: 4- 8; Odchyłka polohy, Vyhnutí a Prohnutí, Dno, Vyhnutí = 5cm; V délce od 6,40 do 12,90m
		12,90	IAB		Přerušění inspekce
		12,90	IGN		Inspekce z protistrany není možná; Trubka uzavřena, bez čistícího kusu
		12,90	TVUW		Kamera pod vodou,žádný obraz

## Grafické zobrazení úseku

Úsek  
Š1 Š0

Horní Šachta Š1  
Spodní Šachta Š0  
Směr prohlídky ve směru toku

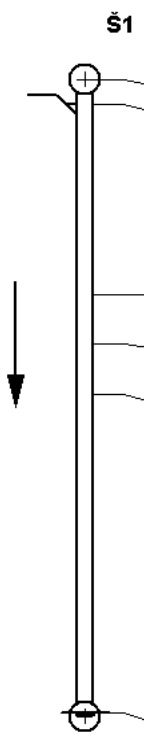
Číslo prohlídky 7  
Datum prohlídky 10.9.2018

Videopáska	1/9	Č. kanálu	
Tvar profilu	Kruhový profil	Místo	Brno
Výška	250 mm	Ulice	Černopolní
Šířka (DN)	250 mm	Operátor	Kotr nec
Délka trubky		Kanal. systém	Splašková kanalizace
Délka úseku	13,00 m	Materiál	Kamenina
Délka prohlídky	12,90 m	Vnitřní ochrana	

Měřítko 1/ 150      Zobrazení ve směru inspekce

Strana grafiky 1

Foto	Video	Vzdál.	Stav	Popis
				<b>Š1</b>
061		0.00 0.50	HA SE-R	<b>Začátek úseku; Š1</b> Pos: 1 - 3; Zaústění, <b>Včnivající</b> , Vpravo, Včnivající = 4cm
062		4.40	RL-L	Pos: 10 - 11; <b>Trhlina</b> , Podélný-Axiální, Vlevo, Šířka trhliny = 0,1cm
063		5.40	QVN	<b>Změna průměru</b>
064		6.40	LB-U	Pos: 4 - 8; <b>Odchylna polohy</b> , Vyhnutí a Prohnutí, Dno, Vyhnutí = 5cm; V délce od 6,40 do 12,90m
		12.90	IAB IGN TVUW	<b>Přerušeni inspekce</b> <b>Inspekce z protistrany není možná</b> ; Trubka uzavřena, bez čistícího kusu <b>Kamera pod vodou, žádný obraz</b>
				<b>Š0</b>





## Obrazová zpráva úseku

<b>Úsek</b> Š1 Š0	<b>Horní Šachta</b> <b>Spodní Šachta</b> <b>Kanal. syst.</b>	Š1 Š0 Splašková kanalizace	<b>Číslo prohlídky</b> <b>Datum</b>	7 10.9.2018
----------------------	--	----------------------------------	--	----------------

---

**Směr prohlídky** ve směru toku



Foto 061 Videopáska: 1/9

Stav SE-R 0,50 m 1 - 3 Uhr

Zaústění, Včnivačící, Vpravo, Včnivačící = 4cm



Foto 062 Videopáska: 1/9

Stav RL-L 4,40 m 10 - 11 Uhr

Trhлина, Podélný-Axiální, Vlevo, Šířka trhliny = 0,10cm



Foto 063 Videopáska: 1/9

Stav QVN 5,40 m

Změna průměru300mm



Foto 064 Videopáska: 1/9

Stav LB-U 6,40 m 4 - 8 Uhr

Odchylna polohy, Vyhnutí a Prohnutí, Dno, Vyhnutí = 5cm; V délce od 6,40 do 12,90m