

POLOHA NADEŽNÉ LÁVRY  
V ÚROVNI 2.NP

OBJEKT "L"

KARIM / URGENTNÍ PŘÍJEM

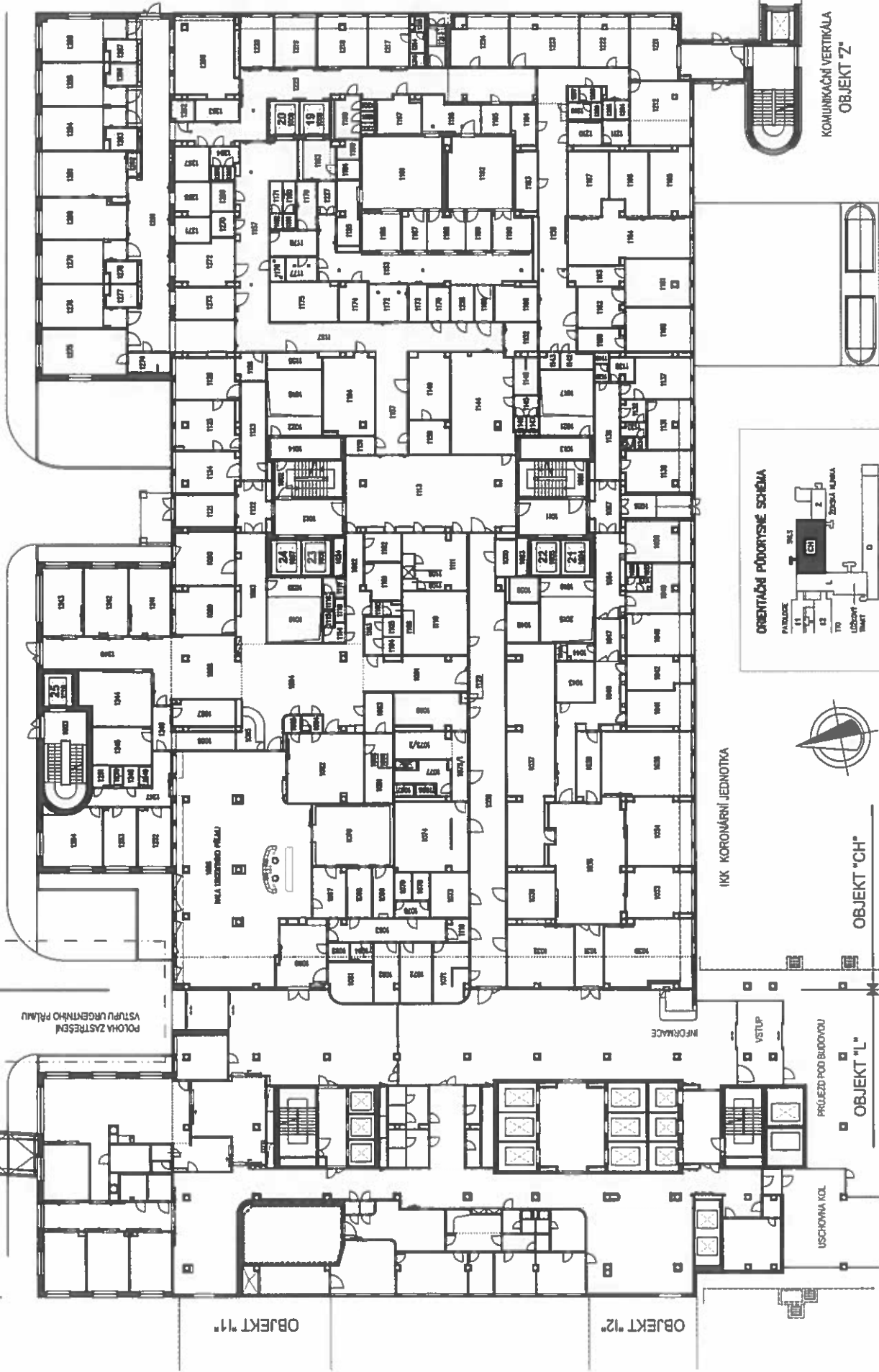
POLOHA ZASTŘEŠENÍ  
VSTUPU URGENTNÍHO PŘÍJMU

OBJEKT "CH"

POLOHA SPOJOVACÍHO KORIDORU OD HELIPORTU

URGENTNÍ PŘÍJEM, CT III,  
KORONÁRNÍ JEDNOTKA,  
POPÁLEČINOVÉ CENTRUM,  
NUTRIČNÍ PORADNA

**CH - 1.NP**  
měřítko 1 : 300  
aktualizace: 02 / 2018



OBJEKT "11"

OBJEKT "12"

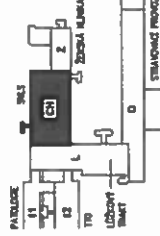
IKK KORONÁRNÍ JEDNOTKA



OBJEKT "CH"

OBJEKT "L"

ORIENTAČNÍ PŮDORYSNÉ SCHEMA



KOMUNIKAČNÍ VERTIKÁLA  
OBJEKT "Z"

KPRCH / KLINIKA POPÁLEČIN A REKONSTRUKČNÍ CHIRURGIE - JIP, IIMP A DĚTSKÉ ODDĚLENÍ

# CH - 1.NP / 1

| OZN. | ÚČEL MÍSTNOSTI     | [M <sup>2</sup> ] |
|------|--------------------|-------------------|
| 1001 | SCHODIŠTĚ          | 17,25             |
| 1002 | SCHODIŠTĚ          | 17,25             |
| 1003 | SCHODIŠTĚ          | 27,50             |
| 1004 | LŮŽKOVÝ VÝTAH č.21 | 7,60              |
| 1005 | LŮŽKOVÝ VÝTAH č.22 | 7,60              |
| 1006 | LŮŽKOVÝ VÝTAH č.23 | 7,60              |
| 1007 | LŮŽKOVÝ VÝTAH č.24 | 7,60              |
| 1008 | LŮŽKOVÝ VÝTAH č.19 | 7,20              |
| 1009 | LŮŽKOVÝ VÝTAH č.20 | 7,20              |
| 1010 | LŮŽKOVÝ VÝTAH č.25 | 7,20              |
| 1011 | HALA               | 18,79             |
| 1012 | HALA               | 18,79             |
| 1013 | ROZVODNA           | 10,43             |
| 1014 | ROZVODNA           | 10,43             |
| 1015 | VZT                | 17,94             |
| 1016 | VZT                | 17,94             |
| 1017 | VZT                | 17,94             |
| 1018 | VZT                | 17,94             |
| 1019 | KOMORA             | 7,36              |
| 1020 | KOMORA             | 7,36              |
| 1021 | KOMORA             | 7,36              |
| 1022 | KOMORA             | 7,36              |
| 1023 | INSTALAČNÍ PROSTOR | 2,93              |
| 1024 | INSTALAČNÍ PROSTOR | 2,93              |
| 1030 | POKOJ PACIENTŮ     | 37,42             |
| 1031 | FILTR              | 13,07             |
| 1032 | ZAKROKOVÝ SÁL      | 29,46             |
| 1033 | POKOJ PACIENTŮ     | 22,83             |
| 1034 | POKOJ PACIENTŮ     | 32,12             |

| OZN. | ÚČEL MÍSTNOSTI    | [M <sup>2</sup> ] |
|------|-------------------|-------------------|
| 1035 | STANOVISŤE SESTER | 65,38             |
| 1036 | VÝŠETŘOVNA        | 16,17             |
| 1037 | FUNKČNÍ MÍSTNOST  | 72,19             |
| 1038 | POKOJ PACIENTŮ    | 41,94             |
| 1039 | ČISTÍCÍ MÍSTNOST  | 11,63             |
| 1040 | CHODBA            | 28,88             |
| 1041 | STANIČNÍ SESTRA   | 18,86             |
| 1042 | LEKÁŘ             | 14,47             |
| 1043 | DENNÍ MÍSTNOST    | 11,17             |
| 1044 | PŘEDSÍŇ WC        | 2,99              |
| 1045 | WC                | 1,32              |
| 1046 | PŘEDNOSTA         | 19,34             |
| 1047 | FILTR             | 7,35              |
| 1048 | SKLAD             | 9,22              |
| 1049 | SEKRETARIÁT       | 17,92             |
| 1050 | SKLAD             | 5,25              |
| 1051 | UMÝVÁRNA          | 2,26              |
| 1052 | SPRCHA            | 1,24              |
| 1053 | WC                | 1,05              |
| 1054 | CHODBA            | 16,24             |
| 1055 | ZÁSTUPCE          | 19,09             |
| 1056 | ZADVEŘI           | 11,82             |
| 1057 | CHODBA            | 9,94              |
| 1058 | CHODBA            | 118,92            |
| 1059 | ÚKLID             | 5,76              |
| 1060 | VSTUPNÍ FILTR     | 21,50             |
| 1061 | UMÝVÁRNA PACIENTŮ | 12,50             |
| 1062 | POBYTOVÁ MÍSTNOST | 10,40             |
| 1063 | CHODBA            | 19,50             |
| 1064 | ÚKLID             | 2,80              |

| OZN.   | ÚČEL MÍSTNOSTI               | [M <sup>2</sup> ] |
|--------|------------------------------|-------------------|
| 1065   | WC                           | 2,80              |
| 1066   | HALA URGENTNÍHO PŘÍJMU       | 203,00            |
| 1067   | ČISTÍCÍ MÍSTNOST             | 11,90             |
| 1068   | UMÝVÁRNA LEKÁŘŮ              | 8,90              |
| 1069   | SKLAD STERILNÍHO MATERIÁLU   | 7,30              |
| 1070   | ZAKROKOVÝ SÁL                | 33,03             |
| 1071   | FILTR / ŠATNA                | 14,23             |
| 1072   | SKLAD                        | 13,70             |
| 1073   | TECHNICKÁ MÍSTNOST           | 12,40             |
| 1074   | ŠATNA                        | 35,69             |
| 1075/1 | CHODBA + ŠATNA (část chodba) | 7,61              |
| 1075/2 | CHODBA + ŠATNA (část šatna)  | 10,76             |
| 1076   | PŘEDSÍŇ WC                   | 4,00              |
| 1077   | UMÝVÁRNA                     | 8,40              |
| 1078   | HYGIENICKÁ KABINA            | 3,40              |
| 1079   | HYGIENICKÁ KABINA            | 3,40              |
| 1080   | ŠATNA                        | 17,77             |
| 1081   | OVLAĐOVNA                    | 13,90             |
| 1082   | VÝŠETŘOVNA CT                | 37,60             |
| 1083   | EVIDENCE CT                  | 8,00              |
| 1084   | SVLEKACÍ BOX                 | 2,10              |
| 1085   | SVLEKACÍ BOX                 | 2,10              |
| 1086   | KARTOTÉKA                    | 8,21              |
| 1087   | SKLAD                        | 11,18             |
| 1088   | ČEKÁRNA                      | 28,85             |
| 1089   | SÁĐROVNA                     | 19,85             |
| 1090   | AMBULANCE                    | 22,70             |
| 1091   | CHODBA                       | 25,25             |
| 1092   | CHODBA                       | 14,80             |
| 1093   | CHODBA                       | 23,00             |

# CH - 1.NP / 2

| OZN. | ÚČEL MÍSTNOSTI             | [M <sup>2</sup> ] |
|------|----------------------------|-------------------|
| 1094 | ČEKÁRNA                    | 74,20             |
| 1095 | EVIDENCE                   | 7,35              |
| 1096 | WC                         | 1,44              |
| 1097 | WC                         | 1,44              |
| 1098 | SPRCHA                     | 0,81              |
| 1099 | SPRCHA                     | 0,81              |
| 1100 | PŘEDSÍŇ WC – PERSONÁL      | 1,11              |
| 1101 | SKLAD                      | 8,50              |
| 1102 | ČISTIČÍ MÍSTNOST           | 7,60              |
| 1103 | PŘEDSÍŇ WC – INVALIDÉ      | 4,98              |
| 1104 | WC – INVALIDÉ              | 2,39              |
| 1105 | WC – INVALIDÉ              | 2,68              |
| 1106 | WC – PERSONÁL              | 1,56              |
| 1108 | WC – PERSONÁL              | 1,15              |
| 1109 | SPRCHA – PERSONÁL          | 2,05              |
| 1110 | ZASEDACÍ (VÝKOVÁ) MÍSTNOST | 29,72             |
| 1111 | ŠATNA – PERSONÁL           | 22,50             |
| 1113 | HALA / HOVORNA             | 69,50             |
| 1114 | PŘEDSÍŇ WC – PACIENTI      | 2,60              |
| 1115 | WC                         | 1,10              |
| 1116 | WC                         | 1,10              |
| 1117 | PŘEDSÍŇ WC – PACIENTI      | 2,60              |
| 1118 | ÚKLID                      | 1,70              |
| 1119 | VSTUP / FILTR              | 3,40              |
| 1120 | INSTALAČNÍ PROSTOR         | 0,45              |
| 1121 | ZÁDVEŘÍ                    | 13,76             |
| 1122 | CHODBA                     | 29,82             |
| 1123 | CHODBA                     | 17,83             |

| OZN. | ÚČEL MÍSTNOSTI         | [M <sup>2</sup> ] |
|------|------------------------|-------------------|
| 1124 | INSPEKČNÍ POKOJ        | 18,52             |
| 1125 | AMBULANCE              | 21,41             |
| 1126 | AMBULANCE              | 18,34             |
| 1130 | PRACOVNA / ZÁSTUPCE    | 18,21             |
| 1131 | SEKRETARIÁT            | 15,40             |
| 1132 | PŘEDSÍŇ                | 3,61              |
| 1133 | UMÝVARNA               | 2,31              |
| 1134 | WC                     | 1,05              |
| 1135 | SPRCHA                 | 1,28              |
| 1136 | CHODBA                 | 18,20             |
| 1137 | PŘEDNOSTA              | 18,23             |
| 1138 | KUCHYŇKA               | 3,77              |
| 1139 | UMÝVARNA               | 1,76              |
| 1140 | WC                     | 0,98              |
| 1142 | WC                     | 3,63              |
| 1143 | SKLAD                  | 2,43              |
| 1144 | ŠATNA                  | 45,43             |
| 1145 | PŘEDSÍŇ WC             | 3,30              |
| 1146 | WC                     | 1,05              |
| 1147 | WC                     | 1,05              |
| 1148 | UMÝVARNA               | 6,15              |
| 1149 | REHABILITACE           | 19,11             |
| 1150 | PRACOVNA REHABILITACE  | 9,48              |
| 1151 | SKLAD REHABILITACE     | 3,68              |
| 1152 | FILTR – JP 1           | 7,10              |
| 1153 | CHODBA OPERAČNÍCH SÁLŮ | 51,23             |
| 1154 | ŠKOLICÍ MÍSTNOST       | 28,97             |
| 1155 | SKLAD PŘÍSTROJŮ        | 6,17              |

| OZN. | ÚČEL MÍSTNOSTI              | [M <sup>2</sup> ] |
|------|-----------------------------|-------------------|
| 1156 | PROVOZNÍ SKLAD              | 5,54              |
| 1157 | PROVOZNÍ CHODBA             | 128,37            |
| 1158 | CHODBA JP                   | 72,83             |
| 1159 | FILTR                       | 7,60              |
| 1160 | POKOJ                       | 20,50             |
| 1161 | POKOJ                       | 22,43             |
| 1162 | FILTR                       | 13,21             |
| 1163 | FILTR                       | 7,92              |
| 1164 | STANOVISŤE SESTER           | 41,28             |
| 1165 | POKOJ                       | 19,33             |
| 1166 | POKOJ                       | 16,14             |
| 1167 | POKOJ                       | 17,79             |
| 1168 | DENNÍ MÍSTNOST – JP         | 10,66             |
| 1169 | FILTR – POŽÁRNÍ ÚNIK        | 4,50              |
| 1170 | ELEKTROROZVODNA             | 5,13              |
| 1171 | HYGIENICKÉ ZÁZEMÍ           | 2,65              |
| 1172 | FILTR – PACIENTI            | 10,23             |
| 1173 | HYGIENICKÉ ZÁZEMÍ           | 4,65              |
| 1174 | ČISTIČÍ MÍSTNOST            | 7,65              |
| 1175 | PROTOKOL                    | 18,61             |
| 1176 | ÚKLID                       | 2,40              |
| 1177 | ZELENÁ ŠATNA                | 5,10              |
| 1178 | BÍLÁ ŠATNA                  | 8,19              |
| 1179 | VSTUP PERSONÁLU             | 6,69              |
| 1180 | PŘEDSÍŇ WC                  | 2,65              |
| 1181 | WC                          | 1,20              |
| 1182 | WC                          | 1,20              |
| 1183 | FILTR MATERIÁLU A PERSONÁLU | 8,99              |
| 1184 | ÚKLID                       | 2,98              |
| 1185 | DEKONTAMINACE               | 10,41             |

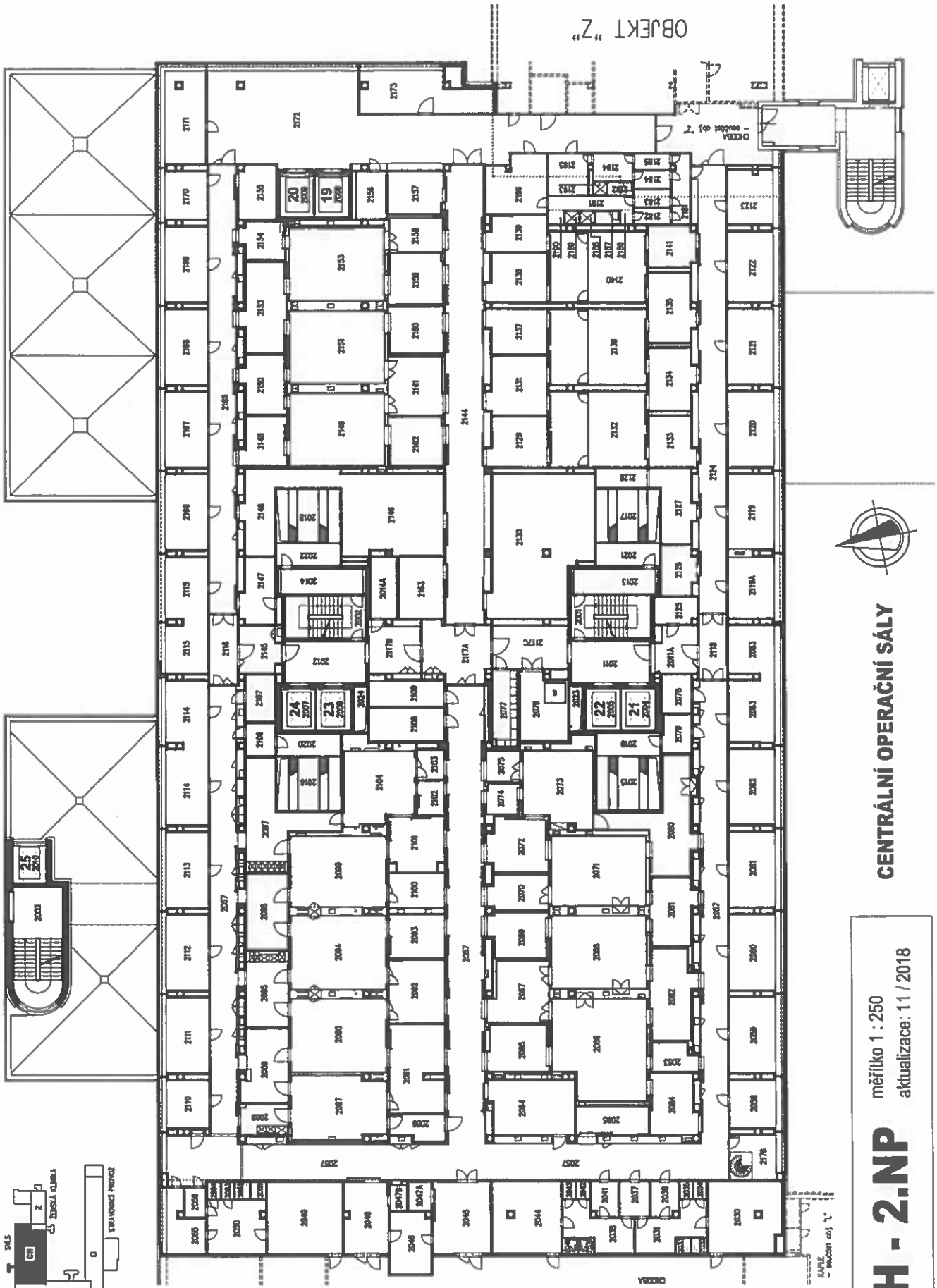
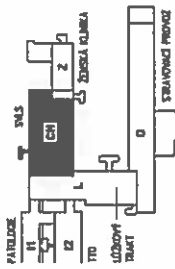
# CH - 1.NP / 3

| OZN. | ÚČEL MÍSTNOSTI                   | [M <sup>2</sup> ] |
|------|----------------------------------|-------------------|
| 1186 | PŘÍPRAVA PACIENTA                | 10,89             |
| 1187 | MYTÍ LÉKAŘŮ                      | 6,68              |
| 1188 | STERILNÍ SKLAD                   | 10,15             |
| 1189 | MYTÍ LÉKAŘŮ                      | 6,93              |
| 1190 | PŘÍPRAVA PACIENTA                | 9,98              |
| 1191 | OPERAČNÍ SÁL 1                   | 41,86             |
| 1192 | OPERAČNÍ SÁL 2                   | 33,17             |
| 1193 | ČISTÍCÍ MÍSTNOST                 | 8,87              |
| 1194 | SKLAD ZDRAVOTNICKÉHO MATER.      | 6,47              |
| 1195 | SKLAD ZDRAVOTNICKÉHO MATER.      | 5,90              |
| 1196 | SKLAD PŘÍSTROJŮ, PROVOZ. ZÁZEMÍ  | 13,40             |
| 1197 | LÁZEŇ DĚTI, PŘEVAZOVNA           | 11,16             |
| 1198 | HYGIENICKÉ ZÁZEMÍ (DĚTI, RODIČE) | 7,53              |
| 1199 | SPRCHA                           | 2,59              |
| 1200 | WC                               | 0,98              |
| 1201 | WC                               | 0,98              |
| 1202 | WC                               | 0,98              |
| 1204 | PŘEDSÍŇ SPRCHY                   | 1,75              |
| 1205 | SPRCHA                           | 1,53              |
| 1206 | PŘEDSÍŇ WC                       | 2,31              |
| 1207 | WC                               | 1,19              |
| 1208 | PŘEDSÍŇ WC                       | 2,49              |
| 1209 | WC                               | 1,19              |
| 1210 | ŠATNA                            | 5,58              |
| 1211 | SKLAD JIP                        | 4,57              |
| 1212 | INSPEKČNÍ POKOJ                  | 26,92             |
| 1213 | ZADVEŘI                          | 4,59              |
| 1214 | UMÝVÁRNA                         | 2,18              |
| 1215 | WC                               | 1,09              |

| OZN. | ÚČEL MÍSTNOSTI        | [M <sup>2</sup> ] |
|------|-----------------------|-------------------|
| 1216 | SPRCHA                | 1,32              |
| 1217 | POKOJ IZOLACE         | 15,14             |
| 1218 | POKOJ PACIENTŮ        | 18,14             |
| 1219 | POKOJ PACIENTŮ        | 15,14             |
| 1220 | SESTRA                | 12,09             |
| 1221 | INSPEKČNÍ POKOJ       | 21,04             |
| 1222 | VRCHNÍ SESTRA         | 17,96             |
| 1223 | PRACOVNA              | 24,78             |
| 1224 | PRACOVNA              | 19,25             |
| 1225 | CHODBA                | 62,34             |
| 1227 | FILTR OPERAČNÍCH SÁLŮ | 4,05              |
| 1228 | SKLAD JIP             | 5,70              |
| 1240 | CHODBA                | 35,01             |
| 1241 | AMBULANCE             | 20,19             |
| 1242 | AMBULANCE             | 21,70             |
| 1243 | AMBULANCE             | 19,73             |
| 1244 | PŘEVAZOVNA            | 26,65             |
| 1245 | DENNÍ MÍSTNOST        | 15,66             |
| 1246 | CHODBA                | 6,02              |
| 1247 | CHODBA                | 15,51             |
| 1248 | PŘEDSÍŇ WC            | 2,59              |
| 1249 | WC                    | 1,55              |
| 1250 | WC                    | 1,55              |
| 1251 | SPRCHA                | 2,56              |
| 1252 | INSPEKČNÍ POKOJ       | 13,79             |
| 1253 | INSPEKČNÍ POKOJ       | 13,89             |
| 1254 | INSPEKČNÍ POKOJ       | 23,17             |

| OZN. | ÚČEL MÍSTNOSTI    | [M <sup>2</sup> ] |
|------|-------------------|-------------------|
| 1260 | HERNA             | 34,30             |
| 1261 | CHODBA            | 101,90            |
| 1262 | SKLAD             | 2,62              |
| 1263 | ČAJOVÁ KUCHYŇKA   | 6,48              |
| 1264 | PŘEDSÍŇ WC        | 3,69              |
| 1265 | WC                | 0,99              |
| 1266 | WC                | 0,99              |
| 1267 | ČISTÍCÍ MÍSTNOST  | 8,22              |
| 1268 | DENNÍ MÍSTNOST    | 8,37              |
| 1269 | SKLAD             | 4,54              |
| 1270 | SKLAD             | 3,89              |
| 1271 | ČISTÁ MANIPULACE  | 6,62              |
| 1272 | PŘEVAZOVNA        | 18,20             |
| 1273 | LASER             | 13,32             |
| 1274 | HYGIENICKÉ ZÁZEMÍ | 5,94              |
| 1275 | LŮŽKOVÝ POKOJ     | 27,62             |
| 1276 | LŮŽKOVÝ POKOJ     | 22,06             |
| 1277 | HYGIENICKÉ ZÁZEMÍ | 4,52              |
| 1278 | HYGIENICKÉ ZÁZEMÍ | 4,52              |
| 1279 | LŮŽKOVÝ POKOJ     | 22,06             |
| 1280 | SESTIERNÁ         | 23,70             |
| 1281 | LŮŽKOVÝ POKOJ     | 27,26             |
| 1282 | HYGIENICKÉ ZÁZEMÍ | 2,03              |
| 1283 | HYGIENICKÉ ZÁZEMÍ | 4,52              |
| 1284 | LŮŽKOVÝ POKOJ     | 22,12             |
| 1285 | LŮŽKOVÝ POKOJ     | 22,12             |
| 1286 | HYGIENICKÉ ZÁZEMÍ | 4,52              |
| 1287 | HYGIENICKÉ ZÁZEMÍ | 4,52              |
| 1288 | LŮŽKOVÝ POKOJ     | 22,19             |

ORIENTAČNÍ PODROBNÉ SCHEMA



měřítko 1 : 250  
aktualizace: 11 / 2018

**CH - 2.NP**

**CENTRÁLNÍ OPERAČNÍ SÁL**



# CH - 2.NP / 1

| OZN.  | ÚČEL MÍSTNOSTI     | [M <sup>2</sup> ] |
|-------|--------------------|-------------------|
| 2001  | SCHODIŠTĚ          | 17,25             |
| 2002  | SCHODIŠTĚ          | 17,25             |
| 2003  | SCHODIŠTĚ          | 27,50             |
| 2004  | LŮŽKOVÝ VÝTAH E.21 | 7,60              |
| 2005  | LŮŽKOVÝ VÝTAH E.22 | 7,60              |
| 2006  | LŮŽKOVÝ VÝTAH E.23 | 7,60              |
| 2007  | LŮŽKOVÝ VÝTAH E.24 | 7,60              |
| 2008  | LŮŽKOVÝ VÝTAH E.20 | 7,20              |
| 2009  | LŮŽKOVÝ VÝTAH E.19 | 7,20              |
| 2010  | LŮŽKOVÝ VÝTAH E.25 | 7,20              |
| 2011  | HALA               | 19,05             |
| 2011A | FILTR              | 10,28             |
| 2012  | HALA               | 19,05             |
| 2013  | ROZVODNA           | 10,43             |
| 2014  | ROZVODNA           | 10,43             |
| 2014A | ROZVODNA SLP       | 7,64              |
| 2015  | VZT                | 17,94             |
| 2016  | VZT                | 17,94             |
| 2017  | VZT                | 17,94             |
| 2018  | VZT                | 17,94             |
| 2019  | KOMORA             | 7,36              |
| 2020  | KOMORA             | 7,36              |
| 2021  | KOMORA             | 7,36              |
| 2022  | KOMORA             | 7,36              |
| 2023  | INSTALAČNÍ PROSTOR | 2,93              |
| 2024  | INSTALAČNÍ PROSTOR | 2,93              |
| 2030  | ŠATNA ŽEN          | 26,66             |
| 2031  | UMÝVÁRNA           | 12,37             |
| 2032  | SPRCHA             | 1,21              |

| OZN.  | ÚČEL MÍSTNOSTI                  | [M <sup>2</sup> ] |
|-------|---------------------------------|-------------------|
| 2033  | SPRCHA                          | 1,21              |
| 2034  | WC                              | 1,17              |
| 2035  | PISOÁR                          | 1,17              |
| 2036  | ČISTÝ VSTUP                     | 6,06              |
| 2037  | NEČISTÝ VSTUP                   | 5,57              |
| 2038  | UMÝVÁRNA                        | 12,37             |
| 2039  | SPRCHA                          | 1,21              |
| 2040  | SPRCHA                          | 1,21              |
| 2041  | ČISTÝ VSTUP                     | 6,06              |
| 2042  | WC                              | 1,17              |
| 2043  | WC                              | 1,17              |
| 2044  | ŠATNA ŽEN                       | 25,61             |
| 2045  | FILTR PACIENTI - I              | 22,52             |
| 2046  | DISPEČNIK                       | 8,56              |
| 2047A | SKLAD                           | 3,35              |
| 2047B | KABINA                          | 2,10              |
| 2048  | FILTR PACIENTI - II             | 16,31             |
| 2049  | ŠATNA MUŽŮ                      | 28,02             |
| 2050  | UMÝVÁRNA                        | 15,80             |
| 2051  | SPRCHA                          | 1,34              |
| 2052  | SPRCHA                          | 1,34              |
| 2053  | WC                              | 1,17              |
| 2054  | PISOÁR                          | 1,17              |
| 2055  | ČISTÝ VSTUP                     | 11,67             |
| 2056  | NEČISTÝ VSTUP                   | 3,32              |
| 2057  | CHODBA                          | 336,75            |
| 2058  | DENNÍ MÍSTNOST - SANITÁŘI       | 18,49             |
| 2059  | DENNÍ MÍSTNOST - ANESTEZIOLOGIE | 26,83             |
| 2060  | ZAPIS - ORT, RTG ASISTENT       | 26,83             |
| 2061  | DENNÍ MÍSTNOST - ANESTEZIOLOGIE | 26,83             |
| 2062  | STANIČNÍ SESTRA - ORT           | 26,83             |
| 2063  | DENNÍ MÍSTNOST - ORT            | 40,27             |
| 2064  | SKLAD RTG                       | 23,67             |

| OZN. | ÚČEL MÍSTNOSTI             | [M <sup>2</sup> ] |
|------|----------------------------|-------------------|
| 2065 | PŘÍPRAVA PACIENTA          | 14,89             |
| 2066 | OPERAČNÍ SÁL - ORT 1       | 47,90             |
| 2067 | ODVOZ PACIENTA             | 18,80             |
| 2068 | OPERAČNÍ SÁL - ORT 2       | 36,80             |
| 2069 | PŘÍPRAVA PACIENTA          | 13,78             |
| 2070 | ODVOZ PACIENTA             | 11,20             |
| 2071 | OPERAČNÍ SÁL - ORT 3       | 35,82             |
| 2072 | PŘÍPRAVA PACIENTA          | 16,93             |
| 2073 | OPERAČNÍ SÁL - ORT 4       | 26,83             |
| 2074 | MYTÍ LÉKAŘŮ                | 5,43              |
| 2075 | ODVOZ PACIENTA             | 5,57              |
| 2076 | STROJOVNA VZT              | 16,43             |
| 2077 | ELEKTROROZVODNA            | 9,52              |
| 2078 | SKLAD - ORT                | 5,91              |
| 2079 | ÓKLUD                      | 5,61              |
| 2080 | SKLAD STERILNIHO MATERIÁLU | 27,63             |
| 2081 | MYTÍ LÉKAŘŮ                | 15,24             |
| 2082 | SKLAD STERILNIHO MATERIÁLU | 19,80             |
| 2083 | MYTÍ LÉKAŘŮ                | 6,70              |
| 2084 | SKLAD - ORT                | 14,30             |
| 2085 | SKLAD - ORT                | 10,33             |
| 2086 | ODVOZ PACIENTA             | 6,60              |
| 2087 | OPERAČNÍ SÁL - TRAUM 1     | 32,80             |
| 2088 | SKLAD STERILNIHO MATERIÁLU | 7,40              |
| 2089 | MYTÍ LÉKAŘŮ                | 18,00             |
| 2090 | OPERAČNÍ SÁL - TRAUM 2     | 35,90             |
| 2091 | PŘÍPRAVA PACIENTA          | 24,50             |
| 2092 | ODVOZ PACIENTA             | 18,15             |
| 2093 | PŘÍPRAVA PACIENTA          | 12,50             |
| 2094 | OPERAČNÍ SÁL - TRAUM 3     | 36,90             |
| 2095 | SKLAD STERILNIHO MATERIÁLU | 15,90             |
| 2096 | MYTÍ LÉKAŘŮ                | 17,00             |
| 2097 | SKLAD STERILNIHO MATERIÁLU | 26,15             |

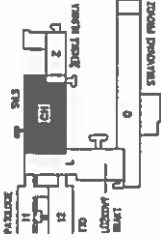
# CH - 2.NP / 2

| OZN.  | ÚČEL MÍSTNOSTI                 | [M <sup>2</sup> ] |
|-------|--------------------------------|-------------------|
| 2099  | OPERAČNÍ SÁL – ORL 1           | 36,90             |
| 2100  | ODVOZ PACIENTA                 | 9,90              |
| 2101  | PŘÍPRAVA PACIENTA              | 15,90             |
| 2102  | UMÝVÁRNA                       | 4,40              |
| 2103  | ODVOZ PACIENTA                 | 5,70              |
| 2104  | OPERAČNÍ SÁL – ORL 2           | 26,10             |
| 2106  | ÚKLID                          | 4,80              |
| 2107  | SKLAD – ORL                    | 7,00              |
| 2108  | SKLAD – TRAUM                  | 12,80             |
| 2109  | NAHRADNÍ ZDROJ / EL.           | 9,70              |
| 2110  | DENNÍ MÍSTNOST – SANITÁŘI      | 15,30             |
| 2111  | STANIČNÍ SESTRA – TRAUM + ORL  | 24,10             |
| 2112  | DENNÍ MÍSTNOST – SESTRY TRAUM  | 24,10             |
| 2113  | DENNÍ MÍSTNOST – SESTRY ORL    | 24,10             |
| 2114  | DENNÍ MÍSTNOST – SESTRY ARO    | 44,93             |
| 2115  | STANIČNÍ SESTRA – ARO          | 34,49             |
| 2116  | CHODBA                         | 10,35             |
| 2117A | CHODBA                         | 19,12             |
| 2117B | CHODBA                         | 12,56             |
| 2117C | CHODBA                         | 18,80             |
| 2118  | CHODBA                         | 9,54              |
| 2119  | DENNÍ MÍSTNOST – RPL           | 23,28             |
| 2119A | STANIČNÍ SESTRA + ZÁPIS – GYN  | 23,28             |
| 2120  | DENNÍ MÍSTNOST – SESTRY GYN    | 25,30             |
| 2121  | DENNÍ MÍSTNOST – OČNÍ          | 25,30             |
| 2122  | STANIČNÍ SESTRA + ZÁPIS – OČNÍ | 23,85             |
| 2123  | DENNÍ MÍSTNOST – OULMAN        | 18,14             |
| 2124  | CHODBA                         | 65,59             |
| 2125  | SKLAD – ARO                    | 5,67              |

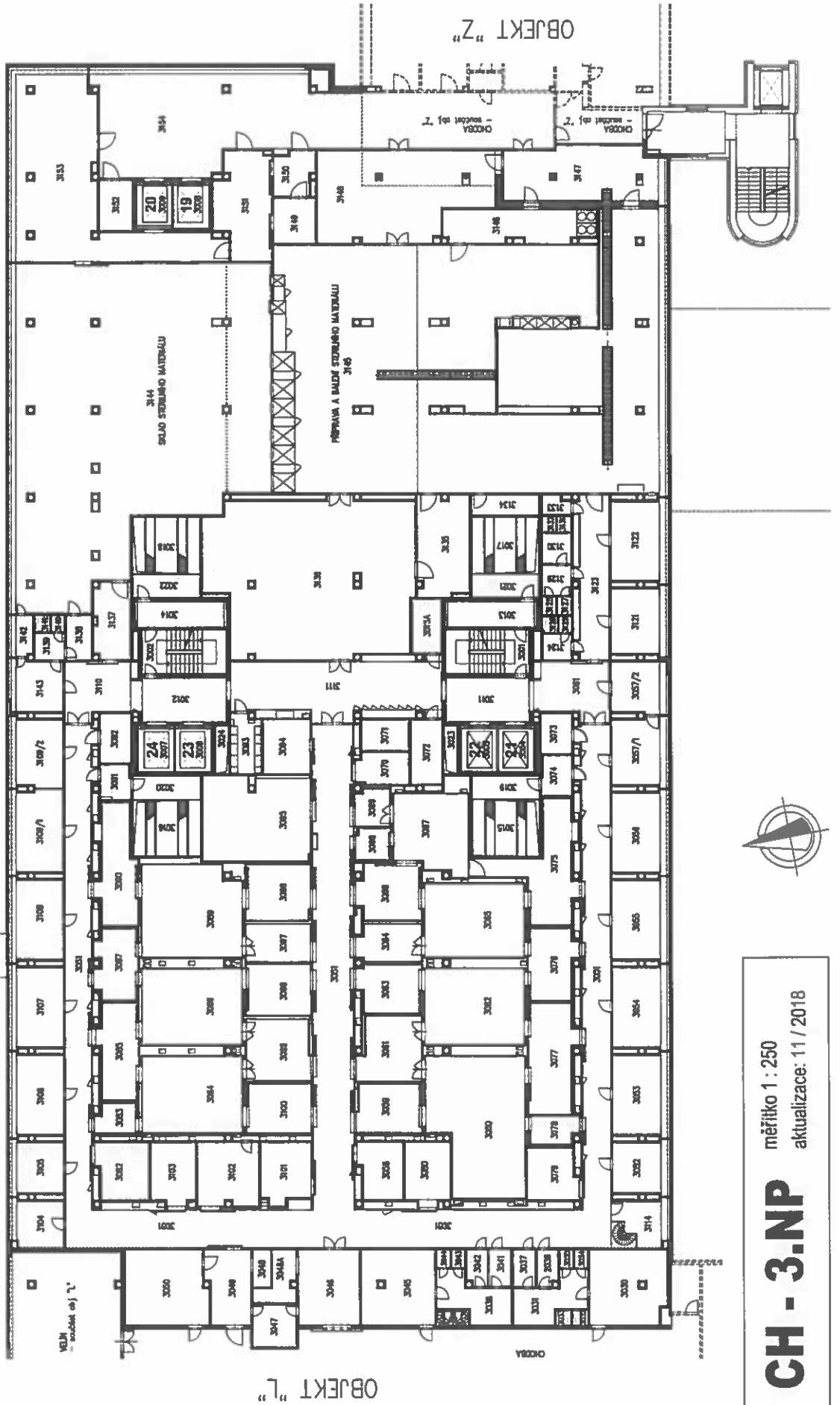
| OZN. | ÚČEL MÍSTNOSTI             | [M <sup>2</sup> ] |
|------|----------------------------|-------------------|
| 2126 | SKLAD – GYN                | 8,62              |
| 2127 | SKLAD – OČNÍ               | 13,17             |
| 2128 | SKLAD – OČNÍ               | 5,21              |
| 2129 | PŘÍPRAVA PACIENTA          | 15,13             |
| 2130 | DOSPÁVÁNÍ                  | 69,18             |
| 2131 | ODVOZ PACIENTA             | 18,15             |
| 2132 | OPERAČNÍ SÁL – GYN         | 38,34             |
| 2133 | MYTÍ LÉKAŘŮ                | 11,68             |
| 2134 | SKLAD STERILNÍHO MATERIÁLU | 14,45             |
| 2135 | MYTÍ LÉKAŘŮ                | 15,86             |
| 2136 | OPERAČNÍ SÁL – OČNÍ 2      | 38,34             |
| 2137 | PŘÍPRAVA PACIENTA          | 13,75             |
| 2138 | PŘÍPRAVA PACIENTA          | 14,75             |
| 2139 | ODVOZ PACIENTA             | 11,21             |
| 2140 | OPERAČNÍ SÁL – OČNÍ 1      | 38,34             |
| 2141 | SKLAD STERILNÍHO MATERIÁLU | 10,24             |
| 2144 | CHODBA                     | 91,60             |
| 2145 | CHODBA                     | 9,36              |
| 2146 | SKLAD – COS 1              | 63,62             |
| 2147 | SKLAD – TRAUMA             | 11,17             |
| 2148 | SKLAD STERILNÍHO MATERIÁLU | 11,09             |
| 2149 | OPERAČNÍ SÁL – KÓČOCH      | 37,11             |
| 2150 | MYTÍ LÉKAŘŮ                | 13,21             |
| 2151 | OPERAČNÍ SÁL – NCH 2       | 37,10             |
| 2152 | SKLAD STERILNÍHO MATERIÁLU | 19,91             |
| 2153 | OPERAČNÍ SÁL – NCH 1       | 37,16             |
| 2154 | MYTÍ LÉKAŘŮ                | 8,47              |
| 2155 | SKLAD – NCH                | 10,37             |
| 2156 | ELEKTROZVODNA              | 8,45              |
| 2157 | SKLAD – COS 1              | 12,19             |
| 2158 | ODVOZ PACIENTA             | 9,80              |
| 2159 | PŘÍPRAVA PACIENTA          | 14,59             |

| OZN. | ÚČEL MÍSTNOSTI                   | [M <sup>2</sup> ] |
|------|----------------------------------|-------------------|
| 2160 | PŘÍPRAVA PACIENTA                | 13,84             |
| 2161 | ODVOZ PACIENTA                   | 17,29             |
| 2162 | PŘÍPRAVA PACIENTA                | 14,04             |
| 2163 | ČISTÍCI MÍSTNOST                 | 14,48             |
| 2165 | CHODBA                           | 63,74             |
| 2166 | DENNÍ MÍSTN. – SKLADNICE,TECHNIK | 23,12             |
| 2167 | DENNÍ MÍSTNOST – NCH, KÓČOCH     | 23,12             |
| 2168 | DENNÍ MÍSTNOST – NCH             | 23,12             |
| 2169 | SKLAD – NCH                      | 23,12             |
| 2170 | STANIČNÍ SESTRA – NCH            | 14,68             |
| 2171 | DENNÍ MÍSTNOST – ARO             | 29,59             |
| 2172 | CHODBA, KOMUNIKAČNÍ PROSTOR      | 147,60            |
| 2173 | SKLAD – ARO                      | 26,50             |
| 2176 | SCHODIŠTĚ COS                    | 12,70             |
| 2181 | PŘEDSÍŇ / KOMUNIKAČNÍ PROSTOR    | 6,50              |
| 2182 | NEČISTÝ VSTUP – ŽENY             | 2,59              |
| 2183 | ČISTÝ VSTUP – ŽENY               | 3,43              |
| 2184 | ČISTÝ VSTUP – MUŽI               | 3,38              |
| 2185 | NEČISTÝ VSTUP – MUŽI             | 2,76              |
| 2186 | UMÝVÁNÍ                          | 0,89              |
| 2187 | WC                               | 1,21              |
| 2188 | SPRCHA                           | 0,86              |
| 2189 | SPRCHA                           | 0,86              |
| 2190 | UMÝVÁNÍ                          | 1,12              |
| 2191 | UMÝVÁRNA – ŽENY                  | 5,13              |
| 2192 | WC                               | 1,20              |
| 2193 | SPRCHA                           | 0,80              |
| 2194 | UMÝVÁRNA – MUŽI                  | 5,07              |
| 2195 | ŠATNA – MUŽI                     | 9,06              |
| 2196 | ŠATNA – ŽENY                     | 17,23             |

ORIENTAČNÍ PŮDORYSNÉ SCHEMA



**CENTRÁLNÍ OPERAČNÍ SÁLKY**  
**CENTRÁLNÍ STERILIZACE**



**CH - 3.NP**  
měřítko 1 : 250  
aktualizace: 11 / 2018



# CH - 3.NP / 1

| OZN.  | ÚČEL MÍSTNOSTI     | [M <sup>2</sup> ] |
|-------|--------------------|-------------------|
| 3001  | SCHODIŠTĚ          | 17,25             |
| 3002  | SCHODIŠTĚ          | 17,25             |
| 3003  | SCHODIŠTĚ          | 27,50             |
| 3004  | LŮŽKOVÝ VÝTAH č.21 | 7,60              |
| 3005  | LŮŽKOVÝ VÝTAH č.22 | 7,60              |
| 3006  | LŮŽKOVÝ VÝTAH č.23 | 7,60              |
| 3007  | LŮŽKOVÝ VÝTAH č.24 | 7,60              |
| 3008  | LŮŽKOVÝ VÝTAH č.20 | 7,20              |
| 3009  | LŮŽKOVÝ VÝTAH č.19 | 7,20              |
| 3010  | LŮŽKOVÝ VÝTAH č.25 | 7,20              |
| 3011  | HALA               | 17,81             |
| 3012  | HALA               | 18,93             |
| 3013  | ROZVODNA           | 10,43             |
| 3013A | ROZVODNA SLP       | 7,49              |
| 3014  | ROZVODNA           | 10,43             |
| 3015  | VZT                | 17,94             |
| 3016  | VZT                | 17,94             |
| 3017  | VZT                | 17,94             |
| 3018  | VZT                | 17,94             |
| 3019  | KOMORA             | 7,36              |
| 3020  | KOMORA             | 7,36              |
| 3021  | KOMORA             | 7,36              |
| 3022  | KOMORA             | 7,36              |
| 3023  | INSTALAČNÍ PROSTOR | 2,90              |
| 3024  | INSTALAČNÍ PROSTOR | 2,90              |
| 3030  | ŠATNA              | 26,75             |
| 3031  | UMÝVÁRNA – MUŽI    | 12,60             |
| 3032  | SPRCHA             | 1,18              |
| 3033  | SPRCHA             | 1,18              |

| OZN.   | ÚČEL MÍSTNOSTI                | [M <sup>2</sup> ] |
|--------|-------------------------------|-------------------|
| 3034   | WC                            | 1,14              |
| 3035   | PISOÁR                        | 1,14              |
| 3036   | ČISTÝ VSTUP                   | 3,47              |
| 3037   | NEČISTÝ VSTUP                 | 3,76              |
| 3038   | UMÝVÁRNA – ŽENY               | 12,60             |
| 3039   | SPRCHA                        | 1,18              |
| 3040   | SPRCHA                        | 1,18              |
| 3041   | NEČISTÝ VSTUP                 | 3,86              |
| 3042   | ČISTÝ VSTUP                   | 3,47              |
| 3043   | WC                            | 1,14              |
| 3044   | WC                            | 1,14              |
| 3045   | ŠATNA ŽEN                     | 25,68             |
| 3046   | FILTR PACIENTŮ – I            | 22,57             |
| 3047   | DISPEČINK                     | 8,56              |
| 3048   | KABINA PACIENTŮ               | 3,10              |
| 3048A  | NÁVŠTĚVNÍ MÍSTNOST            | 6,80              |
| 3049   | FILTR PACIENTŮ – II           | 15,19             |
| 3050   | ŠATNA                         | 28,31             |
| 3051   | CHODBA                        | 343,00            |
| 3052   | ZÁPIS – CHIR                  | 13,58             |
| 3053   | DENNÍ MÍSTNOST – CHIR         | 21,38             |
| 3054   | DENNÍ MÍSTNOST – ANESTEZIE    | 21,38             |
| 3055   | STANIČNÍ SESTRA, ZÁPIS – CHIR | 21,38             |
| 3056   | VRCHNÍ SESTRA                 | 21,38             |
| 3057/1 | SEKRETARIÁT                   | 17,15             |
| 3057/2 | PRACOVNA PRIMAŘE              | 13,25             |
| 3058   | SKLAD – UROL                  | 11,45             |
| 3059   | PŘÍPRAVA PACIENTA             | 14,89             |
| 3060   | OPERAČNÍ SÁL – CHIR 5         | 57,84             |
| 3061   | ODVOZ PACIENTA                | 18,72             |

| OZN. | ÚČEL MÍSTNOSTI             | [M <sup>2</sup> ] |
|------|----------------------------|-------------------|
| 3062 | OPERAČNÍ SÁL – CHIR 4      | 36,84             |
| 3063 | PŘÍPRAVA PACIENTA          | 13,86             |
| 3064 | ODVOZ PACIENTA             | 11,15             |
| 3065 | OPERAČNÍ SÁL – CHIR 1      | 35,81             |
| 3066 | PŘÍPRAVA PACIENTA          | 16,66             |
| 3067 | OPERAČNÍ SÁL – CHIR 2      | 27,14             |
| 3068 | MYTÍ LÉKAŘŮ                | 5,33              |
| 3069 | ODVOZ PACIENTA             | 6,25              |
| 3070 | SKLAD – ARO                | 7,96              |
| 3071 | SKLAD – ARO                | 6,72              |
| 3072 | ELEKTROZVODNA              | 9,36              |
| 3073 | SKLAD – CHIR               | 5,91              |
| 3074 | ÚKLID                      | 5,61              |
| 3075 | SKLAD STERILNÍHO MATERIÁLU | 27,48             |
| 3076 | MYTÍ LÉKAŘŮ                | 15,24             |
| 3077 | SKLAD STERILNÍHO MATERIÁLU | 23,11             |
| 3078 | MYTÍ LÉKAŘŮ                | 6,60              |
| 3079 | SKLAD – CHIR               | 12,06             |
| 3080 | SKLAD – V.S.               | 12,89             |
| 3081 | CHODBA                     | 19,27             |
| 3082 | SKLAD – UROL               | 13,81             |
| 3083 | MYTÍ LÉKAŘŮ                | 5,94              |
| 3084 | OPERAČNÍ SÁL – UROL 2      | 36,85             |
| 3085 | SKLAD STERILNÍHO MATERIÁLU | 17,26             |
| 3086 | OPERAČNÍ SÁL – UROL 1      | 36,84             |
| 3087 | MYTÍ LÉKAŘŮ                | 13,84             |
| 3089 | OPERAČNÍ SÁL – RPL         | 43,11             |
| 3090 | SKLAD STERILNÍHO MATERIÁLU | 19,51             |
| 3091 | ÚKLID                      | 4,92              |

