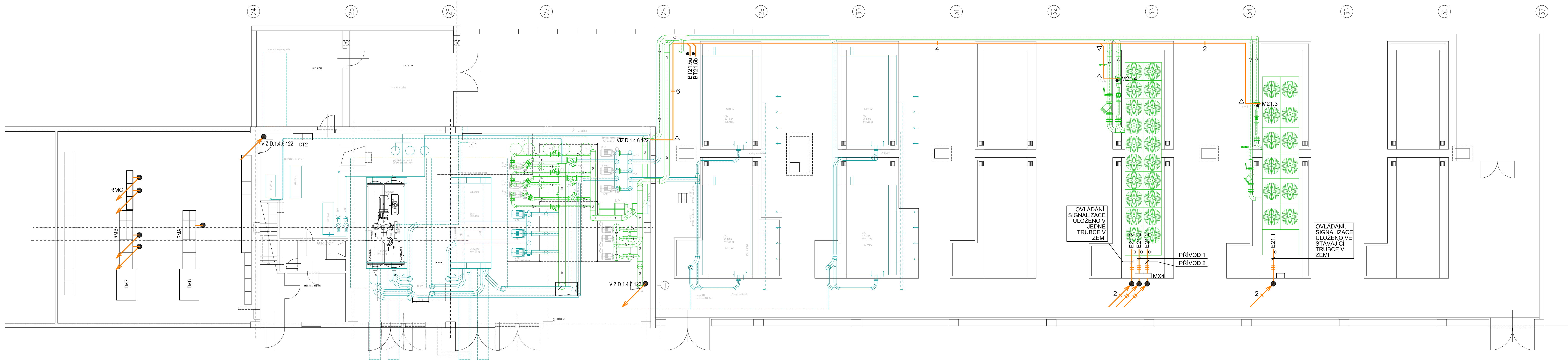
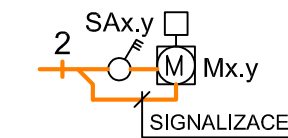


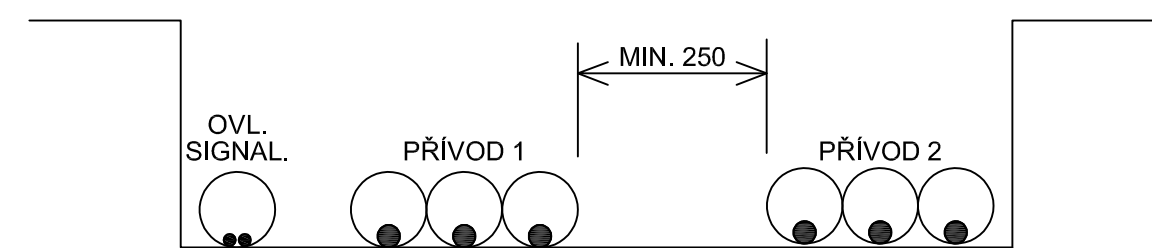
1.NP



DETAIL ZAPOJENÍ  
UZAVÍRACÍCH KLAPEK



DETAIL PROVEDENÍ PŘÍVODŮ DO ZDROJE CHLADU E21.2

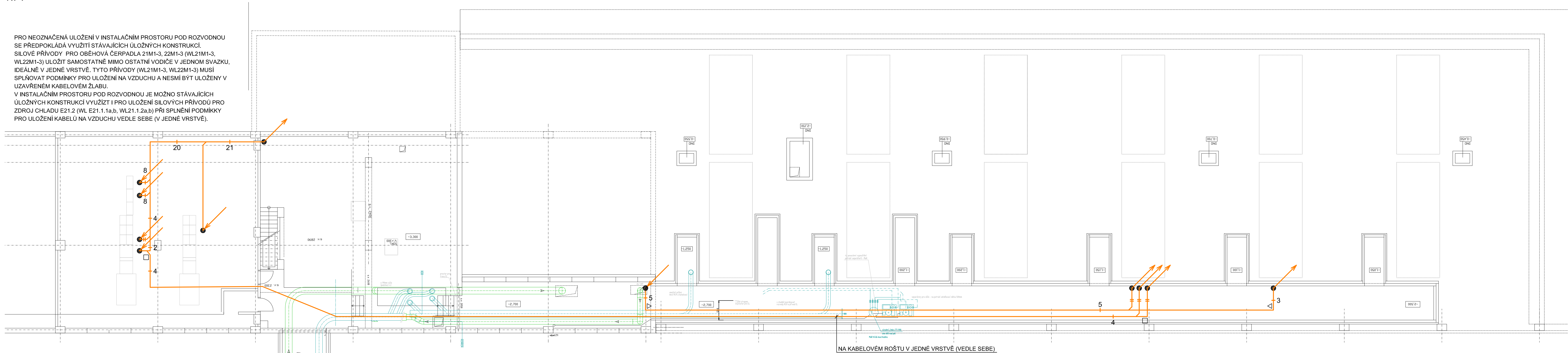


PŘI NEDODRŽENÍ MINIMÁLNÍ VZDÁLENOSTI MEZI PŘÍVODEM 1 A PŘÍVODEM 2 (MINIMÁLNĚ 250mm) NEVÝHOVÍ DIMENZE PŘÍVODNÍCH KABELŮ, PŘIČEMŽ PARAMETRY NAVRŽENÝCH KABELŮ JSOU MAXIMÁLNÍ MOŽNÉ CO DO POČTU ŽIL NA FÁZI (MAX. 3) I CO DO DIMENZE (MAX 200mm) PRO PŘIPOJENÍ NA VSTUP ROZVADĚČE ZDROJE CHLADU E21.2.

UPOZORNĚNÍ:

ROZVADĚČ ZDROJE CHLADU E21.2 JE OSAZEN SPODNÍ HRANOU VE VÝŠCE cca 1000mm

1.PP



PRO NEOZNAČENÁ ULOŽENÍ V INSTALAČNÍM PROSTORU POD ROZVODNOU SE PŘEDPOKLÁDÁ VYUŽITÍ STÁVAJÍCÍCH ULOŽNÝCH KONSTRUKCÍ. SILOVÉ PŘÍVODY PRO OBĚHOVÁ ČERPADLA 21M1-3, 22M1-3 (WL21M1-3, WL22M1-3) ULOŽIT SAMOSTATNĚ MIMO OSTATNÍ VODIČE V JEDNOM SVÁZKU, IDEÁLNĚ V JEDNÉ VRSTVĚ. TYTO PŘÍVODY (WL21M1-3, WL22M1-3) MUSÍ SPLŇOVAT PODMÍNKY PRO ULOŽENÍ NA VZDUCHU A NESMÍ BÝT ULOŽENY V UZAVŘENÉM KABELOVÉM ŽLABU. V INSTALAČNÍM PROSTORU POD ROZVODNOU JE MOŽNO STÁVAJÍCÍCH ULOŽNÝCH KONSTRUKCÍ VYUŽIT I PRO ULOŽENÍ SILOVÝCH PŘÍVODŮ PRO ZDROJ CHLADU E21.2 (WL E21.1.1a.b, WL21.1.2a.b) PŘI SPLNĚNÍ PODMÍNKY PRO ULOŽENÍ KABELŮ NA VZDUCHU VEDLE SEBE (V JEDNÉ VRSTVĚ).

NA KABELOVÉM ROŠTU V JEDNÉ VRSTVĚ (VEDLE SEBE)

ULOŽENÍ:

- KABELOVÝ ŽLAB PLECHOVÝ, PLNÝ, 62/50 S VÍKEM
- KABELOVÝ ROŠT ŠÍŘKY 400mm NA STROPĚ NEBO NA STĚNĚ KOLEKTORU
- TRUBKA TUHÁ PH NA POVRCHU
- CHRAŇKA V ZEMI

KABEY CHRÁNIT OD VÝSTUPU Z KABELOVÉHO ŽLABU NEBO ROŠTU MECHANICKOU OCHRANOU (TUHOU PLASTOVOU NEBO OHEBNOU CHRAŇKOU)

NAPÁJECÍ NAPĚTÍ: 3/PEN AC 400/230V 50Hz/TN-C-S (PEN PE/N)  
2 AC 24V 50Hz

OCHRANA PŘED ÚRAZEM ELEKTRICKÝM PROUDEM DLE ČSN 33 2000-4-41 ed. 2: AUTOMATICKÝM ODPOJENÍM OD ZDROJE

HLAVNÍ PROJ.	Ing. Eduard HAVELKA	Ing. Jaroslav Kreslík	
PROJEKTANT	Ing. Jaroslav KRESLÍK	Riegrova 13a, 612 00 BRNO	
VYPRACOVAL	Ing. Jaroslav KRESLÍK	tel. 420 608 97 66 23	
INVESTOR	FAKULTNÍ NEMOCNICE BRNO	e-mail: kreslikj@volny.cz	
AKCE	FN BRNO, JIHLAVSKÁ 20	DRUH DOKUM.	DPS
	POSÍLENÍ ZDROJE CHLADU	ZAKÁZKA Č.	02/20
OBJEKT	SO 16 - CENTRÁLNÍ STROJOVNA CHLAZENÍ	DATUM	02/2020
D.1.4.6 - SILNOPROUDÁ ELEKTROTECHNIKA, MĚŘENÍ A REGULACE		FORMÁT	12A4
		MĚRITKO	1:100
PŮDORYS 1.NP, 1.PP CELKOVÝ 1:100			
D.1.4.6.121			