

Naše zn.: 2022/84953/FNBrno – 15.2.2 – Eg/Po

Vaše zn.: -

V Brně dne 26. května 2022

**Zadavatel:****Fakultní nemocnice Brno**

se sídlem Jihlavská 20, 625 00 Brno, IČ: 65269705

**Výzva k podání nabídky k veřejné zakázce malého rozsahu prostřednictvím elektronického nástroje E-ZAK****1. VYMEZENÍ PŘEDMĚTU PLNĚNÍ**Předmětem plnění je: dodávka **Nábytku do inspekčního pokoje KDN.**

**Uvedené rozměry v příloze č. 1 jsou orientační a neslouží k výrobě, slouží pouze ke zpracování nabídky. Vítězný uchazeč je povinen před výrobou nábytku provést zaměření skutečných rozměrů v místě plnění zadavatele a předložení vzorníku lamina.**

**2. OBCHODNÍ PODMÍNKY**

Podrobné obchodní podmínky, včetně platebních podmínek, jsou obsaženy ve vzorovém návrhu smlouvy – Příloha č. 3

Přílohy jsou nedílnou součástí této výzvy. Zadavatel požaduje, aby zájemce využil vzorový text příslušné smlouvy k předložení podepsaného návrhu smlouvy osobou oprávněnou jednat za zájemce. Zadavatel si vyhrazuje právo před uzavřením smlouvy text návrhu smlouvy změnit.

Zájemce je oprávněn a současně povinen doplnit žlutě označená volná místa v textu vzorové smlouvy. Zadavatel považuje smlouvu za uzavřenou dnem jejího podepsání smluvními stranami, nikoli dnem sjednání obsahu smlouvy, čímž vylučuje aplikaci § 1725 zák. č. 89/2012 Sb., občanského zákoníku v platném znění.

**3. OBECNÉ PODMÍNKY ZADAVATELE**Součástí **nabídky** dále musí být:

- krycí list (název firmy, právní forma, sídlo, telefon a fax, e-mail, statutární zástupce)
- položkový rozpočet
- záruční lhůtu min. 24 měsíců
- termín dodání do 6 týdnů
- doklady dle 3. bodu této výzvy

#### 4. POŽADAVKY NA ZPŮSOB ZPRACOVÁNÍ NABÍDKOVÉ CENY

Nabídková cena bude uvedena v systému E-ZAK vždy za celý předmět plnění. Cena bude zpracována bez DPH, včetně DPH, vyčíslením DPH zvlášť a bude zahrnovat veškeré náklady spojené s dodáním zboží včetně dopravy, obaly, naložení, složení, montáž a instalace v místě uživatele, pojištění během dopravy, případné clo, recyklační poplatek.

#### 5. ZPŮSOB HODNOCENÍ NABÍDEK

Nabídky budou hodnoceny podle ekonomické výhodnosti, která je stanovena nejnižší nabídkovou cenou včetně DPH dle bodu č. 4.

#### 6. KOMUNIKACE MEZI ZADAVATELEM A ÚČASTNÍKY ZADÁVACÍHO ŘÍZENÍ

Veškerá písemná komunikace mezi zadavatelem a účastníky zadávacího řízení bude probíhat výhradně elektronicky, a to za využití:

- elektronického nástroje E-ZAK na adrese <https://ezak.fnbrno.cz/>; **zadavatel doporučuje účastníkům včas se v elektronickém nástroji registrovat a z důvodu eliminace technických problémů při podávání nabídky provést TEST NASTAVENÍ PROHLÍŽEČE**

#### 7. PODMÍNKY PRO PLNĚNÍ

Nabídka bude zpracována v českém jazyce a podána elektronicky prostřednictvím elektronického nástroje E-ZAK dostupného na adrese: <https://ezak.fnbrno.cz/> pod názvem veřejné zakázky malého rozsahu „Nábytek do inspekčního pokoje KDN“.

#### 8. POSKYTOVÁNÍ DODATEČNÝCH INFORMACÍ

V případě, že některý z uchazečů bude mít jakýkoliv dotaz vztahující se k zadávacím podmínkám veřejné zakázky, musí tento dotaz podat prostřednictvím elektronického nástroje E-ZAK <https://ezak.fnbrno.cz/>. Žádost o dodatečnou informaci k zadávacím podmínkám je dodavatel povinen podat zadavateli nejpozději 3 pracovní dny před uplynutím lhůty pro podání nabídek. Zadavatel odešle dodavateli odpověď na jeho žádost nejpozději do 11:00 hodin posledního pracovního dne předcházejícího poslednímu dni lhůty pro podání nabídek. Zadavatel může poskytnout dodavatelům dodatečné informace k zadávacím podmínkám i bez předchozí žádosti. Dodatečné informace, včetně přesného znění případné žádosti, poskytne zadavatel hromadně i všem ostatním zájemcům prostřednictvím systému E-ZAK.

#### 9. TERMÍN PODÁNÍ NABÍDKY

23. 06. 2022 do 10:00 hod.

#### 10. ZADAVATEL SI VYHRAZUJE PRÁVO

Zrušit výběrové řízení v kterékoliv fázi až do uzavření smluvního vztahu s vítězným uchazečem.

Ing. Hana Egerlová  
vedoucí obchodního oddělení

**Přílohy:**

Příloha č. 1 – Technická specifikace

Příloha č. 2 – Dispoziční řešení

Příloha č. 2 – Návrh kupní smlouvy

Vyřizuje: Martina Poulíková tel. 532 232 773

# Technická specifikace - inspekční pokoj KDN

## Položka 1: Jídelní stůl počet: 1 ks



kulatá deska stolu o průměru 80 cm

materiál: MDF deska/lamino

barva desky: bílá

nohy jsou propojeny výraznými kovovými vzpěrami zajišťující stabilitu

materiál noh: masivní borovice

parametry: hloubka 80 cm, šířka 80 cm, výška 76 cm

## Položka 2 : Židle počet: 5 ks



vyrobená z jednoho kusu ABS plastu s ergonomickým tvarem

kostra buk masiv v kombinaci s kovovými prvky

barva: žlutá

parametry: celková výška 83 cm, výška sedu 43 cm, celková šířka 46 cm, hloubka 43 cm, nosnost 120 kg

### **Položka 3 : Botník 2 ks**

materiál kolejnic/nohy: masivní dřevo, akrylová barva  
materiál trubice: galvanizovaná ocel, nerezavějící ocel  
barva: bílá  
parametry: šířka 79 cm, hloubka 32 cm, výška 37 cm



### **Položka 4 : Věšák 1 ks**

materiál konzoly: masivní dřevo, akrylová barva  
materiál háčků: 5x nerezavějící ocel  
barva: bílá  
parametry: šířka 79 cm, hloubka 32 cm, výška 25 cm



### **Položka 5 : Nástěnný policový díl 2 ks**

materiál: dřevotříska, papírová fólie/MDF deska  
ukotvení: závěsné lišty  
parametry: výška 35 cm, šířka 35 cm, hloubka 25 cm  
barva: bílá/březová dýha



### **Položka 6 : Pracovní stůl 1 ks**

Deska stolu:

materiál: dřevotříska, březová dýha, průhledný akrylový lak

parametry: délka 150 cm, hloubka 60 cm

barva: březová dýha



***Nohy:***

*počet: 4x*

*materiál: ocel, epoxidový/polyesterový práškový lak*

*parametry: výška 70 cm, průměr 4 cm*

*barva: bílá nebo matná šedá*



## **Položka 7 : Kuchyňský kout**

Úchytky 12 ks počet: 12x (šatní boxy), 5x kuchyňská linka  
rozměr: délka 138 mm, šířka 19 mm, hloubka 11mm  
rozteč 128 cm  
materiál: nerezavějící ocel



### **Popis - spodní skříňky:**

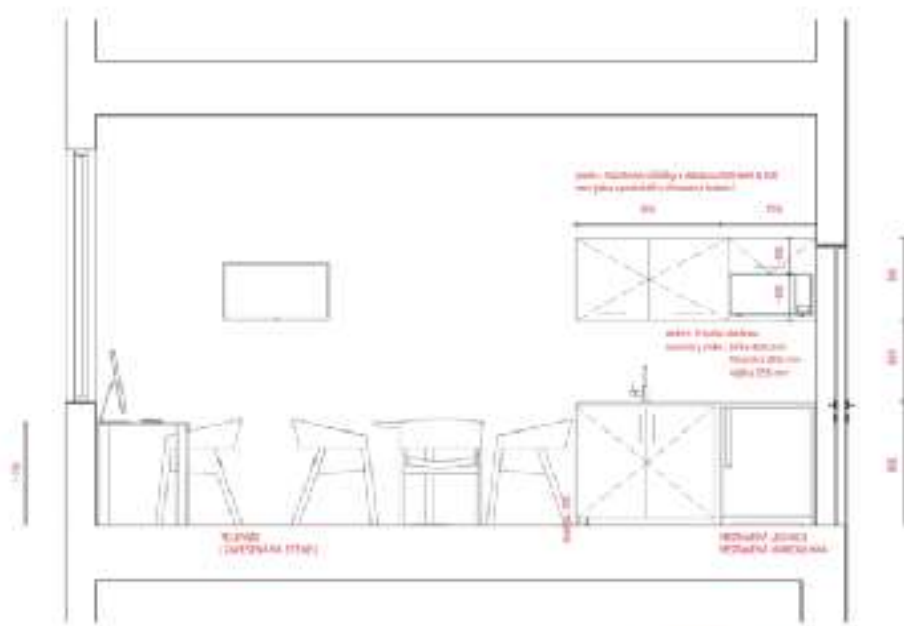
- Levá:
  - rozměry: šířka 90 cm, výška 90 cm, hloubka 60 cm
  - 2 dvířka
  - vložený dřez - nerezový s odkapávací plochou orientovanou vpravo, vanička vlevo
  - baterie otočná kolem osy, stojánko, zabudovaná v dřezu
- Pravá:
  - rozměry: šířka 70 cm, výška 90 cm, hloubka 60 cm
  - rozměry lednice, která bude do modulu volně vložena: šířka 55.5 cm, hloubka 57 cm, výška 85 cm

### **Popis modulů - nástěnné skříňky**

- Levá
  - rozměry: šířka 90 cm, výška 60 cm, hloubka 30 cm
  - 2 dvířka, uvnitř 2x police výškově nastavitelná
- Pravá
  - rozměry: šířka 70 cm, výška 60 cm, hloubka 30 cm
  - rozdělení na spodní a vrchní úložný prostor (výška obou prostor bude 30 cm)
  - spodní prostor je otevřený s možností vložení mikrovlnné trouby o rozměrech: šířka 45 cm, výška 25.5 cm, hloubka 28.5 cm
  - horní prostor bude opatřen dvířky s horním otevíráním

### **Obecné informace:**

- **úchytky: stejné jako již bylo specifikováno**
- **barva modulů: bříza**
- **barva pracovní desky: světle až středně šedá, bez vzoru**
- **výška soklu 5-10 cm**



0 0.2 0.4 0.6 0.8 1.0  
 REZOPOHLED



0 0.2 0.4 0.6 0.8 1.0  
 DISPOZIČNÍ REŠENÍ



### **Položka 8: Šatní skříň 12 ks**

rozměry celé skříňky: výška 170 cm, šířka 220 cm, hloubka 35 cm, sokl 5 cm

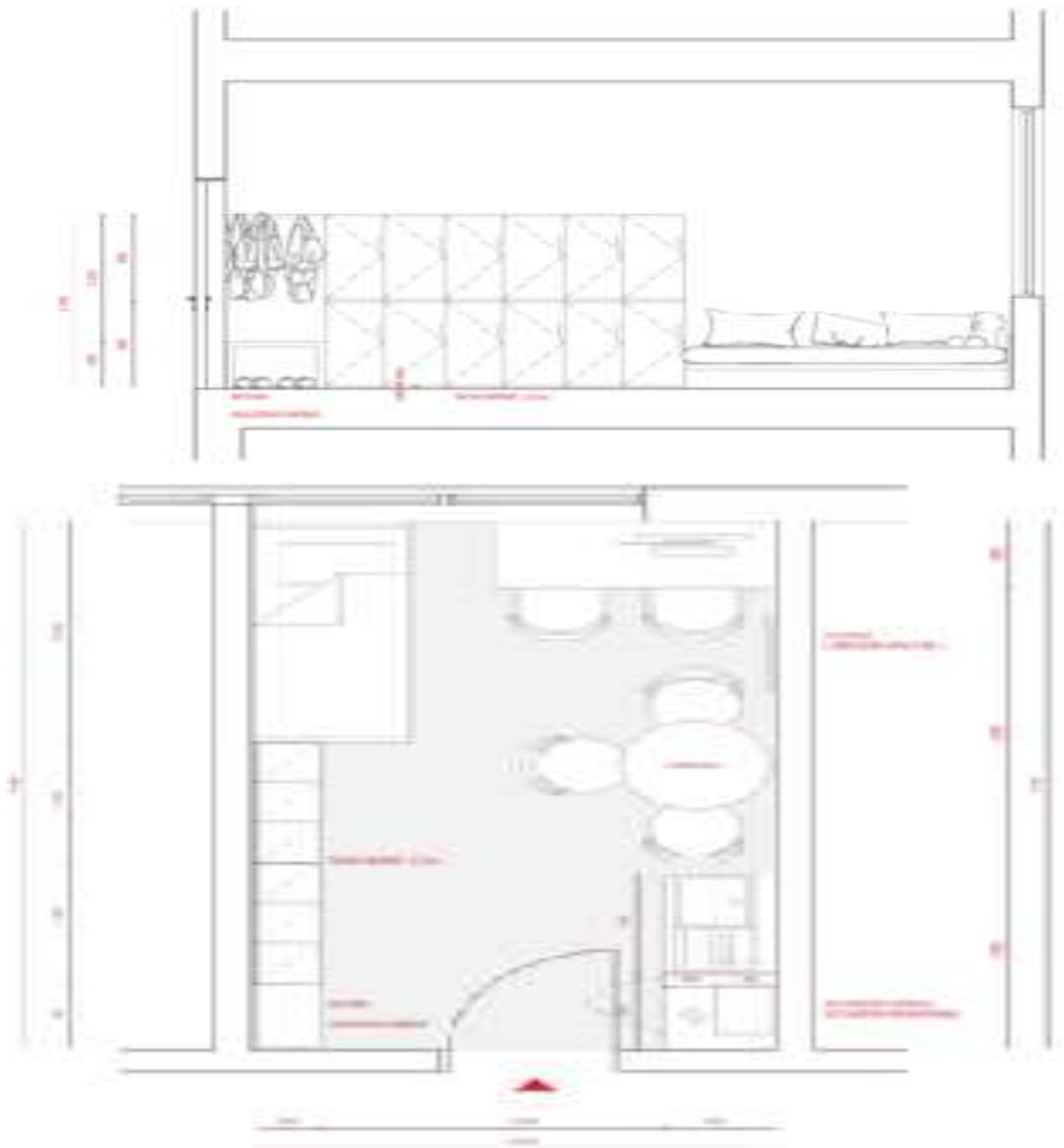
počet boxů: 12 (2 x 6)

každý box opatřený dvířky s otevíráním viz obrázek (pant vlevo)

každý box má uvnitř 2 výškově nastavitelné police

barva: dekor bříza

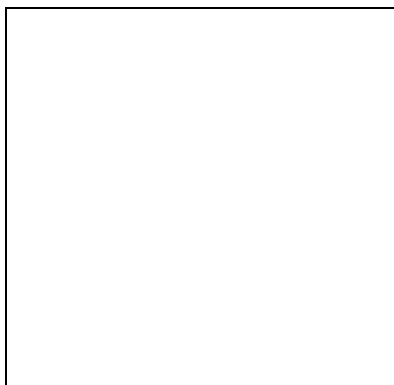
úchytky: specifikované výše



**Barevná specifikace – vzorník:**



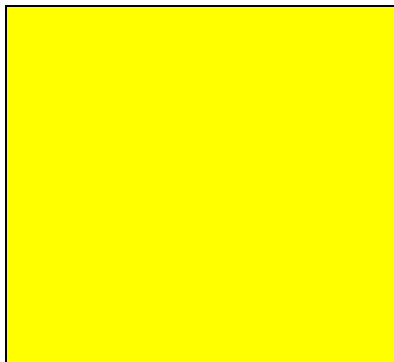
**Bříza** (nábytek, kuchyňský kout)



**Bílá** (doplňky, deska jídelního stolu)



**Šedá** (pracovní deska, úchytky)



**Žlutá** (židle)

***Podrobné rozložení včetně rozměrů viz výše.***