

POŽADAVKY NA FASÁDY

JEDNÁ SE O VÝPLŇ ZE HLINÍKOVÝCH PROFILŮ V BAREVNÉM PROVEDENÍ DLE STÁVAJÍCÍCH VÝPLŇÍ
 SPLNĚNÍ POŽADAVKŮ ČSN 730540-2 TEPELNÁ OCHRANA BUDOV, ZÁK. 22/1997 SB., V PLATNÉM ZNĚNÍ (O TECHNICKÝCH POŽADAVCÍCH
 NA VÝROBKY),
 NV Č. 163/2002 SB., V PLATNÉM ZNĚNÍ (O TECHNICKÝCH POŽADAVCÍCH NA VYBRANÉ STAVEBNÍ VÝROBKY).

VÝROBKY MUSEJÍ BÝT PRIMÁRNĚ DESIGNOVĚ SJDNOCENY SE STÁVAJÍCÍMI NA BUDOVĚ - BAREVNOST

TEPELNĚ-TECHNICKÉ PARAMETRY

SPECIFIKACE PARAMETRU SOUČÍTEL PROSTUPU TEPLA CELÉHO PRVKU JSOU V HODNOTĚ U - 0,9 WM-2K-1

KONSTRUKCE OKEN

PROFILOVÝ SYSTÉM

- PROFILOVÝ SYSTÉM INÁZEV, SPECIFIKACE DLE TECHNICKÝCH LISTŮ A TECHNICKÝCH CERTIFIKÁTŮ;
- RÁM, VÝZTUHA, STAVEBNÍ HLUBKA DLE VÝPOČTU, KTERÉ JSOU PŘÍLOHOU TECHNICKÝCH CERTIFIKÁTŮ;
- KŘÍDLA, VÝZTUHA, STAVEBNÍ HLUBKA, KTERÉ JSOU PŘÍLOHOU TECHNICKÝCH CERTIFIKÁTŮ;
- TEPELNÝ PROSTUP CELÉHO OKNA SPLŇUJE UW - 0,9 W/(m²K);

ZASKLENÍ

- IZOLACE TROJSKLO S POKOVENOU VNĚJŠÍ STRANOU VNITŘNÍHO SKLA U OKEN A IZOLAČNÍHO DVOJSKLA S MEZISKELNÍ FOLIÍ U AL DVEŘÍ, VŠE S DISTANČNÍM RÁMEČKEM M,0,035 MEZI-SKELNÍ DUTINOU VYPLŇENOU SMĚSÍ VZDUCHU A ARGONU.
- UG, SKLA 0,7 WM-2K-1 A LEPŠÍ.

KOVÁNÍ

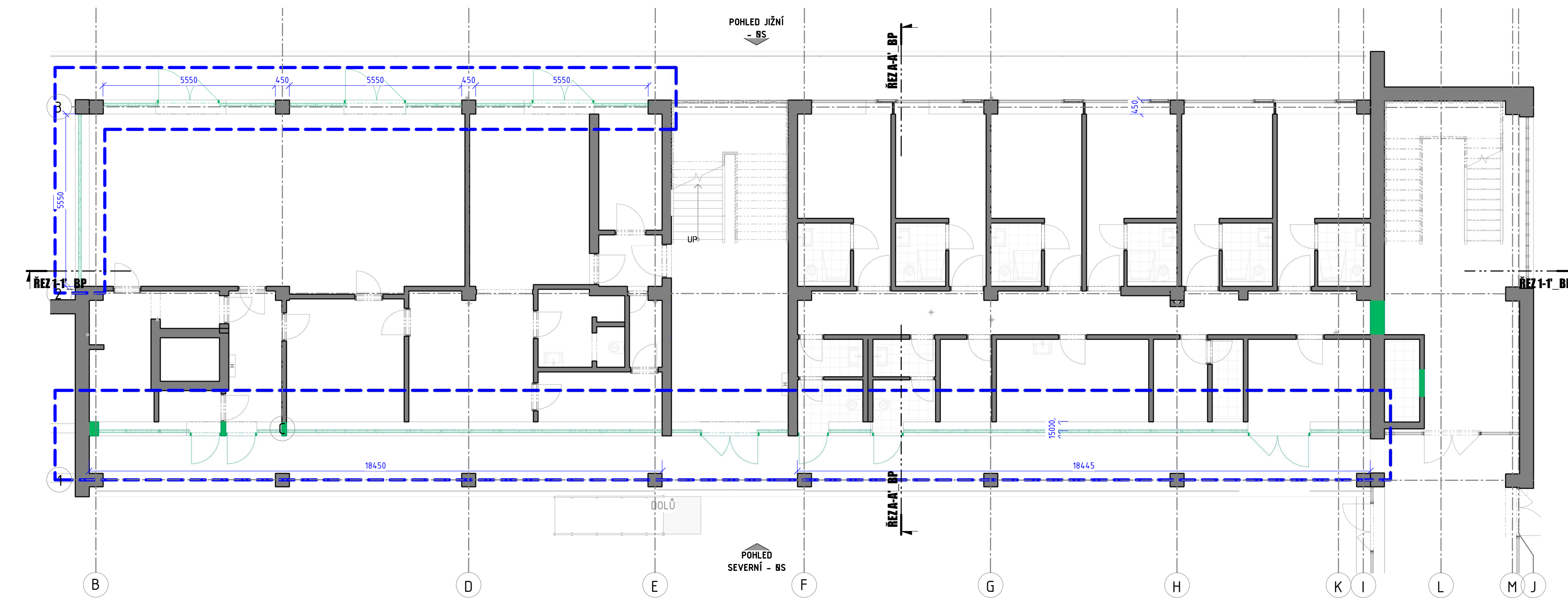
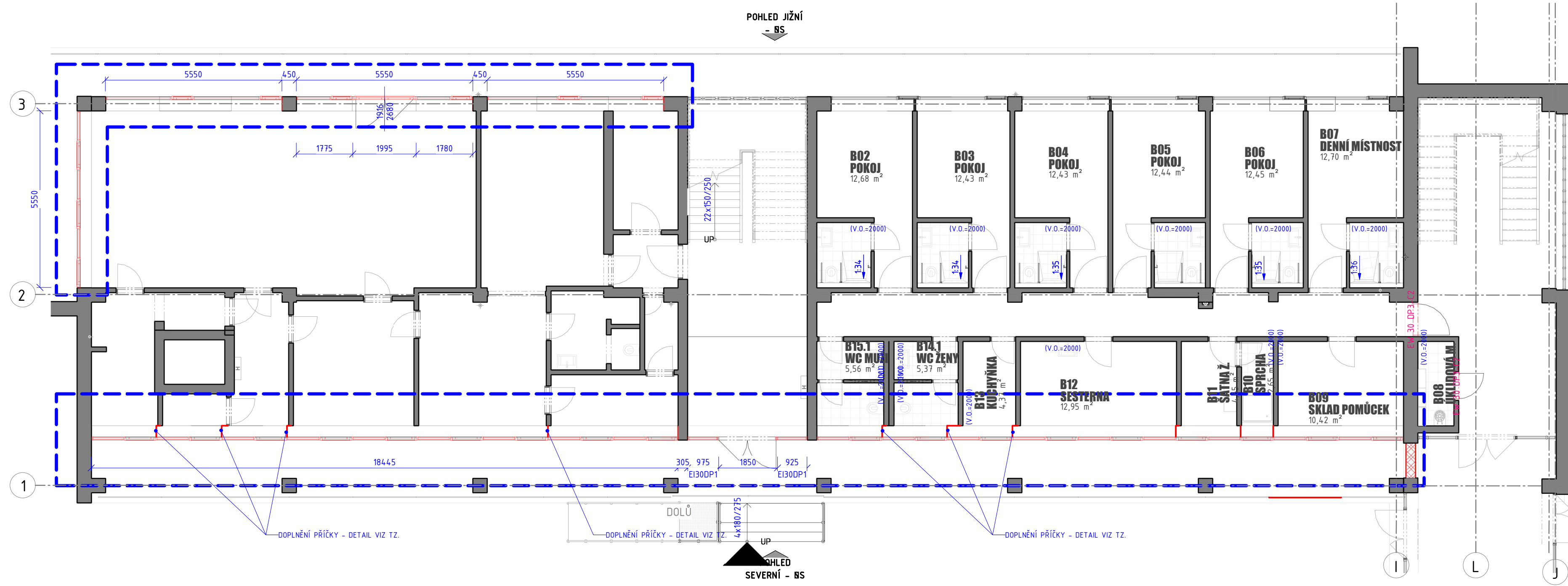
- KOVÁNÍ - SPECIFIKACE PRVŮVÝROBCE DLE UVEDENÝCH A PŘEDLOŽENÝCH TECHNICKÝCH CERTIFIKÁTŮ BARVA STŘÍBRNÁ (EKOLOGICKÉ CHROMOVÁNÍ) DLE TYPU OKNA OTVÍRAVÉ (OO), OTVÍRAVĚ-SKLOPNÉ (OS), SKLOPNÉ (SO).
- VŠECHNA KŘÍDLA OS A O VYBAVENA POJISTKOU PROTI SOUČASNÉMU OTEVŘENÍ A SKLOPENÍ A ZVEDACÍM OKENNÍM KŘÍDLA.
- VŠECHNA KŘÍDLA OS VYBAVENA ČTVRTOU POLOHOU KLÍKY - MIKROVENTILACE.
- VŠECHNA OKNA MAJÍ KOVÁNÍ OKEN DOPLŇENO SAMO SEŘÍDITELNÝM BEZPEČNOSTNÍM UZAVÍRAČÍM BODEM V ROHU KŘÍDLA OKNA.
- OTEVŘENÍ OKEN MUSÍ BÝT ZAJIŠTĚNO Z BĚŽNÉ VÝŠKY MEZI 1500-1750MM NAD PODLAHOU

TĚSNĚNÍ OKENNÍCH KŘÍDEL

- TĚSNĚNÍ EPDM DVOJ JAZYČKOVÉ ČERNÉ, DORAZOVÉ TĚSNĚNÍ (AD), VNĚJŠÍ ZASKLÍVACÍ TĚSNĚNÍ, ZASKLÍVACÍ TĚSNĚNÍ U ZASKLÍVACÍ LIŠTY NEEKSTRUDOVANÝM TĚSNĚNÍM.
- VŠECHNY VARIANTY V SOULADU S POPISEM V DOKUMENTACI OKEN A DLE POŽADAVKŮ ČSN 746210, ČSN EN 1027 A ČSN EN 12211, KTERÉ DEFINUJÍ VODOTĚSNOST A ZATÍŽENÍ VĚTRM.

DOPLŇKOVÉ KONSTRUKCE (INTER, PARAPETY, DÍŽNÍ UZÁVĚRY SPÁRY)

- TĚSNÍCÍ SYSTÉMY MEZI OKNEM A ZBÝVAJÍCÍ ROVINOU STAVEBNÍHO OTVORU BUDOU DODÁNY V JEDNOTNÉM UCELENĚM SYSTÉMU JEDNOHO VÝROBCE A BUDE PROKÁZÁNA JEJICH VZÁJEMNÁ KOMPATIBILITA.
- PŘÍPOJOVACÍ SPÁRA BUDE VYPLNĚNA VYSOCE STABILNÍ PUR NÍZKO-EXPAZNÍ PĚNOU. Z VNITŘNÍ STRANY BUDE NA PENETROVANÝ LÍC ZDIVA OSAZENA PAROTĚSNÁ PÁSKA, KTERÁ BUDE PŘED MONTÁŽÍ RÁMŮ DOKONALE NALEPENA NA RÁM. PÁSKA MUSÍ BÝT V PROVEDENÍ UMOŽŇUJÍCÍ NÁSLEDNĚ PŘE-OMÍTÁNÍ. PŘÍPOJOVACÍ SPÁRA V OSTĚNÍ MUSÍ BÝT DODÁNA TAK, ABY VYHOVĚLA POŽADAVKŮM ČSN 730540
- SOUČÁSTÍ BUDE I VNITŘNÍ A VNĚJŠÍ PARAPET A JEHO ZAPRAVENÍ
- SOUČÁSTÍ DODÁVKY JE TAKÉ SYSTÉM STĚNĚNÍ OKEN V RÁMCI BĚŽNÝCH PROVOZŮ SE JEDNÁ O VNITŘNÍ ROLETY S MESH TEXTILNÍ ROLETY BUDOU KOTVENY DO NAOPRAŽÍ A V OBOU PŘÍPADADECH MUSEJÍ BÝT BEZPEČNĚ OVLADATELNÉ Z VÝŠKY MAX 1,7 M NAD ZEMÍ PODLAHY
- Z DŮVODU PŘEDPOKLADANÉHO ZATEPLENÍ FASÁDY BUDE NAD PROSKLENOU ČÁSTÍ 200MM PÁS S NEPRŮSVITNOU VÝPLNÍ PUR PANELEM



STAVEBNÍ ÚPRAVY OBECNĚ:

- SOUČASNĚ VÝPLNĚ JSOU S OCELOVÝMI RÁMY, ZDOJENÝM ZASKLENÍM - BUDOU KOMPLET VYBOURÁNA, ROZŘEZÁNA A EKOLOGICKY ZLIKVIDOVÁNA
- SOUČÁSTÍ DEMONTÁŽE OKEN JE I VYSEKÁNÍ SOUČASNÉHO TERACOVÉHO PARAPETU VČETNĚ LIKVIDACE
- VE VYZNAČENÝCH ČÁSTECH BUDE DOPLŇENO PARAPETNÍ ZDIVO, Z INTERIERU DOPLŇENO ŠTUKEM, Z EXTERIERU BRIZOLITEM
- NOVÁ OKNA / PROSKLENÉ FASÁDY BUDOU VYSAZENY NA EXTERIEROVÝ LÍC ZDIVA
- SOUČÁSTÍ DODÁVKY JE KOMPLETNĚ ZAPRAVENÍ VNITŘNÍCH OSTĚNÍ JEMNOU ŠTUKOVOU OMÍTKOU SE ZAHLAZENÍM DO OKOLNÍCH PLOCH, VYTVOŘENÍM HRAN A SROVNÁNÍM DO KVALITY NOVÉ OMÍTKY
- MONTÁŽ NOVÝCH VÝPLŇÍ BUDE DOPĚNĚNA O APU LIŠTY Z INTERIEROVÝ STRANY
- Z EXTERIEROVÉ STRANY BUDE PROVEDENO ZAŠÍTĚNÍ HRUBOVOU OMÍTKOU, NEBUDOU OSAZOVÁNY ŽÁDNÉ PARAPETY, OBJEKT BUDE PŘÍPRAVEN PRO NÁSLEDUJÍCÍ ZATEPLENÍ PLÁŠTĚ
- ŘEŠENÍ PŘÍPOJOVACÍ SPÁRY V SOULADU S PLATNOU ČSN, NUTNĚ OSAZENÍ VNITŘNÍ PAROZÁBRANY A JEJÍ OSAZENÍ NA SROVNANÝ POVRCH
- NOVÁ OKNA BUDOU DODÁNA S BÍLÝM, POSTFORMINGOVÝM PARAPETEM HL. 450-500MM

LEGENDA ZNAČENÍ

- STÁVAJÍCÍ KONSTRUKCE - PONECHANÉ
- STÁVAJÍCÍ KONSTRUKCE - BOURANÉ
- NOVÉ KONSTRUKCE
- HRANICE ŘEŠENÉHO PROSTORU

0,000 = 1NP m n.m. B.p.v

generální projektant projektant části číslo pare

A99 Atelier 99 s.r.o.
 Purkyňova 71/99
 612 00 Brno

architekt Jakub Tichý vypracoval Jakub Tichý
 HIP Jakub Tichý kontroloval Jakub Tichý
 ved. projektant zodp. projektant Jakub Tichý
 stavebník FAKULTNÍ NEMOCNICE BRNO, JHLAVSKÁ 20, 625 00 BRNO

FN Brno - Výměna prosklených fasád na objektu J3, Netroufalky

název stavby zakázka A-21-776_FNB
 objekt datum 11 / 2021
 část **DOKUMENTACE OBJEKTŮ** stupeň DVZ
 měřítko 1 : 50
 název dokumentu **PŮDORYS 1NP** číslo přílohy **D.1.1 - 100**