

LEGENDA MATERIÁLŮ

- STAVAJÍCÍ KONSTRUKCE
- ZATEPLENÍ FASÁDY MINERÁLNÍMI DESKAMI S KOLÍKYMI V LÁKNY - TL 140 MM, SOUČINNOSTI TEPELNÉ VODIVOSTI λ=0,039 W/MK

VÝPIS VÝROBKŮ

- VÝPIS ZÁMEČNICKÝCH VÝROBKŮ, VIZ ODDÍL D1.01-501
- VÝPIS STAVAJÍCÍCH ZÁMEČNICKÝCH VÝROBKŮ, VIZ ODDÍL D1.01-503
- VÝPIS KLEMPŘSKÝCH VÝROBKŮ, VIZ ODDÍL D1.01-504

POZNÁMKA

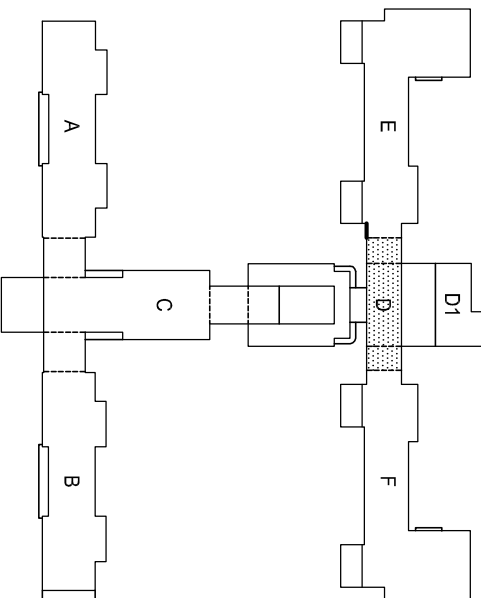
- PODROBNOSTI KONSTRUKCÍ VIZ TECHNICKÁ ZPRÁVA D1.01-001, VČETNĚ TECHNICKÉHO POPISU ZATEPLENÍ
- STAVAJÍCÍ OMIKY BUDOU PODROBENY ZKOUŠCE UNOSNOSTI, DLE JEJICH VÝSLEDKŮ BUDOU Z ČÁSTI PONECHÁNY NEBO ODSTRANĚNY, OČIŠTĚNÝ POVRCH BUDE VYSPRÁVEN MOCÍ OMIKOU
- STAVAJÍCÍ OPLECHOVÁNÍ PRÁGNETU, ŘÍMS, ATIKY A OSTATNÍ KLEMPŘSKÉ VÝROBKY BUDOU ODSTRANĚNY A NÁHRÁZENY NOVÝMI JAKO MATERIÁLOVÁ VZHLEDOVÁ REPLIKA STAVAJÍCÍCH VÝROBKŮ
- ZÁMEČNICKÉ VÝROBKY BUDOU REPAROVÁNY NEBO NÁHRÁZENY REPLIKOU PŮVODNÍCH
- PO ODSTRANĚNÍ OMIKTEK, OBKLADŮ, OPLECHOVÁNÍ A SKLADBY BUDOU POSOUZENA MÍRA DEGRADACE ŽELEZOBETONOVÝCH KONSTRUKCÍ, NA JEJICHŽ ZÁKLADĚ SE STANOVÍ POSTUP PRO JEJICH SAKOJ, NOSNÉ KONSTRUKCE BUDOU POSOUZENY STÁTKEM
- BOLRACÍ PRÁCE PŘÍPADNĚ NUTNO PROVAĚT ZA DOBŘENÍ BEZPEČNOSTNÍ PŘEDPISU A S OHLEDEM NA NOSNÝ SYSTÉM,
- S OHLEDEM NA TO ŽE SE JEDNÁ O REKONSTRUKCI MOHOU BÝT KÓTY PŘÍSPŮSOBENY SKUTEČNÝM ROZMĚRŮM PO DOHODĚ S PROJEKTANTEM
- PŘI JAKÝCHKOLY NEJASNOSTECH KONTAKTOVAT PROJEKTANTA!
- VŠECHNY VÝROBKY VE FASÁDĚ BUDOU VZDROKOVÁNY A ODSOUHLAŠENY PROJEKTANTEM, PAMÁTKÁŘI A INVESTOREM

POZNÁMKA KE STŘEŠNÍM KONSTRUKCÍM

- VÝPIS Y PODROBNOSTI SKLADBY VIZ ODDÍL D1.01-002
- STAVAJÍCÍ STŘEŠNÍ PĚŠT BUDE ODSTRANĚN DO POTŘEBNÉ HLoubKY NA PEVNÝ BETONOVÝ PODKLAD
- PODKLAD POD NOVOU SKLADBU STŘECHY VYROVNAT POMOCÍ BETONOVÉ MAZANINY
- STAVAJÍCÍ SKON STŘEŠNÍ ROVINY ZUSTANE ZACHOVÁN
- POKUD PO ODKRYTÍ DVOUPLOSTOVÉ STŘECHY NEBUDE SOUČÁSTÍ STAVAJÍCÍ SKLADBY SPÁDOVÁ VRSTVA VYTVOŘIT NOVOU Z BETONOVÉ MAZANINY, TEPELNOU IZOLACI POLOŽIT VE DVOU VRSTVÁCH (EPS TL 100 MM, PIR TL 80 MM)
- OPLECHOVÁNÍ PLOCHÝCH STŘECH JAKO JE LENOVÁNÍ KONSTRUKCI VYSTUPUJÍCÍCH NAD STŘEŠNÍ ROVINU, VYTÁŽENÍ FOLIE NA ATIKU DILATACE AD BUDE ŘEŠENÉ V SYSTÉMU STŘEŠNÍ KRYTINY
- NADKLISOVÝ ZLAB BUDE KOTVEN DO DŘEVĚNÉHO HRANOU UMÍSTĚNOHO PRŮBĚŽNÉ S OKAPEM STŘECHY (VIZ DETAIL D1.01-102), ZLAB BUDE OPATŘEN OCHRANNOU MÁSKOU Z OCELOVÉHO POZINKOVANÉHO PLECHU
- OPLECHOVÁNÍ ATIKY BUDE Z OCELOVÉHO POZINKOVANÉHO PLECHU, KOTVENÍ PŘES CEMENTOITRISKOVÉ DESKY DO NOSNÉ KONSTRUKCE ATIKY

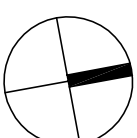
TECHNICKÝ STANDARD

- PROJEKTOVÁ DOKUMENTACE BYLA VYPRACOVÁNA PODLE ČSN, VÝHLÁŠEK A ZÁKONŮ PLATNÝCH V DOBĚ ZPRACOVÁNÍ PROJEKTOVÉ DOKUMENTACE
- KONKRÉTNÍ TECHNICKÉ SPECIFIKACE VÝROBKŮ A MATERIÁLŮ OSOŽENÉ V PROJEKTOVÉ DOKUMENTACI LIDAJÍ TECHNICKÝ STANDARD STAVBY, JEDNOTLIVÝCH VÝROBKŮ A MATERIÁLŮ A JE MOŽNÉ JE PO DOHODĚ S INVESTOREM A PROJEKTANTEM ZMĚNIT.



SCHEMA OBJEKTU

±0,000 = 279,140 m n.m.



Revize	Vypracoval	Popis obsahu revize	Datum

LT PROJEKT PROJEKTOVÁNÍ ZOBRAZOVÁNÍ VEŠTERBY		Hlavní inženýr projektu: ING. LUDĚK TOMĚK Vedoucí projektantů zakázek: ING. MARTIN FORAL		Investor: FAKULTNÍ NEMOCNICE BRNO Jihlavská 20, 625 00 Brno +420 532 231 111 info@brno.cz	
Profese: ARCH - STAV		Zpracovatel dílu: LT PROJEKT a.s., Křetova 45, 616 00 Brno Tel: +420 533 445 501 Fax: +420 533 445 500 Email: martin.foral@ltprojekt.cz		Autorizace:	
Odpovědný projektant: ING. MARTIN FORAL		Výpracoval: DAVID RUBNER		Kontroloval: ING. LUDĚK TOMĚK	
Akce: FAKULTNÍ NEMOCNICE BRNO REVIZE PROJEKTOVÉ DOKUMENTACE		Zakázkové číslo: 44 - 2016		Paré: Datum: 07 - 2016	
Objekt: PAVILON D A D1		Stupně: PROVÁDĚCÍ DOKUMENTACE		Měřítko: 1:100	
Osada: PŮDORVÝS STŘECHY		Číslo výkresu: D1.01-117			