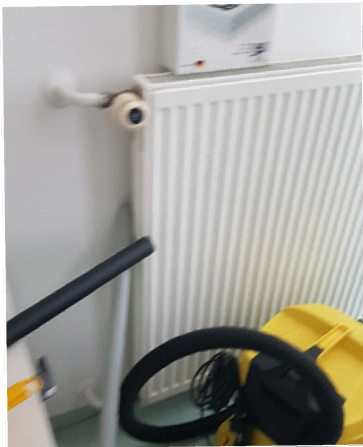


V RÁMCI STAVENÍCH ÚPRAV V 2.NP V OBJEKTU D, V MÍSTNOSTI Č.D.D.2.42 – NOVĚ POPISOVNA DOJDE K ÚPRAVÁCH VE STÁVAJÍCÍM SYSTÉMU VYTÁPĚNÍ.

POPIS STÁVAJÍCÍHO STAVU:

1*DESKOVÝ RADIÁTOR vč. POTRUBÍ URČENÝ KE KOMPLETNÍ DEMONTÁŽI



STÁVAJÍCÍ TOPNÝ ROZVOD K DESKOVÉMU NÁSTĚNNÉMU RADIÁTORU BUDE DEMONTOVÁN VČ. ČÁSTI ROZVODU PŘIPOJOVACÍHO POTRUBÍ A RADIÁTOROVÝCH ARMATUR. MUSÍ BÝT PROVEDEN PRŮZKUM TRASY STÁVAJÍCÍCH ROZVODŮ V PODHLEDU, V INST.ŠACHTĚ,.....VE STĚNĚ, PODLAŽE.

STÁVAJÍCÍ OTOPNÁ TĚLESA JSOU OCELOVÁ DESKOVÁ S BOČNÍM PŘIPOJENÍM. UZAVÍRACÍ ARMATURY, VYPOUŠTĚCÍ KOHOUTY JSOU UMÍSTĚNY V 1.PP POD STROPEM DANÉ MÍSTNOSTI. TĚLESA JSOU OPATŘENA VYPOUŠTĚCÍMI ŠROUBENÍMI.

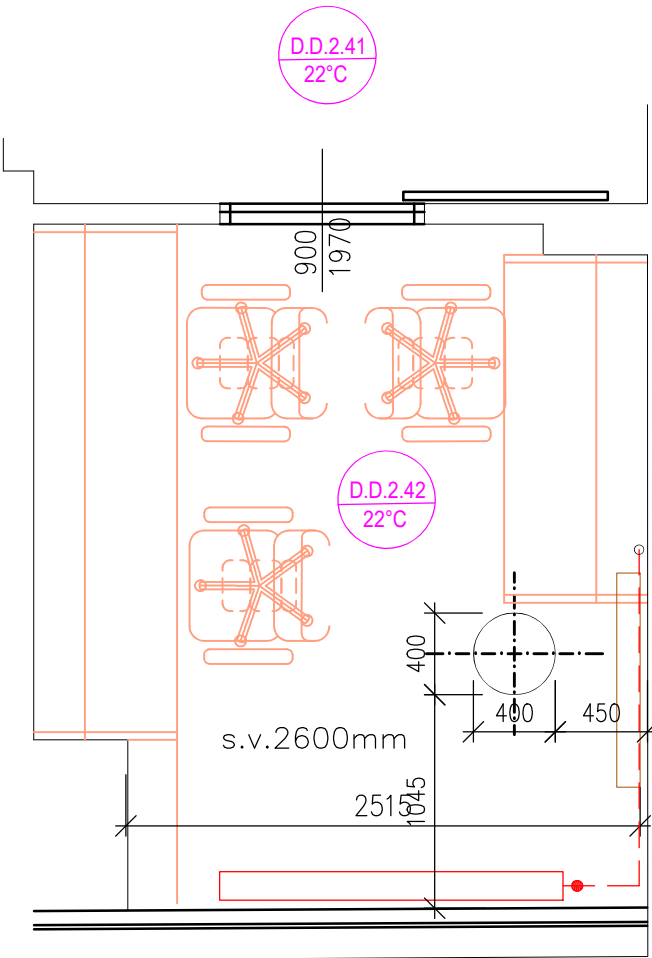
TOPNÁ VĚTEV ZÁSOBUJÍCÍ TUTO ČÁST VĚTVE BUDE VYPUŠTĚNA A OPĚTOVNĚ NAPUŠTĚNA TOPNOU VODOU. TOPNÝ SYSTÉMU BUDE ŘÁDNĚ ODVZDUŠNĚN A BUDE PROVEDENA ZKOUŠKA TĚSNOSTI.

POPIS NAVRHOVANÉHO STAVU:

NOVÝ TRUBNÍ ROZVOD K 1*NOVÉMU OTOPNÉMU DESKOVÉMU TĚLESU POD OKNEM

NOVÉ DESKOVÉ NÍZKÉ TĚLESO BUDE UMÍSTĚNO NOVĚ POD OKNEM. MUSÍ BÝT PROVEDEN PRŮZKUM TRASY STÁVAJÍCÍCH ROZVODŮ V PODHLEDU, V INST.ŠACHTĚ,.....VE STĚNĚ. NA NĚJ BUDE DOPOJENO POTRUBÍ TOPNÉ VODY VEDENÉ PRAVDĚPODOBNĚ POD STROPEM (NAD PODHLEDEM) AŽ DOLŮ PODÉL OKNA K TĚLESU. POTRUBÍ TOPNÉ VODY BUDE ZHOTOVENO Z OCELOVÝCH TRUBEK BEZEŠVÝCH ZÁVITOVÝCH.

NOVÁ OTOPNÁ TĚLESA JSOU NAVRŽENA OCELOVÁ DESKOVÁ S BOČNÍM PŘIPOJENÍM. UZAVÍRACÍ ARMATURY, VYPOUŠTĚCÍ KOHOUTY JSOU UMÍSTĚNY V 1.PP POD STROPEM DANÉ MÍSTNOSTI. TĚLESA BUDOU OPATŘENA VYPOUŠTĚCÍMI ŠROUBENÍMI.




STÁVAJÍCÍ POTRUBÍ ZASEKÁNO DO STĚNY

RADIÁTOR vč. POTRUBÍ
URČENÝ K DEMONTÁŽI

NOVÝ TRUBNÍ ROZVOD

NOVÝ RADIÁTOR

| | | | | | |
|--|---|--|--|--|--------------------------------|
| <div></div> | | <div>Název stavby: FN Brno – stavební připravenost REACT v objektu D, Dětská nemocnice</div> | | <div>Objednavatel: Fakultní nemocnice Brno Jihlavská 20, 625 00 Brno IČ: 65269705</div> | |
| | | <div>Místo stavby: FN BRNO, DĚTSKÁ NEMOCNICE, BUDOVA D, Černopolní 9</div> | | | |
| <div>Zhotovitel: Ing. Jana Třeščíková IČO: 74262971 Bzenecká 4157/10 628 00 Brno tel. 731484231</div> | <div>Autorizovaný inženýr projektu: Ing. Michal Roubíček ČKAIT 0007817 U Malvazinky 2671/28 150 00 Praha 5</div> | <div>Zakázka: 024_2022</div> | <div>Stavební objekt: SO_KD01</div> | <div>Formát: A3</div> | <div>Měřítka: -</div> |
| <div>Zodpovědný projektant: Ing. Jana Třeščíková</div> | | <div>Část dokumentace: D.3.1 TOPENÍ</div> | | <div>Paré:</div> | |
| | | <div>Stupeň dokumentace: Dokumentace pro stavební povolení</div> | | | |
| <div>Vypracoval: Ing. Jana Třeščíková</div> | <div>Obsah výkresu: TOPENÍ</div> | | <div>Datum: 11/2022</div> | <div>Číslo výkresu: D.3.1</div> | |