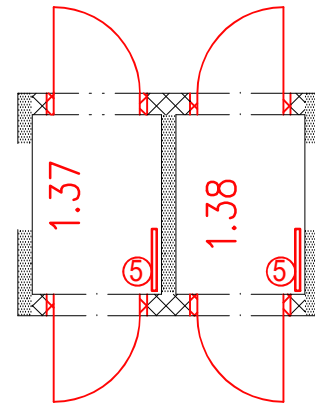
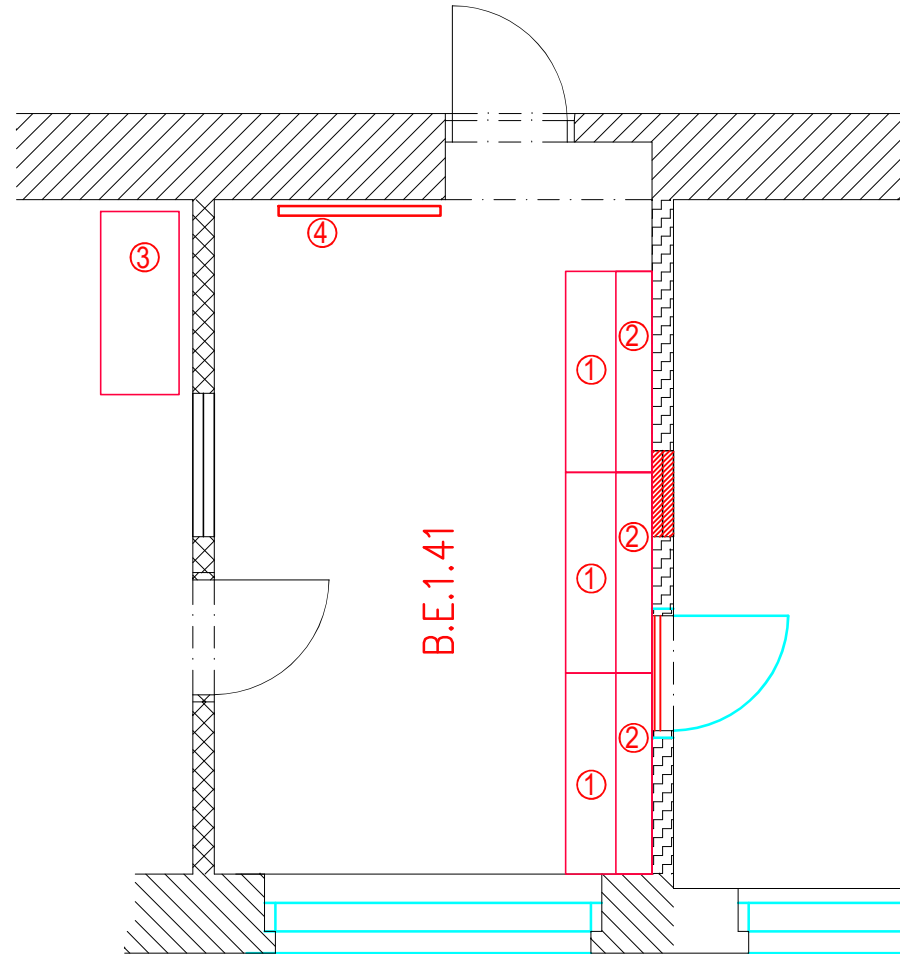
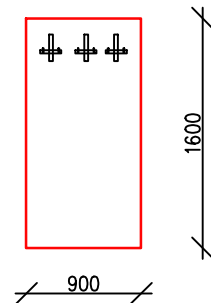


Všechny použité materiály musí mít atesty zdravotní nezávadnosti a vyhovující náročnému prostředí ve zdravotnických zařízeních

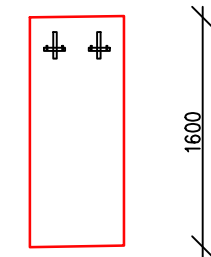


4
1*VĚŠÁKOVÁ STĚNA



3*KOVOVÝ HÁČEK DVOJDÍLNÝ
ROZMĚRY výška 1600/šířka 900mm
NÁSTĚNNÁ, PŘIKOTVENÁ KE STĚNĚ
Nábytek bude zhotoven z kvalitních LTD desek, potažených laminofolii.
Hrany jsou opatřeny ABS hranou 0,5/2mm
SÍLA MATERIÁLU VÝROBKU 18mm
DEKORY LTD BUDOU UPŘESNĚNY INVESTOREM PŘED VÝROBOU VÝROBKU

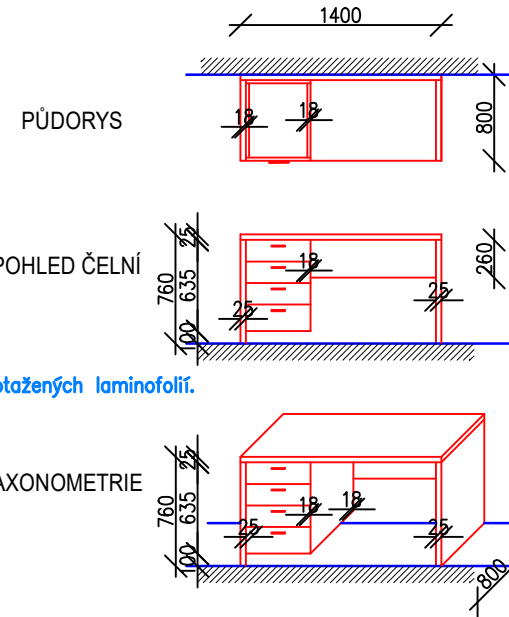
5
2*VĚŠÁKOVÁ STĚNA



2*KOVOVÝ HÁČEK DVOJDÍLNÝ
ROZMĚRY výška 1600/šířka 600mm
NÁSTĚNNÁ, PŘIKOTVENÁ KE STĚNĚ
Nábytek bude zhotoven z kvalitních LTD desek, potažených laminofolii.
Hrany jsou opatřeny ABS hranou 0,5/2mm
SÍLA MATERIÁLU VÝROBKU 18mm
DEKORY LTD BUDOU UPŘESNĚNY INVESTOREM PŘED VÝROBOU VÝROBKU

1 + 2 = SESTAVA PRO OVLÁDACÍ PULT SKIAGRAFU

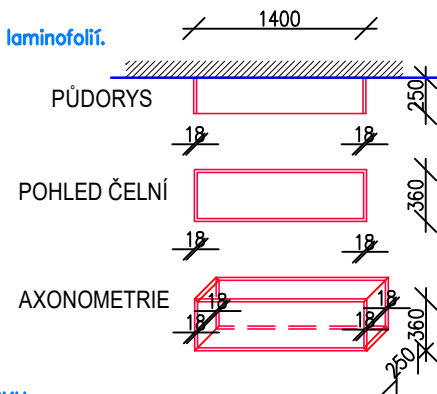
1
3* POČÍTAČOVÝ STŮL S KONTEJNEREM



ROZMĚRY výška 760/šířka 1400/hloubka 800 mm
STACIONÁRNÍ TYP STOLU PŘIKOTVENÝ KE STĚNĚ
4*ZÁSUVKA S MADLEM, UZAMYKATELNÝ KONTEJNER
Nábytek bude zhotoven z kvalitních LTD desek, potažených laminofolii.
Hrany stolových prvků jsou opatřeny ABS hranou tl. 0,5/2mm

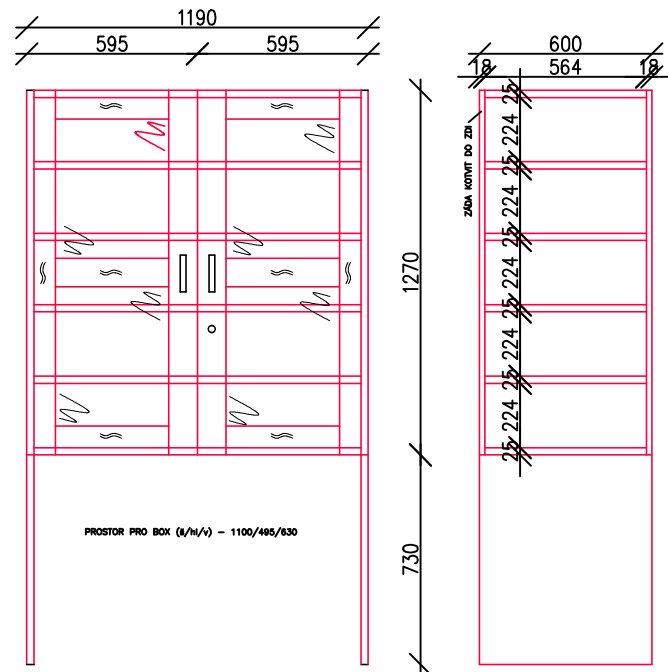
KORPUS STOLU, PRAC. DESKA – SÍLA MATERIÁLU VÝROBKU 25mm
KORPUS A ČELO KONTEJNERU – SÍLA MATERIÁLU VÝROBKU 18mm
DEKORY LTD BUDOU UPŘESNĚNY INVESTOREM PŘI REALIZACI PŘED VÝROBOU VÝROBKU

2
3* NÁSTĚNNÁ POLICE



ROZMĚRY výška 360/šířka 1400/hloubka 250 mm
STACIONÁRNÍ TYP NÁSTĚNNÉ, PŘIKOTVENÉ POLICE KE STĚNĚ
Nábytek bude zhotoven z kvalitních LTD desek, potažených laminofolii.
Hrany policových prvků jsou opatřeny ABS hranou 0,5/2mm
SÍLA MATERIÁLU VÝROBKU 18mm
DEKORY LTD BUDOU UPŘESNĚNY INVESTOREM PŘI REALIZACI PŘED VÝROBOU VÝROBKU

3
1* SKŘÍŇ



DEKORY LTD BUDOU UPŘESNĚNY INVESTOREM PŘI REALIZACI PŘED VÝROBOU VÝROBKU

ROZMĚRY výška 2000/šířka 1200/hloubka 600 mm
STACIONÁRNÍ TYP VESTAVNÉ SESTAVY LÉKOVÉ SKŘÍŇE A KRYTU BOXU
Nábytek bude zhotoven z kvalitních LTD desek, potažených laminofolii.
Hrany policových prvků jsou opatřeny ABS hranou tl. 0,5/2mm

SÍLA MATERIÁLU VÝROBKU ZÁD A DVEŘÍ 18mm
SÍLA MATERIÁLU BOKŮ A POLIC 25mm
SKELNÉ VÝPLNĚ DVEŘÍ CONNEX 4,3mm

		Název stavby: REKONSTRUKCE ZÁZEMÍ PRO INSTALACI CT ZAŘÍZENÍ v objektu E, Fakultní nemocnice R43 SKIAGRAFY		Objednavatel: Fakultní nemocnice Brno Jihlavská 20, 625 00 Brno IČ: 65269705	
		Místo stavby: FN BRNO, NEMOCNICE BOHUNICE, BUDOVA E, Jihlavská 20			
Zhotovitel: Ing. Jana Třeštková IČO: 74262971 Bzenecká 4157/10 628 00 Brno tel. 731484231		Autorizovaný inženýr projektu: Ing. Michal Roubíček ČKAIT 0007817 U Malvazinky 2671/28 150 00 Praha 5		Zakázka: 0015_2023	
Zodpovědný projektant: Ing. Jana Třeštková		Stavební objekt: SO_KD01		Formát: A3	
Vypracoval: Ing. Jana Třeštková		Část dokumentace: D.1.1 Architektonicko-stavební řešení		Měřítka: -	
		Stupeň dokumentace: DOKUMENTACE PRO PROVEDENÍ STAVBY		Paré:	
		Obsah výkresu: MOBILIÁŘ		Datum: 04/2023	
				Číslo výkresu: D.1.8	