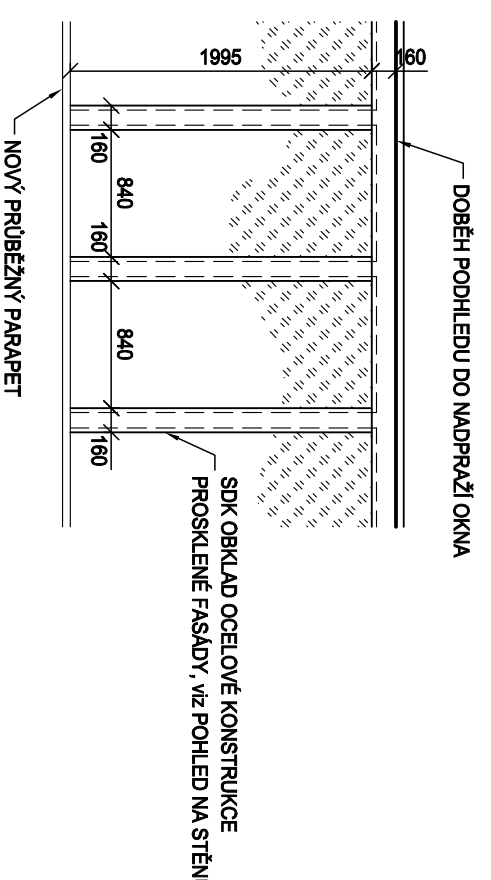
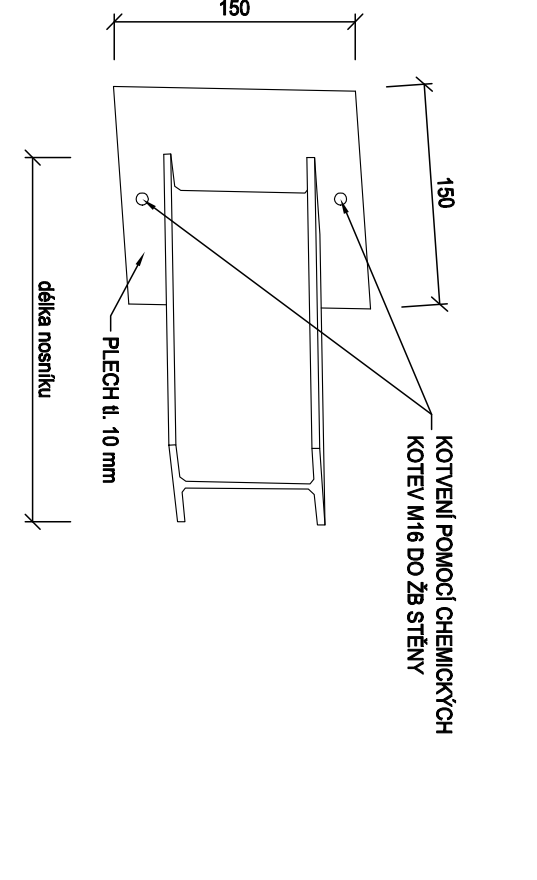


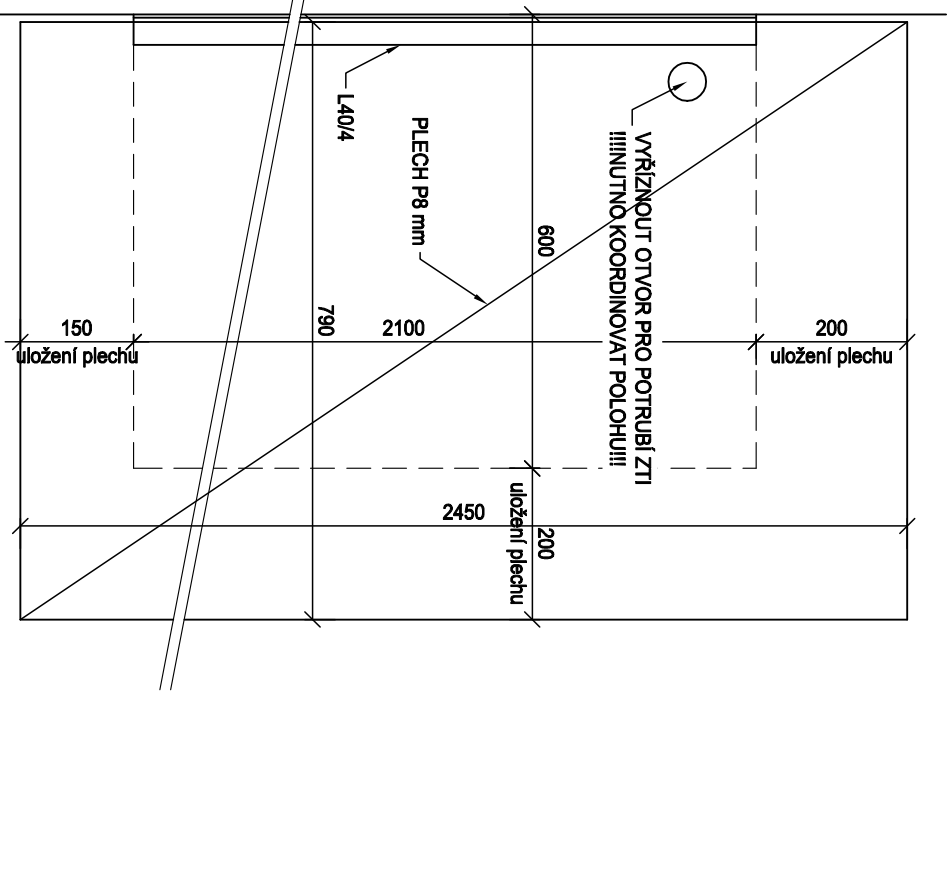
POHLED NA OKNO - OBLOŽENÍ SDK DESKAMI



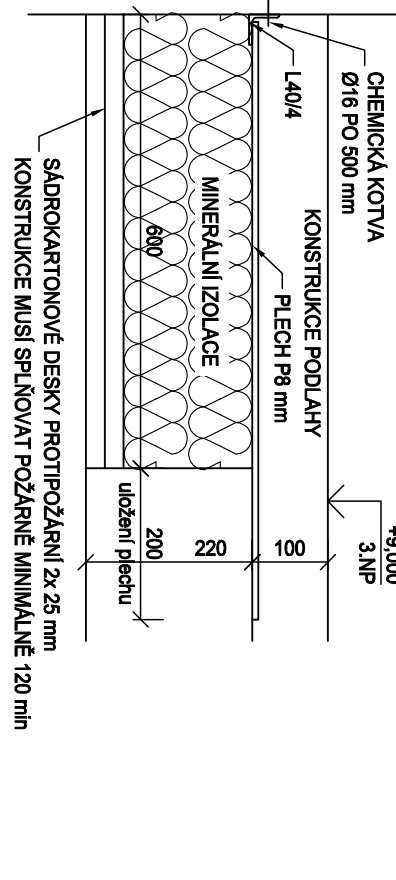
SCHEMA KOTVENÍ NOSNIKŮ DO ŽB STĚNY



PŮDORYS ZAKRYTÍ ŠACHTY



ŘEZ ZAKRYTÍ ŠACHTY



LEGENDA MÍSTNOSTI

Č.M.	NÁZEV MÍSTNOSTI	m ²	POVRCH PODLAHY	OZ.	POVRCH STĚN	POVRCH STŘOPU
3-01	OBŠEREBNÉ CENTRUM	54,94	ZDVOLENA PODLAHA	B1	KOBEREC SOUK. V = 100	KAZETOVÝ POHLED
3-02	KLADOVÉ CENTRUM	27,80	ZDVOLENA PODLAHA	B1	KOBEREC SOUK. V = 100	KAZETOVÝ POHLED
3-03	KANCELÁŘ	12,50	ZDVOLENA PODLAHA	B2	KOBEREC SOUK. V = 100	KAZETOVÝ POHLED
3-04	KLADOVÝ KUCHYŇKA	7,24	ZDVOLENA PODLAHA	B2	PVC ŽALUZOV. V = 100	SAKROKARTONOVÝ POHLED
3-05	CHODBA	6,32	ZDVOLENA PODLAHA	A1	PVC SOUK. V = 100	KAZETOVÝ POHLED
3-06	TECHNICKÁ MÍSTNOST	2,48	ZDVOLENA PODLAHA	A2	PVC SOUK. V = 100	STUJOVÁ OMLÍVA
3-07	ŠATNA ŽENY	7,34	PVC 1	A1	PVC SOUK. V = 100	IMPREGNACE STŘEPY KČE
3-08	ŠATNA MUŽI	7,18	PVC 2	A1	PVC SOUK. V = 100	KAZETOVÝ POHLED
3-09	SPRCHA	1,78	PVC 1	A3	KER. OBKLAD V = 200	SAKROKARTONOVÝ POHLED
3-10	WC	4,80	PVC 1	A2	PVC SOUK. V = 100	KAZETOVÝ POHLED
3-11	INSTALAČNÍ PROSTOR	4,03	ZDVOLENA PODLAHA	B1	PVC SOUK. V = 100	KAZETOVÝ POHLED

Poznámka: Povrchová úprava všech stěn a stropů bude provedena podle požadavků zadání. Vnější stěny budou omítnuty a štukovány. Podlahy budou provedeny podle specifikace v technické části projektu.

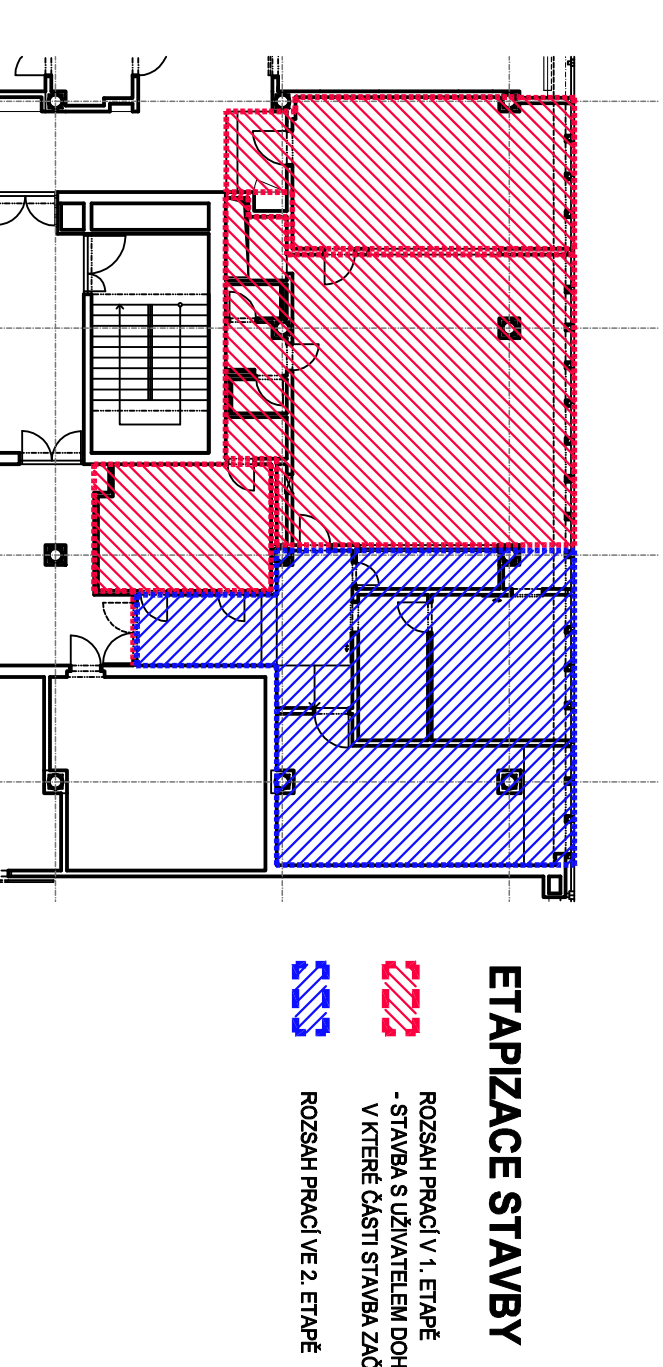
POZNÁMKA

- PODROBNOSTI KONSTRUKCÍ VIZ TECHNICKÁ ZPRÁVA D1.01.01.001
- SOULETENÍ NA TO, ŽE SE JEDNÁ O REKONSTRUKCI, MIMOU ŠTĚKY PO DOHODE S PROJEKTANTEM PŘEDPOŘADENÝM SKUTEČNÝM ROZEHNUTÍM
- CELÁ REKONSTRUKCE BUDE PROBÍHAT ZA PLNĚHO PROVOZU STAVĚLIŠČE VELEMLU, NUTNO DĚLAT VÝŠKOVÉ PODROBNOSTI NA STAVĚLIŠČI KABELIZACE A TECHNICKÉHO, NUTNO NEPROKOVAVAT PROJEKTANTŮV UŽIVATELĚV A TECHNICKOU PRÁCI
- PROVEDENÍ PODLAH, OBKLADŮ A KATEŘŮ VIZ BARVENÉ ŘEŠENÍ
- VŠECHNY VÝŠKY A PŘÍBĚHY OTVORŮ JSOU KOTOVANÝ OD ÚROVNĚ PODLAHY (ZDVOLENÉ PODLAHY)
- KOTVENÍ PŘÍKRY ŠTĚRKOVÝCH NOSNIKŮ DO ŽB STĚNY
- VŠECHNY PŘÍKRY ŠTĚRKOVÝCH NOSNIKŮ DO ŽB STĚNY JSOU KOTOVANÝ OD ÚROVNĚ PODLAHY (ZDVOLENÉ PODLAHY)
- OMÍTKY NA KLOBUKOVANĚ KONEC ŽIDUVI PROJEKT JAKO SLOŽITÉ TEMPEROVATĚ
- DĚLKY PO VYBUDOVÁNÍ PŘÍKROKŮ DOKLADY ČESNÝMI POTŘEBAMI
- OMÍTKU PŘÍKRY A ŽDÍ PROVĚŠTÍ NAD PODLAHY
- VŠECHNE PROSTUPY POZDĚNÍ DEJICH KONSTRUKCÍM BUDOU OBEVTOVANY A POZDĚNÍ LITENÝM S POZDĚNÝMI ODPOVĚDNĚ DLE PROJEKTU POZDĚNÍ DEJICH KONSTRUKCÍM NESMĚJÍ BŮT OSÁZENY ŽK, JAK NEBŮT LADĚBĚNÝ ODPOVĚDNĚ KONSTRUKCE
- VŠECHNE POZDĚNÍ DEJICH KONSTRUKCÍM NESMĚJÍ BŮT OSÁZENY ŽK, JAK NEBŮT LADĚBĚNÝ ODPOVĚDNĚ KONSTRUKCE
- STĚNY BUDOU OBEVTOVANY A POZDĚNÍ LITENÝM S POZDĚNÝMI ODPOVĚDNĚ KONSTRUKCE
- V MÍSTĚCH PROSKLENÝCH STĚN A DVĚŘI BUDOU V SAKROKARTONOVÝCH PŘÍKROKŮCH OSÁZENY VYTUŽENÉ PROFILY V SYSTÉMU SAKROKARTONOVÉ KONSTRUKCE
- SAKROKARTONOVÉ KONSTRUKCE BUDOU REALIZOVANÉ V UBELEHÉNÍ SYSTÉMU VÝROBE, UČENÍ ŘEŠENÍ VŠECH KONSTRUKČNÍCH DETAILŮ, JEDNOTLIVĚ TYKY KONSTRUKCÍ JSOU POPSANÉ V UBELEHÉNÍ MATERIÁLU
- V MÍSTĚCH S MOKRÝM POKROVEM (MÁK, SPRCHA) PODLAHY NA KONSTRUKCE PŘÍKRY SAKROKARTONOVÉ DESKY IMPREGNOVANÉ TYPU D102
- VŠECHNY PŘÍKRY BUDOU ZAJIČENÉ NA ŽEZLEBŮKOVÉ STŘEPY DESKY A DILATAČNÍ ODBĚLENÉ OD KONSTRUKCE PODLAHY
- PŘED ZAKLADĚNÍM SAKROKARTONOVÝCH KONSTRUKCÍ PŘÍKRY NA ÚROVNĚ PODLAHY (ZDVOLENÉ PODLAHY)
- ROHY SAKROKARTONOVÝCH KONSTRUKCÍ OHRANIČÍ NA ÚROVNĚ ROHOVŮ ÚSTUPU V SYSTÉMU SAKROKARTONOVÉ KONSTRUKCE
- PŘED ZAKLADĚNÍM SAKROKARTONOVÝCH KONSTRUKCÍ OHRANIČÍ NA ÚROVNĚ ROHOVŮ ÚSTUPU V SYSTÉMU SAKROKARTONOVÉ KONSTRUKCE
- PODLAHA BUDE UPRAVENA PŘED PROVEDENÍM PO DOHODE S INVESTOŘEM
- ZDVOLENA ZA UMÝVACÍ BUDOU REŠENA JAKO ZAKRYTÁ NA OBKLADU ROZMĚRY 700 x 900 mm NA VÝŠKU PRO JEHO UMÝVACÍ SPRACOVÁNÍ PRÁK ZDVOLENA BUDE VE VÝŠCE 200 mm, ROZMĚRY ZDVOLENA VYŠKOVĚ ROZMĚRY 700 x 900 mm, PŘI DĚLENÍ KONTO SPRACOVÁNÍ ZDVOLENA BUDE UMÍSTĚN NA OSU UMÝVACÍ DESKY PŘÍKRY NA ÚROVNĚ ROHOVŮ ÚSTUPU V SYSTÉMU SAKROKARTONOVÉ KONSTRUKCE
- PODLAHY V MÍSTĚCH S MOKRÝM POKROVEM (MÁK, SPRCHA) PODLAHY NA KONSTRUKCE PŘÍKRY SAKROKARTONOVÉ KONSTRUKCE
- UMÝVACÍ A WC PŘÍKRY JSOU PŘÍKRY NA ÚROVNĚ ROHOVŮ ÚSTUPU V SYSTÉMU SAKROKARTONOVÉ KONSTRUKCE
- VŠAKA PODLAHA JE MĚŘENA OD HORNÍ HRANY ZDVOLENÉ PODLAHY
- STAVĚLIŠČI KABELIZACE BUDE CHRAŇENÁ PŘED POŠKOZENÍM KOTVENÍM Z ODS DESK, COS 20 mm
- OTVOR V PŘÍČE MEZI MÍSTNOSTI 3-01 A 3-11 PROVOZOVANÉ PŘIČOVĚNĚ ZDĚVAT V RÁMCI PRVNÍ ETAPY
- UKONČENÍ SAKROKARTONOVÉ PŘÍKRY PŘI DĚLENÍ K RÁMU VYŠKOVĚ 50 mm, PŘÍKRY PŘISLUSNĚ TOLUŠTĚ PONECHAT DO ÚROVNĚ PŘÍBĚHU A OD ÚROVNĚ NADPRÁŽÍ
- VYTUŽENÍ SAKROKARTONOVÉ PŘÍKRY PRO ZAJIČENÍ KONEČNÝ ŠTĚPK POUZÍK, MATEL. MŤI VÝŠKOVÁ PODLAHA BUDE UPRAVENA INVESTOŘEM
- VYTUŽENÍ OTVORŮ PRO OSÁZENÍ PROSKLENÉ STĚNY
- BUDE POSOUZENO DLE MŤNOSTI KONKRETNĚ VYBĚRHANÉ VÝROBKU
- DOPLAČNĚ VYTUŽENÍ NADPRÁŽÍ OTVORŮ V SYSTÉMU SSK KONSTRUKCE
- HRANÝ OTVOR ZAJIČIT PROFILEM
- KONKRETNÍ OTVOR KONTROLOVAT S UŽIVATELEM A FIRMOU, KTERÁ DODÁVA
- TECHNICKOU
- OCHELOVÉ SAJČKY NOSNĚHO SYSTÉMU OKEN OBKLADŮ SDK DESKAMI V
- OCHELOVÉ SYSTÉMU SAKROKARTONOVÉ
- DESKY KOTVIT PŘES PŘÍKRY, NE PŘÍKRY NA NOSNÍK
- OTVOR V PŘÍČE PŘI ÚVĚZLÝ, ROZMĚRY MĚRY 825 x 285 mm (PODLAHA VZT)
- SH 100 mm NAD PODLAHU
- VYBĚRHENÍ ŠATNY (ŠATNÍ ŠKŘÍTKY A LAVICE) DODÁVA UŽIVATEL
- NOSNÍK KONSTRUKCE PRO UMÍSTĚNÍ TECHNICKÉ
- VE VÝŠCE 5 D10 x 90 mm ZAJIČENÝM VÝROBKU
- VE 2 ETAPĚ BUDE STAVĚLIŠČI ROZMĚRČ DEMONTOVÁN A ODPOVĚDNĚ
- PROSTOR PRO NOVÝ ROZMĚRČ PŘEDZÍT DO VÝŠKY 100 mm NAD ZDVOLENOU PODLAHU

LEGENDA MATERIÁLŮ

- STAVĚLIŠČOVÉ KONSTRUKCE
- DOZDĚVKY, ŽIVO TL. DLE POVOZNÍHO, ŽIVO TL. ČHEM, PLYŇCH PLYŇCH (40/20/80) P20 M.M.C. 10.
- ZAPRÁVENÍ OMÍTKY
- PŘÍKRY Z PŘESNÝCH TVAROVÝCH ŽALUZOVANÝCH POKROVŮ, S PŘESNÝM DĚLČKOU P2 900 TL, 100 mm (100x246x99 mm) A 150 mm (150x246x99 mm), LÁBOVATĚNÍ NEPŘIZVUKOVOST 41 dB (PRO TL, 150 mm) A 37 dB (PRO TL, 100 mm), POZDĚNÍ ODPOVĚDNĚ 180 mm (PRO TL, 150 mm) A 120 mm (PRO TL, 100 mm), NA MĚTLU PRO TEMPEROVATĚ ŽEBNÍ
- VEŠNĚ SYSTÉMOVÝCH PŘEKLADŮ - PŘEKLADY ÚLOŽENY 100 mm, NA MĚTLU PRO TEMPEROVATĚ ŽEBNÍ
- OSAZENÍK Z PŘESNÝCH TVAROVÝCH ŽALUZOVANÝCH POKROVŮ, S PŘESNÝM DĚLČKOU P4 400 TL, 80 mm (80x246x99 mm), POZDĚNÍ ODPOVĚDNĚ 90 mm, NA MĚTLU PRO TEMPEROVATĚ ŽEBNÍ
- SAKROKARTONOVÁ PŘÍKRY NEKROVČNĚ KČE S DVOUVRSTVNÝM OUPRAVENÝM KONEC PŘIČOVĚNĚ DESKY TYPU (PRO TL, 150 mm), 45° COPPER PŘI PROUDĚNÍ ÚZKOSTI 2 194 mm x 2102 mm, POZDĚNÍ ODPOVĚDNĚ PŘÍKRY BEZ ŽALUZOV. B 9001, VÝŠKOVĚ LÁBOVATĚNÍ NEPŘIZVUKOVOST R=90 dB (TL, 150 mm), R=65 dB (TL, 150 mm)

ROZDĚLENÍ STAVBY NA ETAPY



ETAPIZACE STAVBY

- ROZSAH PRÁCE 1. ETAPY
- STĚNY S UŽIVATELEM DOKONČENÉ
- V KTERÉ ČÁSTI STAVBA ZÁČEK
- ROZSAH PRÁCE VE 2 ETAPĚ

TECHNICKÝ STANDARD

- PROJEKTŮV DOKUMENTACE BYLA VYPRACOVANÁ PŘI DĚNÍ, VŮLÍ ŠEŘŮ A ZÁKONŮ PŘI PLYŇCH V DOBĚ JEJHO PŘEDÁNÍ OSOBNĚMATELI
- KONKRETNÍ TECHNICKÉ SPECIFIKACE VYPRACOVÁVÁ MATERIÁLU OSÁZENÉ, PŘIČOVĚNĚ DOKUMENTAČNÍ ÚDAJŮV, TECHNICKÝCH STANDARDŮ STAVBY, JEDNOTLIVÝCH VÝROBKŮ A MATERIÁLŮ, JE MOŽNÉ JE PO DOHODE S INVESTOŘEM A PROJEKTANTEM ZMĚNIT

40 000 = 280,700 m² n. l. n.

Revize	Vypracoval	Podpis	Obsah revize	Datum

Generální projektant: **Ing. Milan TOMEK**
 664 0137225, ÚPČ 0225 202548
 M. 440 724 898

Investor: **Fakultní nemocnice Brno**
 Jankovská 20, 602 00 Brno
 IČ 187225, ÚPČ 0225 202548

Projektant: **ARCHITEKTURNO - STAVĚNÍ**
 Zpracovatel: **Ing. Milan TOMEK**
 Opatovská 6, 664 48 Měruvany
 Tel. +420 724 274 898

Opisovatel: **Ing. JUDr. NĚMEC**
 Opatovská 6, 664 48 Měruvany

Konstroler: **Ing. MILAN TOMEK**

Adres: **FAKULTNÍ NEMOCNICE BRNO - PŘÍMÝ**
 BEZPĚČNÝ REGION - REKONSTRUKCE CENTRÁLNÍHO VELEMLU

Objekt: STAVĚNÍ ÚPRAVY ČÁSTI 3.NP BUDOVY L

Objekt: SO 01

Stupeň: DSP - DPS

Číslo výkresu: **1:50**

Datum: **D1.01.01-101**