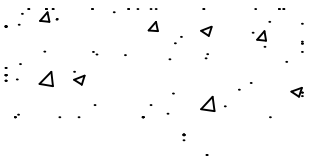


Č.M.	NÁZEV MÍSTNOSTI	m²
1.12	CHODBA	16,53
1.13	ZUBNÍ RENTGEN	6,91
1.14	ČEKÁRNA STOMATOLOGIE	4,80
1.15	STOMATOLOGIE	20,65
1.16	ČEKÁRNA ZÁVODNÍ LÉKAŘ	10,60
1.17	SESTRA ODBĚRY	15,75
1.19	ČEKÁRNA GASTRO	12,36
1.12a	DDENNÍ MÍSTNOST	5,37

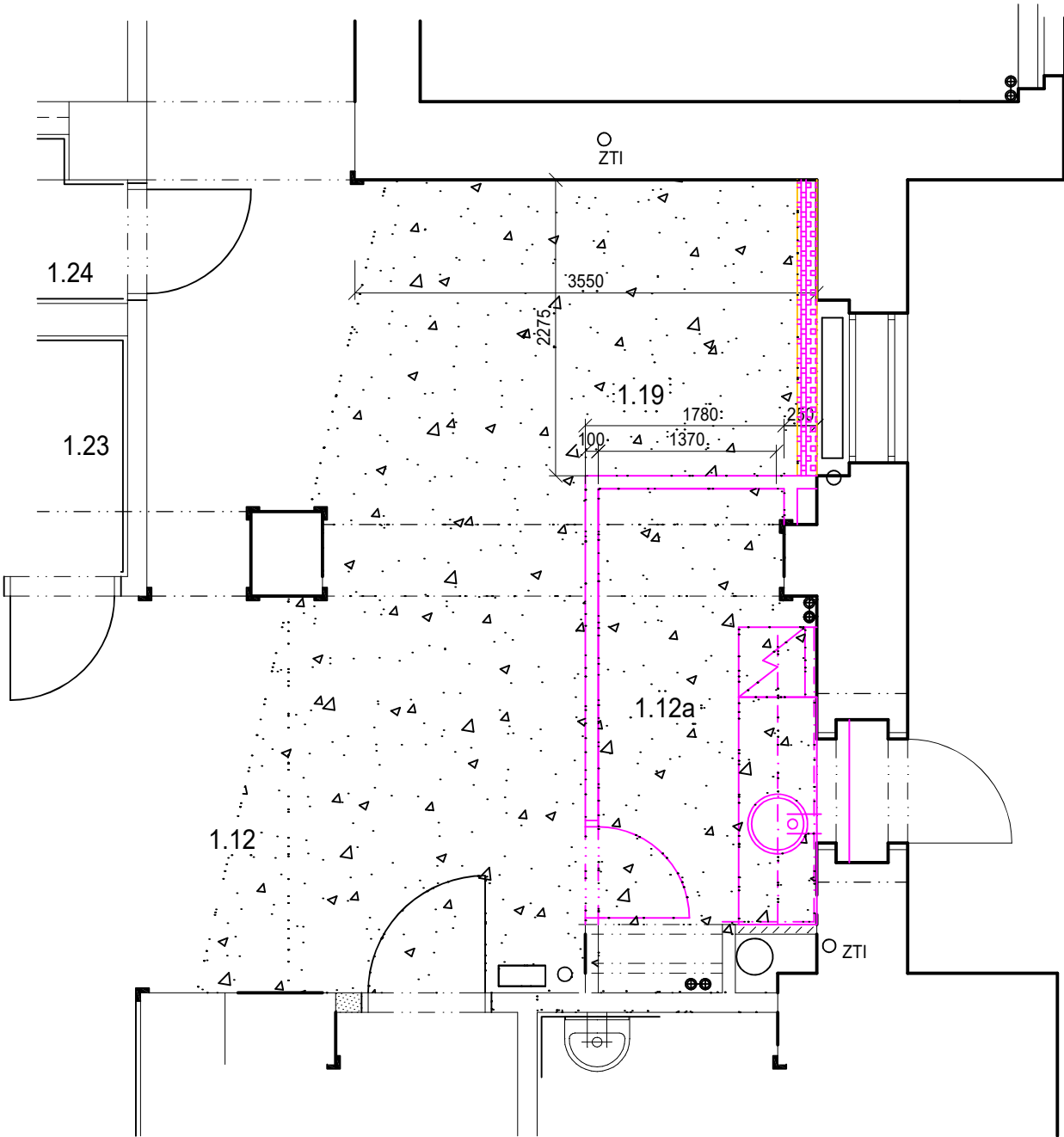


PLOCHA SDK PODHLEDU UPRAVENA DLE POŽADAVKŮ PŘESUNŮ ELEKTRO SILNOPROU A SLABOPROUD

NOVÁ SÁDROKARTONOVÁ KONSTRUKCE PODHLEDU Z JEDNODUCHÉ KCE 1x12,5 MM

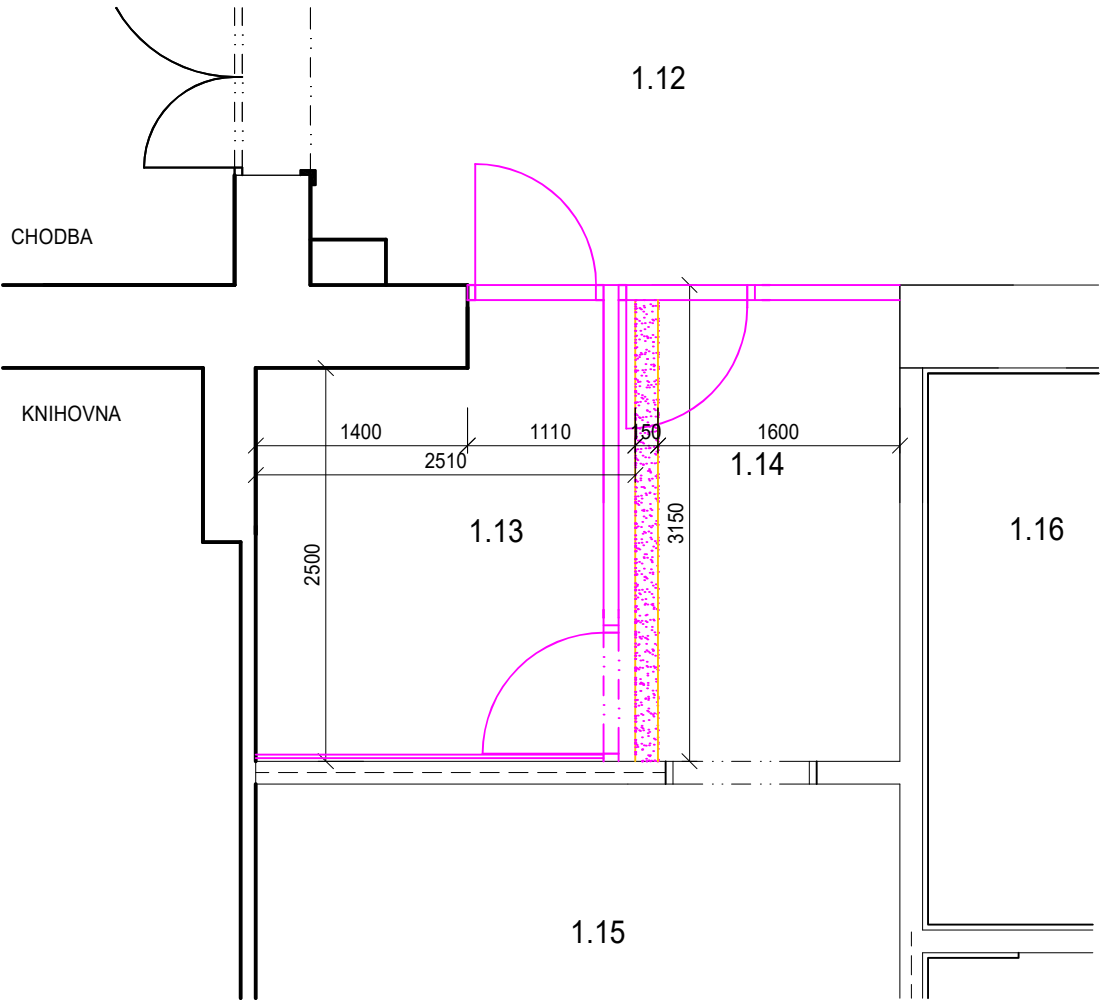
V MÍSTĚ VYBOURANÉ SDK ZAVĚŠENÉHO PODHLEDU PO TRASE NOVÉHO DOPOJENÍ ZTI:

STÁVAJÍCÍ SDK PODHLEDY V NAVAZUJÍCÍCH MÍSTNOSTECH BUDOU V MÍSTĚ VYBOURANÝCH SDK PODHLEDU DOPLNĚNY STEJNÝM SDK PODHLEDEM JAKO JE STÁVAJÍCÍ. BOHUŽEL KVŮLI PROBIHAJÍCIMU PROVOZU NENÍ MŽNÉ PROVÉZT SONDU K OVĚŘENÍ TLOUŠTKY MATERIÁLU A TYPU ZÁVĚSŮ DESTRUKTIVNÍ METODOU, PROTO BUDE PŘESNÁ SPECIFIKACE URČENA PŘI REALIZACI. PŘEDPOKLÁDÁ SE SDK KNAUF tl. 12,5mm TYPU GKB.



V MÍSTĚ VYBOURANÉ PŘÍČKY DOPLNĚNÍ SDK ZAVĚŠENÉHO PODHLEDU:

STÁVAJÍCÍ SDK PODHLEDY V NAVAZUJÍCÍCH MÍSTNOSTECH BUDOU V MÍSTĚ VYBOURANÝCH PŘÍČEK DOPLNĚNY STEJNÝM SDK PODHLEDEM JAKO JE STÁVAJÍCÍ. BOHUŽEL KVŮLI PROBIHAJÍCIMU PROVOZU NENÍ MŽNÉ PROVÉZT SONDU K OVĚŘENÍ TLOUŠTKY MATERIÁLU A TYPU ZÁVĚSŮ DESTRUKTIVNÍ METODOU, PROTO BUDE PŘESNÁ SPECIFIKACE URČENA PŘI REALIZACI. PŘEDPOKLÁDÁ SE SDK KNAUF tl. 12,5mm TYPU GKB.



<div><div></div><div>infiniti</div><div>projekční atelier</div></div>		<div>Název stavby: RTG vyšetřovna s panoramatickým zubním rtg zařízením v objektu R, Fakultní dětské nemocnice</div> <div>Místo stavby: FN BRNO, DĚTSKÁ NEMOCNICE, ČERNOPOLNÍ 9</div>		<div>Objednavatel:</div> <div>Fakultní nemocnice Brno Jihlavská 20, 625 00 Brno IČ: 65269705</div>	
<div>Zhotovitel:</div> <div>Ing. Jana Třeščíková IČO: 74262971 Bzenecká 4157/10 628 00 Brno tel. 731484231</div>	<div>Autorizovaný inženýr projektu:</div> <div>Ing. Michal Roubíček ČKAIT 0007817 U Malvazinky 2671/28 150 00 Praha 5</div>	<div>Zakázka:</div> <div>0015_2025</div>	<div>Stavební objekt:</div> <div>SO_KD01</div>	<div>Formát:</div> <div>A3</div>	<div>Měřítko:</div> <div>1:50</div>
<div>Zodpovědný projektant:</div> <div>Ing. Jana Třeščíková</div>		<div>Část dokumentace:</div> <div>D.1.1 Architektonicko-stavební řešení</div>		<div>Paré:</div>	
		<div>Stupeň dokumentace:</div> <div>DOKUMENTACE PRO PROVEDENÍ STAVBY</div>			
<div>Vypracoval:</div> <div>Ing. Jana Třeščíková</div>		<div>Obsah výkresu:</div> <div>DÍLČÍ PŮDORYS 1NP-PODHLEDY</div>		<div>Datum:</div> <div>07/2025</div>	<div>Číslo výkresu:</div> <div>D.1.13</div>