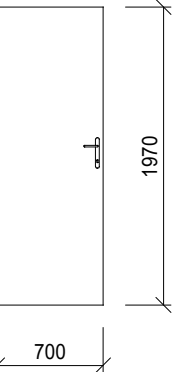


LEGENDA DVEŘNÍCH VÝROBKŮ

- P2 1*NOVÉ OCELOVÉ ZÁRUBNĚ PRO DVEŘE pravé 900/1970 S Pb OCHRANOU TL.0,6MM SVĚTLE ŠEDÉ BARVY (KLIKA+KLIKA)
- T1 1*NOVÉ OCELOVÉ ZÁRUBNĚ PRO DVEŘE levé 800/1970 (KULA+KLIKA)
- T2 1*NOVÉ OCELOVÉ ZÁRUBNĚ PRO DVEŘE levé 800/1970 (KULA+KLIKA)
- P1 1*NOVÉ OCELOVÉ ZÁRUBNĚ PRO DVEŘE pravé 800/1970 S Pb OCHRANOU TL.0,6MM SVĚTLE ŠEDÉ BARVY (KULA+KLIKA)

STAVEBNÍ OTVOR VĚTŠÍ O NUTNÝ ROZMĚR OSAZENÍ OCELOVÝCH ZÁRUBNÍ

JEDNÁ SE O NOVÁ 4* JEDNOKŘÍDLOVÁ VNITŘNÍ DVEŘNÍ KŘÍDLA OTVÍRAVÁ (800+900/1970) S POVRCHOVOU ÚPRAVOU VYSOKOTLAKÝM LAMINÁTEM HPL TL. 0,8 MM BARVY JAKO RAL OKOLNÍCH. VNITŘNÍ VÝPLŇ Z ODLEHČENÉ DTD NEBO ZVUKOVĚ IZOLAČNÍ DESKY, STÍNĚNÍ DVOU DVEŘÍ S OLOVĚNOU VLOŽKOU JE PODMÍNKOU !!! SOUČÁSTÍ DODÁVKY JSOU ZÁRUBNĚ Z ŽÁROVĚ POZINKOVANÉHO PLECHU, POTŘEBA U 2 VÝROBKŮ POŽADAVKU NA STÍNĚNÍ S OLOVĚNOU VLOŽKOU S BARYTOVOU VÝPLNÍ.



DVEŘNÍ KŘÍDLO VNITŘNÍ DŘEVĚNÉ, PLNÉ, HLADKÉ, OTOČNÉ S POLODRÁŽKOU, VNITŘNÍ VÝPLŇ ODLEHČENOU DESKOU DTD.

KOVÁNÍ: OBOUSTRANNĚ KLIKA NEBO KULA+KLIKA SE ŠTÍTY, SE ZÁMKEM, Z BROUŠENÉ NEREZ. OCELI

FAB KE KAŽDÉMU KOVÁNÍ DODAT 5 ks KLÍČŮ

ZÁVĚSY: 3 KUSY PO VÝŠCE

POVRCHOVÁ ÚPRAVA: DTD DLE BAREVNÉHO ŘEŠENÍ STÁVAJÍCÍCH JINDE V PROSTORU, SVĚTE ŠEDÁ

VÝPISY VÝROBKŮ NENAHRAZUJÍ VÝROBNÍ DOKUMENTACI, JSOU SPECIFIKOVÁNY POUZE VYBRANÉ PARAMETRY V SOUVISLOSTI S POŽADOVANÝM ÚČELEM POUŽITÍ

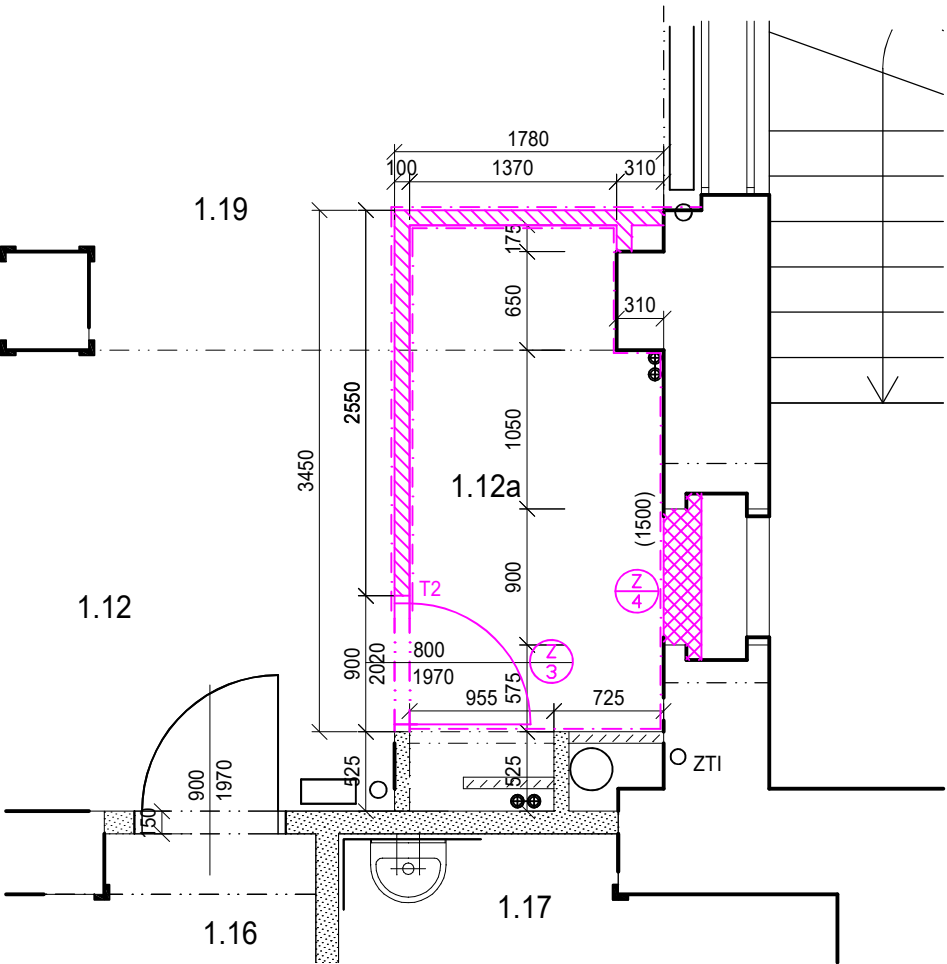
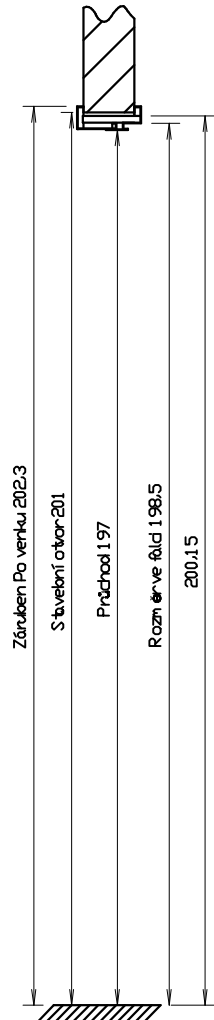
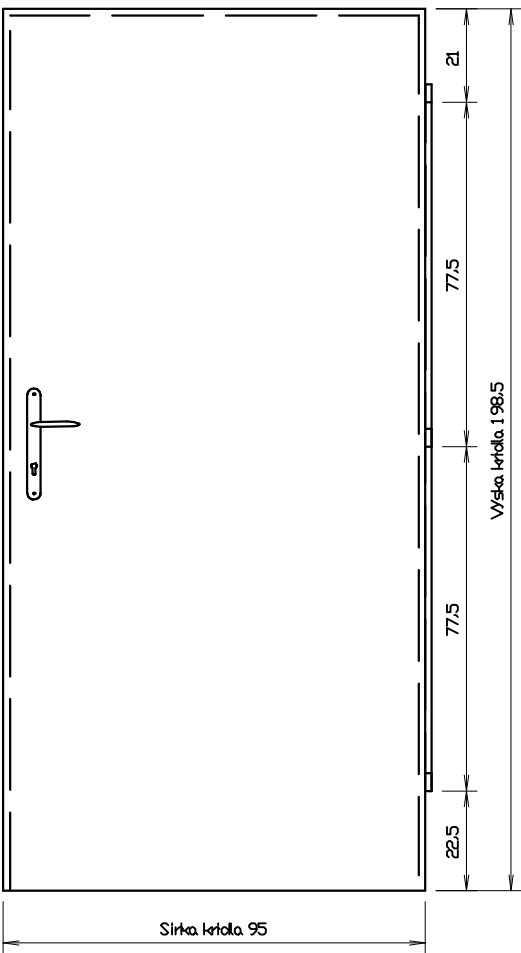
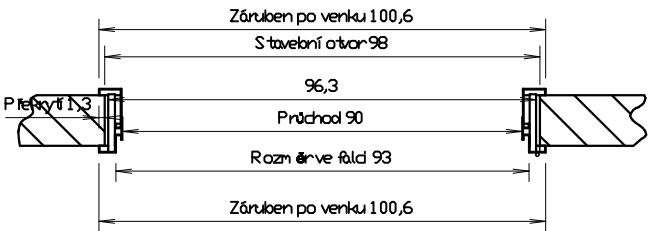
PŘI VÝROBĚ A MONTÁŽI JE NUTNO DODRŽET PŘÍSLUŠNÉ TECHNICKÉ NORMY, RESP. TECHNOLOGICKÉ POSTUPY

PŘED VÝROBOU NUTNO KONZULTOVAT VŠECHNY DRUHY OTEVÍRÁNÍ A KOVÁNÍ S UŽIVATELEM

PŘED VÝROBOU NUTNO ROZMĚRY VŠECH VÝROBKŮ ZAMĚŘIT NA STAVBĚ !

PROJEKTOVÁ DOKUMENTACE BYLA VYPRACOVÁNA PODLE ČSN, VYHLÁŠEK A ZÁKONŮ PLATNÝCH V DOBĚ VYDÁNÍ STAVEBNÍHO POVOLENÍ

KONKRÉTNÍ TECHNICKÉ SPECIFIKACE VÝROBKŮ A MATERIÁLŮ OBSAŽENÉ V PROJEKTOVÉ DOKUMENTACI UDÁVAJÍ TECHNICKÝ STANDARD STAVBY, JEDNOTLIVÝCH VÝROBKŮ A MATERIÁLU A JE MOŽNÉ JE PO DOHODĚ S INVESTOREM A PROJEKTANTEM ZAMĚNIT



Č.M.	NÁZEV MÍSTNOSTI	m²
1.12	CHODBA	16,53
1.13	ZUBNÍ RENTGEN	6,91
1.14	ČEKÁRNA STOMATOLOGIE	4,80
1.15	STOMATOLOGIE	20,65
1.16	ČEKÁRNA ZÁVODNÍ LÉKAŘ	10,60
1.17	SESTRA ODBĚRY	15,75
1.19	ČEKÁRNA GASTRO	12,36
1.12a	DDENNÍ MÍSNTOST	5,37

<div><div></div><div>infiniti</div><div>projektování ateliér</div></div>		<div>Název stavby: RTG vyšetřovna s panoramatickým zubním rtg zařízením v objektu R, Fakultní dětské nemocnice</div> <div>Místo stavby: FN BRNO, DĚTSKÁ NEMOCNICE, ČERNOPOLNÍ 9</div>		<div>Objednavatel: Fakultní nemocnice Brno Jihlavská 20, 625 00 Brno IČ: 65269705</div>	
<div>Zhotovitel: Ing. Jana Třeštková IČO: 74262971 Bzenecká 4157/10 628 00 Brno tel. 731484231</div>	<div>Autorizovaný inženýr projektu: Ing. Michal Roubíček ČKAIT 0007817 U Malvazinky 2671/28 150 00 Praha 5</div>	<div>Zakázka: 0015_2025</div>	<div>Stavební objekt: SO_KD01</div>	<div>Formát: A3</div>	<div>Měřítko: 1:50</div>
<div>Zodpovědný projektant: Ing. Jana Třeštková</div>		<div>Část dokumentace: D.1.1 Architektonicko-stavební řešení</div>		<div>Paré:</div>	
<div>Vypracoval: Ing. Jana Třeštková</div>		<div>Stupeň dokumentace: DOKUMENTACE PRO PROVEDENÍ STAVBY</div>			
		<div>Obsah výkresu: DÍLČÍ PŮDORYS 1NP-TRUHLÁŘSKÉ VÝROBKŮ</div>		<div>Datum: 07/2025</div>	<div>Číslo výkresu: D.1.16</div>