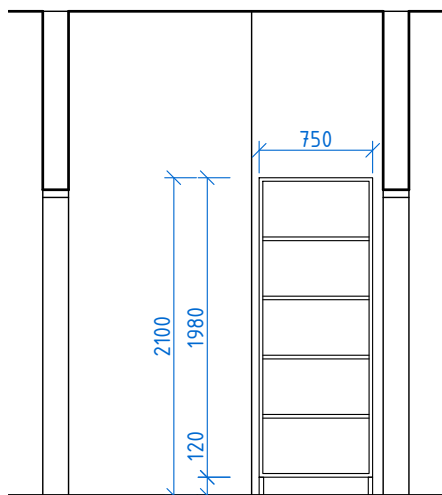
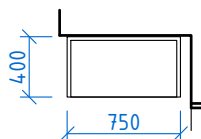


N03

POHLED ČELNÍ



PŮDORYS



N03 Policová skříň šířky 750 mm, hl. 400 mm, v. 2000 mm, otevřená

Materiál: bílé lamino tl. 24 mm, povrch matný

Soklová noha kovová, 4ks, v. 120 mm

Součást: 4x police

N04 Vestavěná skříň hl. 600 mm, na šířku místnosti 2080 mm, výška po strop 3200 mm.

Materiál: bílé lamino tl. 24 mm, povrch matný

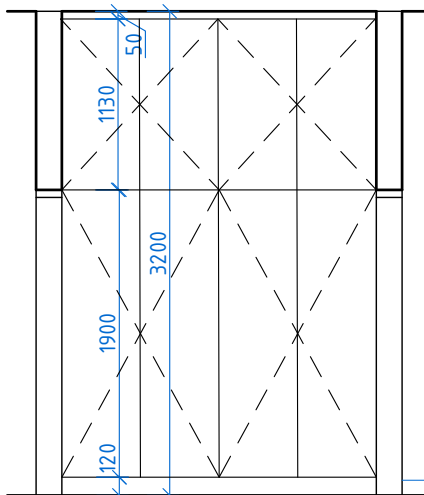
Sokl kovolaminát, v. 120 mm, seříznutý po bocích ve tvaru fabionového soklu podlahy, u podlahy těsnící profil.

Odsazení od stropu 50 mm, odsazení od zadní stěny - na stěně je veden odvod kondenzátu od klimatizace

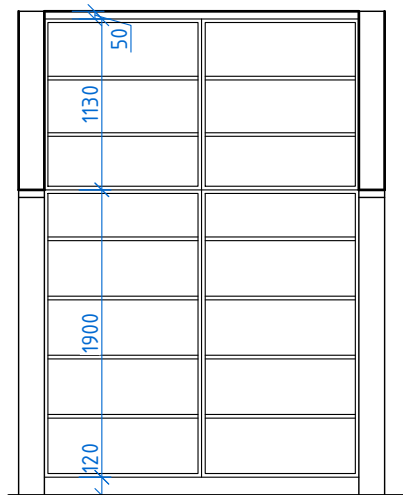
Součást: 12x police

N04

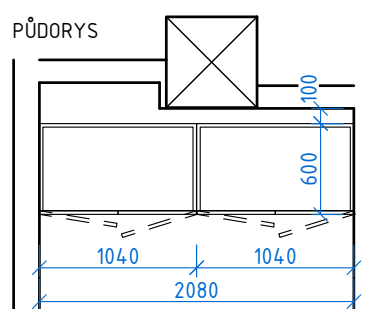
POHLED - ZAVŘENÁ SKŘÍŇ



POHLED - OTEVŘENÁ SKŘÍŇ



PŮDORYS



PROJEKTANT

Ing. Eva Papoušková

Májová 10, 641 00 Brno

Ing. arch. Hana Weigner Kukletová

Mokrá 151, 664 04 Mokrá - Horákov | tel: +420 604 232 729 | mail: hana.weigner@gmail.com

ARCHITEKT, HIP

Ing. arch. Hana Weigner Kukletová

PROJEKTANT ČÁSTI

-

ZODPOVĚDNÝ PROJEKTANT

Ing. Eva Papoušková

INVESTOR

Fakultní nemocnice Brno, Jihlavská 340/20, Bohunice, 625 00 Brno

NÁZEV AKCE

PŘESUN PŘÍJMOVÉ LABORATOŘE ODHB, Dětská nemocnice, budova A

NÁZEV ČÁSTI

D.1.1 - ARCHITEKTONICKO-STAVEBNÍ ČÁST

NÁZEV VÝKRESU

PŮDORYS 2NP - VYBAVENÍ MÍSTNOSTI A2.13

POČET FORMÁTŮ

1xA4

MĚŘÍTKO

1:50

DATUM

11/2025

Č. ZAKÁZKY

25-10

ČÁST

D.1.1

Č. PŘÍLOHY

106

Č. KOPIE

DRUH DOKUMENTACE

DOKUMENTACE PRO PROVEDENÍ STAVBY