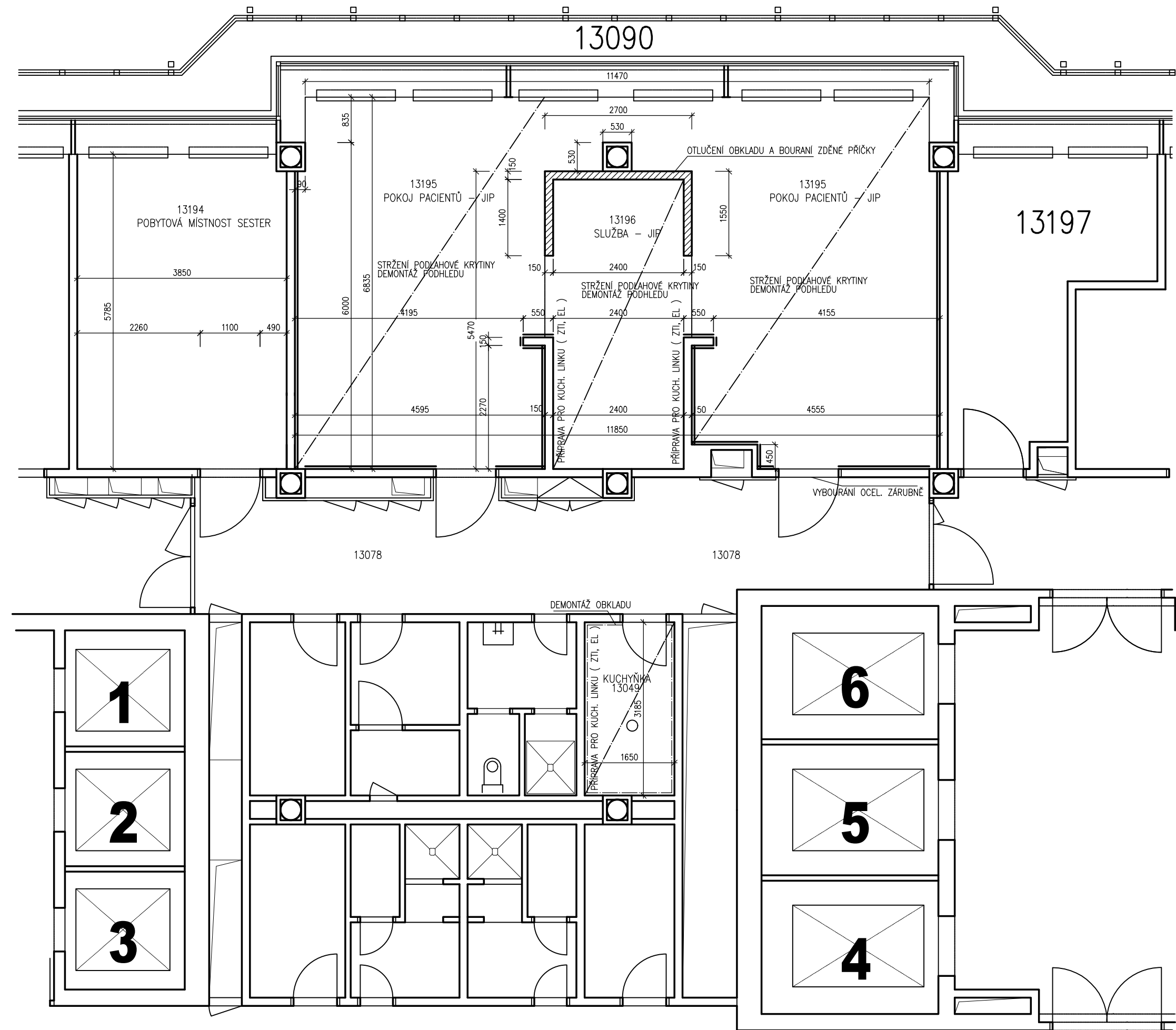


STÁVAJÍCÍ STAV – BOURACÍ PRÁCE



Název stavby: OPRAVA NA ODDĚLENÍ JIP V LÚČOVÉM TRAKTU AREÁLU FN BRNO - BOHLVICE		Objednatel: Fakultní nemocnice Brno Jihlavská 20, 602 00 Brno IČ: 65269705			
Místo stavby: BUDOVA L, FN BRNO, NEMOCNICE BOHLVICE, Jihlavská 20		Datum: 07/2025			
Zhotovitel: Jan Auda IČO: 22188364 Březová 388/4 602 00 Brno tel. 727 889 630	Zakázka: D.1.1 Architektonicko-stavební řešení	Stavění dílo:	Měřítko: 1:50		
		Číslo dokumentace:		Page:	
		D.1.1 Architektonicko-stavební řešení			
STUDIE STAVEBNÍCH ÚPRAV					
Oblast výkresu: DÍLČÍ PŮDORYS 13NP BOURACÍ PRÁCE		Datum:	Číslo výkresu:		
Jan Auda		07/2025	D.1.0		