

| Č.M. | NÁZEV MÍSTNOSTI | m² |
|-------|-----------------------|-------|
| 1.12 | CHODBA | 16,53 |
| 1.13 | ZUBNÍ RENTGEN | 6,91 |
| 1.14 | ČEKÁRNA STOMATOLOGIE | 4,80 |
| 1.15 | STOMATOLOGIE | 20,65 |
| 1.16 | ČEKÁRNA ZÁVODNÍ LÉKAŘ | 10,60 |
| 1.17 | SESTRA ODBĚRY | 15,75 |
| 1.19 | ČEKÁRNA GASTRO | 12,36 |
| 1.12a | DENNÍ MÍSTNOST | 5,37 |

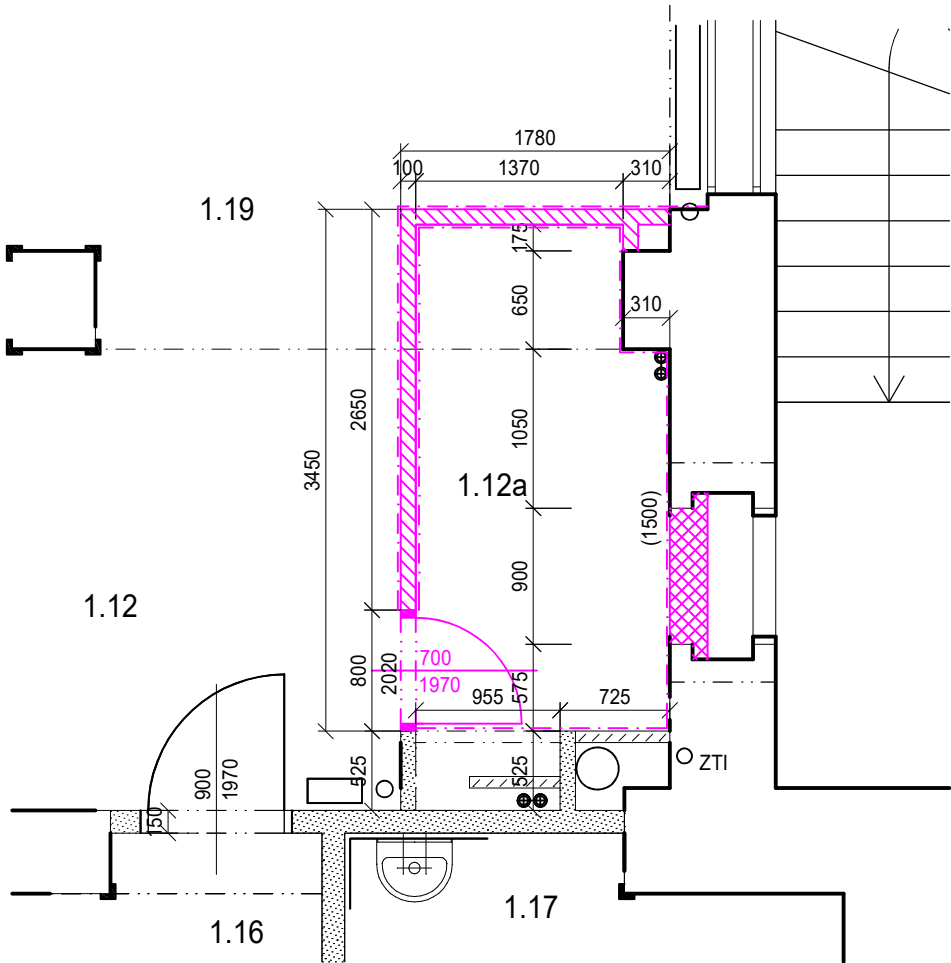
LEGENDA NOVÝCH NÁTĚRŮ:

v m.č. 113 a 114
4* DVEŘNÍ OCELOVÁ ZÁRUBEŇ (3*NOVÁ, 1* REPASE) RAL 7040
=3* 1000/2020 na tl.stěny SDK 100mm
=1* 900/2020 na tl.stěny SDK 100mm

v m.č. 112a
1* NOVÁ DVEŘNÍ OCELOVÁ ZÁRUBEŇ
=1* 800/2020 na tl.stěny SDK 100mm

nátěr zárubní (obnova stávajícího) obroušení, očištění 1 x vrchní barevný RAL 7040
nátěr zárubní (nové) 1 x základní a 2 x vrchní RAL 7040

- Vlastnosti nátěrů omyvatelných povrchů:
- nátěr vhodný do zdravotnických prostor,
 - vysoká kryvost
 - odolná zvýšené hygieně - časté omývání běžnými čistícími i agresivními dezinfekčními prostředky,
 - odolná proti mechanickému poškození,
 - barevné odstíny zvoleny podle RAL středně šedé stávajících nátěrů na vedlejších přilehlých nátěrech oc.zárubní (pravděpodobně RAL 7040)



| | | | | | |
|---|--|---|--|---|--|
| infiniti projektová kancelář | | Název stavby: RTG vyšetřovna s panoramatickým zubním rtg zařízením v objektu R, Fakultní dětské nemocnice | | Objednavatel: Fakultní nemocnice Brno Jihlavská 20, 625 00 Brno IČ: 65269705 | |
| Místo stavby: FN BRNO, DĚTSKÁ NEMOCNICE, ČERNOPOLNÍ 9 | | Zakázka: 0015_2025 | | Stavební objekt: SO_KD01 | |
| Formát: A3 | | Měřítko: 1:50 | | Paré: | |
| Část dokumentace: D.1.1 Architektonicko-stavební řešení | | Stupeň dokumentace: DOKUMENTACE PRO PROVEDENÍ STAVBY | | Datum: 07/2025 | |
| Obsah výkresu: DÍLČÍ PŮDORYS 1NP-NÁTĚRY | | Číslo výkresu: D.1.12 | | | |
| Zhotovitel: Ing. Jana Třeštíková IČO: 74262971 Bzenecká 4157/10 628 00 Brno tel. 731484231 | | Autorizovaný inženýr projektu: Ing. Michal Roubíček ČKAIT 0007817 U Malvazinky 2671/28 150 00 Praha 5 | | | |
| Zodpovědný projektant: Ing. Jana Třeštíková | | | | | |
| Vypracoval: Ing. Jana Třeštíková | | | | | |