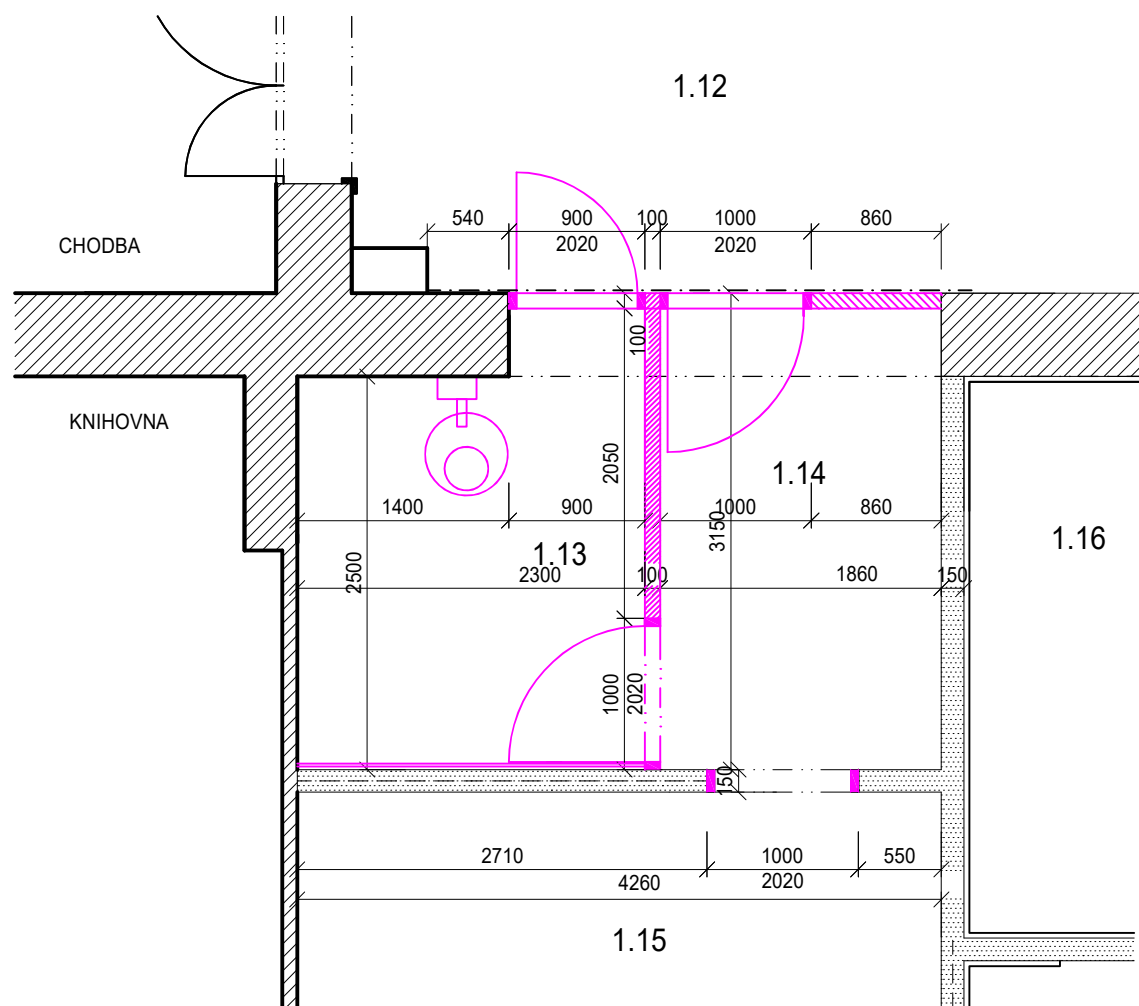
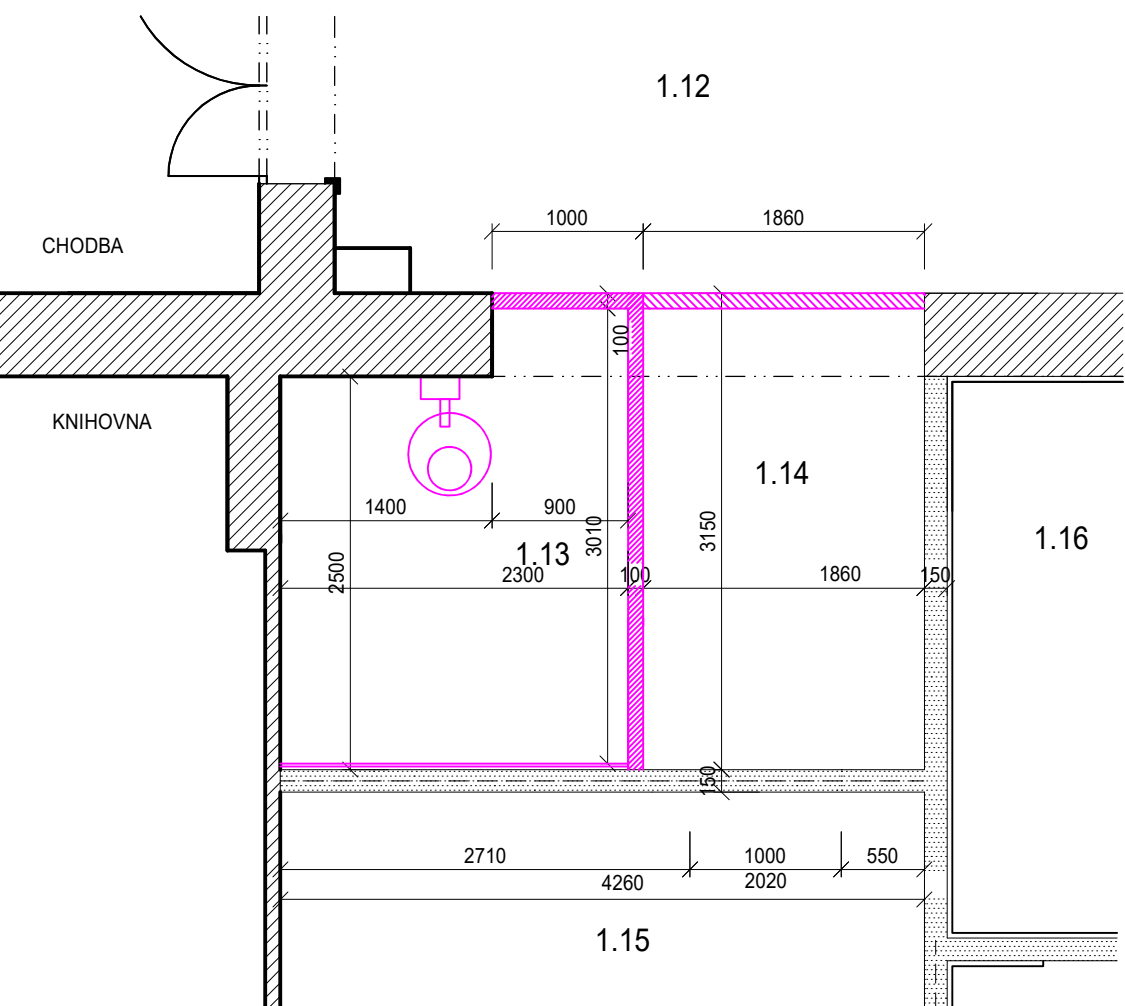


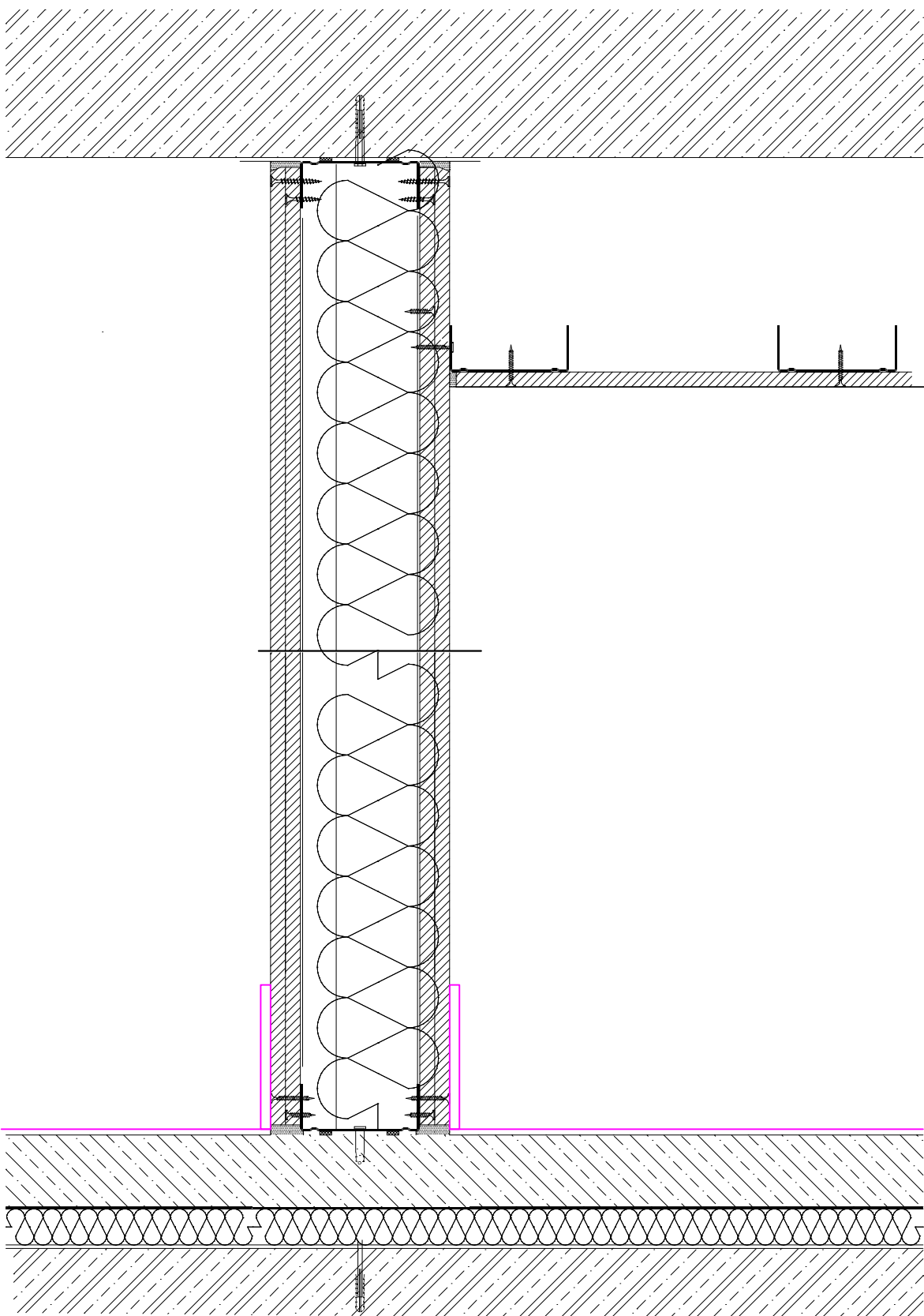
PŮDORYS ŘEŠENÍ SDK STĚN VE VÝŠCE 1,0m



PŮDORYS ŘEŠENÍ SDK STĚN VE VÝŠCE 2,2m = NAD ZÁRUBNĚMI



DETAIL UKOTVENÍ SDK PŘÍČKY KE STROPU A K PODLAZE



LEGENDA MATERIÁLU SDK KONSTRUKCÍ A JEJICH ŘEŠENÍ

STÁVAJÍCÍ SÁDROKARTONOVÁ PŘÍČKA JEDNODUCHÉ KCE S DVOJITÝM OPLÁŠTĚNÍM KNAUF W112 BUDE DOPLNĚNA NOVĚ Z VNITŘNÍ STRANY MÍSTNOSTI 1.12 S RTG ZAŘÍZENÍM O NALEPENÍ SMĚREM K PRACOVISTI M.Č. 1.15 DVOJITOU DESKOU Knauf Safeboard tl.12,5mm  
Stínění svislých konstrukcí obklopujících vyšetřovnu č. 1.13 je potřeba vyhotovit ideálně do výšky podhledu, nejméně však do výšky 2,5 m.

NOVÁ SÁDROKARTONOVÁ PŘÍČKA JEDNODUCHÉ KCE S DVOJITÝM OPLÁŠTĚNÍM KNAUF W112 (Z DESEK TYPU SAFEBOARD DF/DFH2), TL. 100 MM, SKLADBA: 2x12,5 MM + VÝPLŇ Z MINERÁLNÍCH DESEK TL. 40 MM – AFR (ODPOR PŘI PROUDĚNÍ VZDUCHU) > 5 kPa.s/m² + 2x12,5 MM, POŽÁRNÍ ODOLNOST PŘÍČKY BEZ IZOLACE – EI 90/D1, VÁŽENÁ LABORATORNÍ NEPRŮZVUČNOST Rw=50 dB

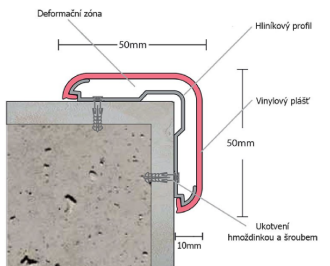
- VLASTNOSTI DESEK SAFEBOARD:
- Tloušťka desky: 12,5 mm (+směrem k m.č. 115 bude SDK 2\*)
  - Šířka desky: 625 mm
  - Délka desky: 2500 mm
  - Hmotnost desky: 17 kg/m²
  - Hrany: podélné hrany HRK, příčné hrany SK
  - Typ desek podle ČSN EN 520: DF
  - Desky Safeboard se ke konstrukci upevňují šrouby Diamant XTN
  - Vyplnění spár mezi deskami Safeboard tmelící hmotou Safeboard-Spachtel je třeba pro zajištění ochrany proti rentgenovému záření i akustické funkce u všech vrstev opláštění.
  - Teplota místnosti a podkladu nesmí klesnout pod +10 °C a relativní vzdušná vlhkost nesmí překročit 65 %.
  - Tmelení systémovým Knauf Safeboard-Spachtlem je shodné s tmelením běžnými práškovými sádrovými tmely

NOVÁ SÁDROKARTONOVÁ PŘÍČKA JEDNODUCHÉ KCE S DVOJITÝM OPLÁŠTĚNÍM KNAUF W112 (Z DESEK TYPU KGB), TL. 100 MM, SKLADBA: 2x12,5 MM + VÝPLŇ Z MINERÁLNÍCH DESEK TL. 40 MM

U ZÁRUBNÍ S PB OCHRANOU JE NUTNÉ POUŽÍT DOVYZTUŽOVACÍ PROFIL UA:

UA PROFIL se používá u stěnových konstrukcí zejména při montáži dveřních zárubní pro místní vyztužení konstrukcí. K ukotvení UA profilu k přilehající konstrukci se používají systémové úhelníky. Při upevňování SDK desek do UA profilu je pak nutné použít šrouby typu TB s vrtací špičkou. Do těchto profilů se dále zasouvají C/W profily stejné šířky, které tvoří stojny a na ně se následně pomocí vrtulí přidělávají sádrokartonové desky. Profil UA 75 je vyroben dle ČSN EN 14 195 z ocelového žárově pozinkovaného děrovaného plechu o tloušťce 2 mm s hmotností 2,19 kg/m.

NOVÝ NÁROŽNÍK



NOVÝ HLINÍKOVÝ NÁROŽNÍK  
ochrana rohu absorbuje nárazy do rohu stěn a vytváří velice účinnou ochranu v místech, kde může dojít ke střetu konstrukce ochrany rohu je tvořena z hliníkového profilu na který se po montáži na stěnu navazují vinylové pláště mezi hliníkovým profilem a vinylovým pláštěm vznikne mezera - deformací zóna, která pohlcuje případné nárazy bez toho, aby došlo k poškození ochranného rohu nebo stěny.  
kolví se ke stěně pomocí hmoždinek a šroubů  
standardní délka rohu je 150 cm, v případě potřeby je možno zkrátit na požadovanou délku pomocí pilky na železo  
ochranný roh lze ukončit koncovkami

PO DOKONČENÍ SDK KONSTRUKCÍ A OSAZENÍ PB DVEŘÍ BUDE PROVEDENO PŘED KOLAUDAČÍ MĚŘENÍ RTG ZÁŘENÍ

<b>PROJEKČNÍ ATELIER</b>		Název stavby: RTG vyšetřovna s panoramatickým zubním rtg zařízením v objektu R, Fakultní dětské nemocnice		Objednatel: Fakultní nemocnice Brno Jeláská 20, 602 00 Brno IČ: 65289705	
Místo stavby: FN SRNO, DĚTSKÁ NEMOCNICE, ČERNOPOLNÍ 9		Zakázka: Ing. Jana Třeštlíková IČO: 74292971 Březnická 413/10 628 00 Brno tel. 79 1464021		Ověřovatel: Fakultní nemocnice Brno Jeláská 20, 602 00 Brno IČ: 65289705	
Zpracovatel: Ing. Jana Třeštlíková		Autorizovaný inženýr projekt: Ing. Michal Roubíček ČKA/0007617 U Malostrany 267/128 150 00 Praha 5		Datum: 07/2025	
Výpracovatel: Ing. Jana Třeštlíková		Stavba dokumentace: DOKUMENTACE PRO PROVEDENÍ STAVBY		Měřítko: 1:50	
Dílčí půdorys: 1NP-ŘEŠENÍ SDK PŘÍČKY		Číslo výkresu: D.1.17		Datum: 07/2025	