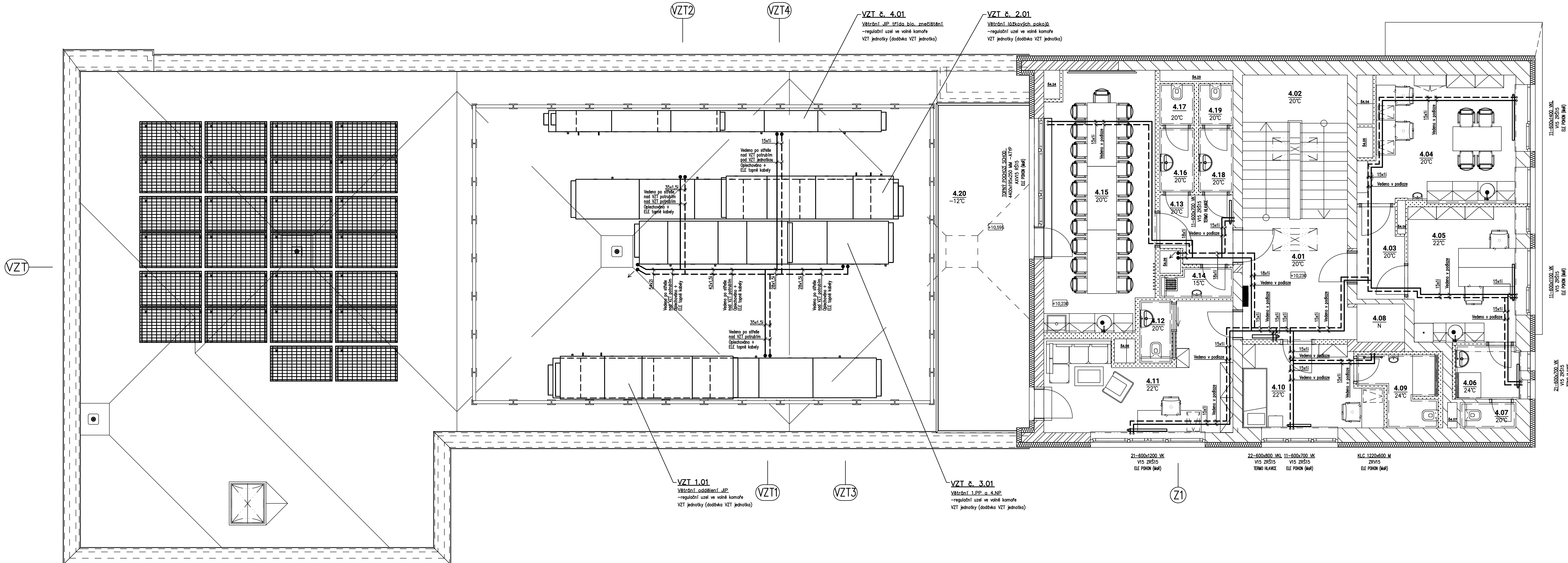


LEGENDA MÍSTNOSTÍ 4NP – NOVÝ STAV		
C.M.	Název místnosti	Plocha [m²]
4.01	Hala	11,90
4.02	Schodiště	15,90
4.03	Chodba	4,08
4.04	Sekretariát + datarna+žerky	18,24
4.05	Vnitřní seštra	14,21
4.06	Kouřena	3,45
4.07	WC	1,28
4.08	Výťah	1,80
4.09	WC se sprchou	4,50
4.10	Pokoř předměty	8,68
4.11	Pokoř předměty	17,82
4.12	WC	1,80
4.13	Chodba	4,65
4.14	Uklid	1,90
4.15	Zvážedná místnost	27,59
4.16	Předšat WC ženy	2,15
4.17	WC ženy	1,40
4.18	Předšat WC muži	2,15
4.19	WC muži	1,40
4.20	Terasa	30,81
	CELKEM	175,32



POZNÁMKA

- HLAVNÍ ROZVODY VYTÁPĚNÍ PROVEDENY Z MĚDĚNÉHO POTRUBÍ
- HLAVNÍ HORIZONTÁLNÍ ROZVODY VYTÁPĚNÍ VEDENY DO STROPY 1.PP
- HLAVNÍ VERTIKÁLNÍ ROZVODY VYTÁPĚNÍ VEDENY V INSTALACNÍ SACHTĚ
- ROZVODY VYTÁPĚNÍ PRO ÚT V 1.NP.-4.NP VEDENY V PODLAHÁCH
- ROZVODY VYTÁPĚNÍ PRO VZT VE 4.NP VEDENY PRO STŘEŠNÍ KONSTRUKCI
- ROZVODY VYTÁPĚNÍ PRO VZT VEDENÉ PO STŘEŠNÍ KONSTRUKCE JSOU OPATŘENY ELE KABELEM PROTI ZAMRZNUTÍ A OPLECHOVÁNÍM PROTI POŠKOZENÍ
- TEPLOTNÍ SPÁD VYTÁPĚNÍ 75/55 °C

LEGENDA VIZ VÝKRES Č. D.1.2.3.109

Dimenze potrubí (mm)	Rozměr potrubí (mm)	Typ izolace	Tloušťka izolace (mm)	Celková hmotnost (kg/m)	Celková výš (kg/m)	Vzdálenost čidel (m)
DN 10	12x1	PĚNÝ POLYETHYLEN	13	38	0,62	1,0
DN 15	15x1	PĚNÝ POLYETHYLEN	13	41	0,80	1,2
DN 15	18x1	PĚNÝ POLYETHYLEN	20	58	1,04	1,3
DN 20	22x1	PĚNÝ POLYETHYLEN	20	62	1,32	1,5
DN 25	28x1	PĚNÝ POLYETHYLEN	25	78	1,74	1,7
DN 32	35x1,5	KAMENNÁ VLNĀ	40	115	2,38	2,0
DN 40	42x1,5	KAMENNÁ VLNĀ	40	122	2,90	2,2
DN 50	54x2	KAMENNÁ VLNĀ	50	154	4,12	2,4
DN 50	64x2	KAMENNÁ VLNĀ	50	164	4,99	2,6
DN 65	76x2	KAMENNÁ VLNĀ	50	176	6,12	2,8



LAPLAN

LAPLAN a.s., Cejl 504/38, 602 00 Brno
IČO: 292 01 691, laplan.cz
ID datové schránky: f9urnfsc

0,000= 232,12 m n.m.- B.p.v.

FN Brno - Rekonstrukce kliniky dětských infekčních nemocí a energeticky úsporná opatření objektu S

Ing. Filip Vacek

k.ú. Černá Pole [610771], 613 00 Brno- Černá Pole, ulice Černopolní 217/22.

Ing. Marek Ján

Fakultní nemocnice Brno, Jihlavská 20, 625 00 Brno, IČO: 6526970

Ing. Marek Hrabě

1.2.0.4.1_PAVILON S- KLINIKA DĚTSKÝCH INFEKČNÍCH NEMOCÍ

D.1.2.3_VYTÁPĚNÍ

Dokumentace pro provedení stavby

PROJEKTOVĖS VARDAS	LAIKAS	LAIKAS
PŪDORYS 4.NP	1:50	1260.0

D.1.2.3.105 00 08/2025 mm 41/25

Číslo výrobku	Ročník	Číslo	Ročník	Číslo výrobku
---------------	--------	-------	--------	---------------

Ing. Marek Ján

Accepted for publication 12 October 2004