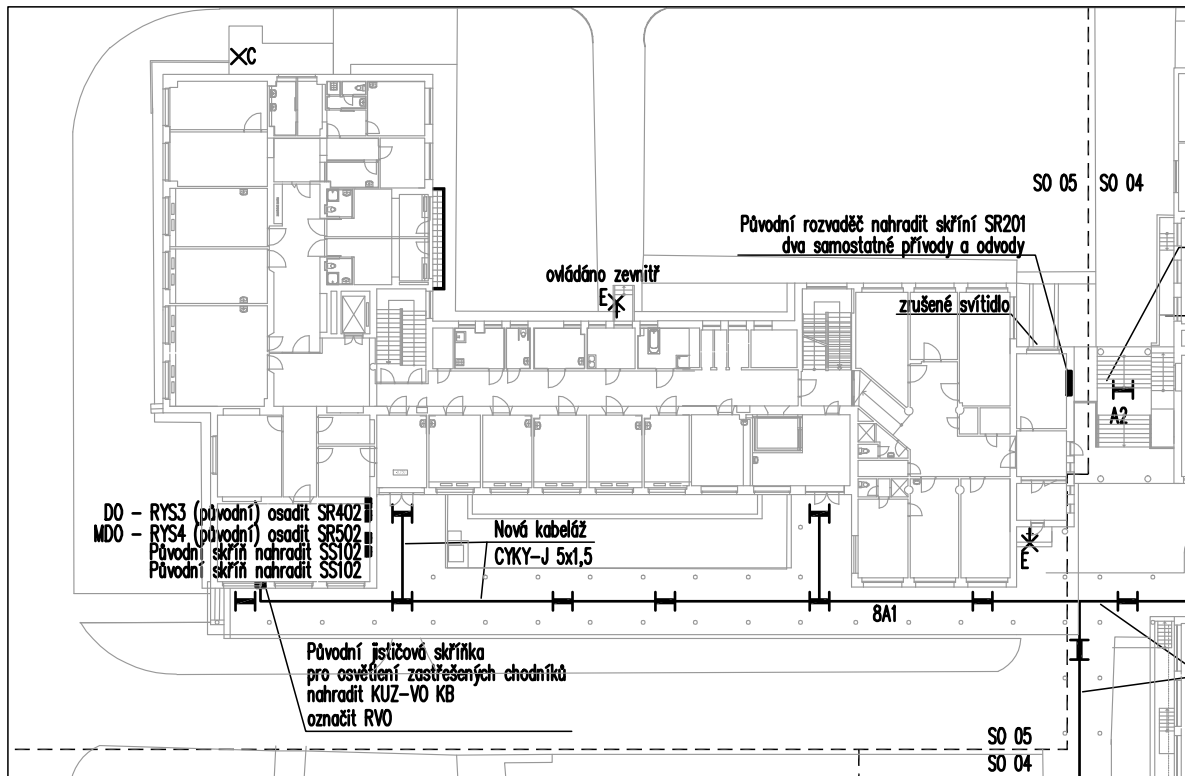
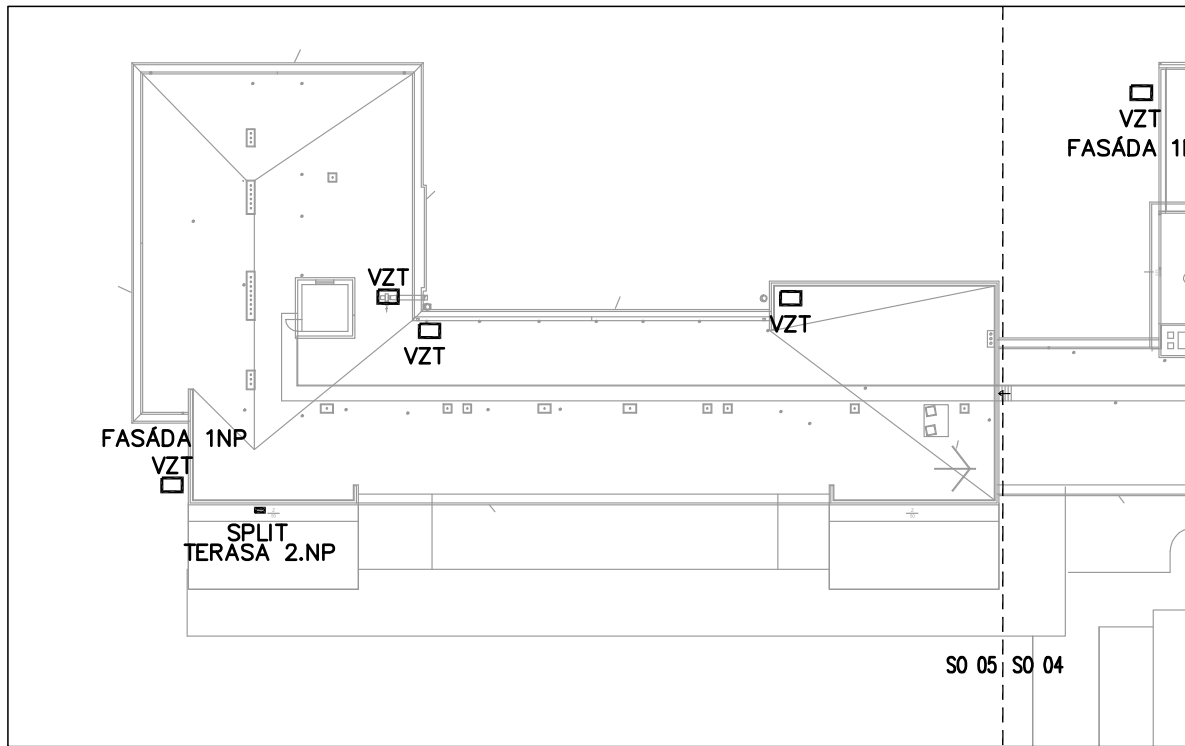


## ÚROVEŇ TERÉNU



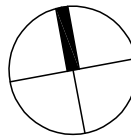
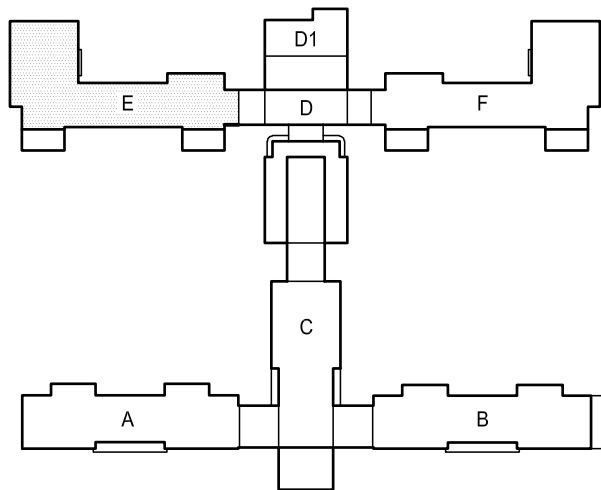
## STŘECHA



## TECHNICKÝ STANDARD

- PROJEKTOVÁ DOKUMENTACE BYLA VYPRACOVÁNA PODLE ČSN, VYHLÁŠEK A ZÁKONŮ PLATNÝCH V DOBĚ ZPRACOVÁNÍ PROJEKTOVÉ DOKUMENTACE.
- KONKRÉTNÍ TECHNICKÉ SPECIFIKACE VÝROBKŮ A MATERIÁLŮ OBSAŽENÉ V PROJEKTOVÉ DOKUMENTACI UDÁVAJÍ TECHNICKÝ STANDARD STAVBY, JEDNOTLIVÝCH VÝROBKŮ A MATERIÁLŮ A JE MOŽNÉ JE PO DOHODĚ S INVESTOREM A PROJEKTANTEM ZAMĚNIT.

## SCHEMA OBJEKTU



±0,000 = 279,140 m n.m.

Revize	Vypracoval	Popis obsahu revize	Datum

<div><div>LT</div><div>PROJEKT</div></div> <div>PROJEKTOVÁNÍ ZDRAVOTNICKÉ VÝSTAVBY</div>		<div>Hlavní inženýr projektu: ING. LUDĚK TOMEK</div> <div>Vedoucí projektant zakázky: ING. MARTIN FORAL</div>		<div>Investor:</div> <div><div><div></div><div>FAKULTNÍ NEMOCNICE BRNO</div></div><div>Fakultní nemocnice Brno Jihlavská 20, 625 00 Brno +420 532 231 111 fnbrno@fnbrno.cz</div></div>	
<div>Profese:</div> <div>EL</div>		<div>Zpracovatel dílu:</div> <div><div>SUBTECH</div><div>Slovinská 29, 612 00 Brno +420 541 247 419 www.subtech.cz</div></div>			
<div>Odpovědný projektant:</div> <div>Ivan Medvěď</div>		<div>Vypracoval:</div> <div>Ivan Medvěď</div>			
<div>Kontroloval:</div> <div>Ivan Medvěď</div>					
<div>Akce:</div> <div><div>FAKULTNÍ NEMOCNICE BRNO ENERGETICKÉ ÚSPORY V BUDOVÁCH FN BRNO REVIZE PROJEKTOVÉ DOKUMENTACE</div></div>				<div>Zakázkové číslo:</div> <div>44 - 2016</div>	<div>Paré:</div>
				<div>Datum:</div> <div>07 - 2016</div>	
				<div>Formát:</div> <div>2 A4</div>	
<div>Objekt:</div> <div>PAVILON E</div>		<div>SO 05</div>		<div>Stupeň:</div> <div>PROVÁDĚCÍ DOKUMENTACE</div>	
<div>Obsah:</div> <div>SILNOPROUDÉ ROZVODY - PAVILON E</div>				<div>Měřítko:</div> <div>1:500</div>	<div>Číslo výkresu:</div> <div>D1.06-115</div>